

## *Breves notas sobre una prospección arqueológica en los archipiélagos de las Guaitecas y los Chonos*

*Carlos Ocampo Ercilla  
Eugenio Aspillaga Fontaine*

### NOTICIA

La prospección tuvo lugar en el marco del proyecto Chonos, en el cual participan los arqueólogos Francisco Mena (Universidad de California, Los Angeles), Carlos Ocampo (Universidad de Chile), el antropólogo y etnohistoriador Daniel Quiroz (Universidad de Chile, Dirección de Bibliotecas, Archivos y Museos) y el antropólogo físico Eugenio Aspillaga (Universidad de Chile). Esta primera etapa de reconocimiento se llevó a cabo gracias a un convenio del Departamento de Antropología de la Universidad de Chile con la Corporación de Televisión de la Universidad Católica de Chile (canal 13 de TV), quien financió los costos del viaje y materiales, filmando además un documental sobre el tema.

En el trabajo realizado se reconocieron 11 sitios en el transecto norte-sur, entre los paralelos 43°45' y 45°45' ls y 6 sitios en el transecto este-oeste a la altura del paralelo 44°30' ls, entre los meridianos 72°45' y 74°15' lw.

Se realizaron levantamientos topográficos de algunos sitios, recolecciones superficiales de salvataje y algunos pozos de sondeo.

Como está dicho en el resumen, se distinguieron fundamentalmente dos tipos de asentamientos: a) conchales abiertos, y b) cavernas y aleros. En estos dos tipos de sitios, se registra abundante ocupación y patrones de enterramiento, sugiriendo un interesante problema de reformulación de funcionalidad de los yacimientos y contactos culturales.

Numerosos artefactos líticos fueron recolectados de la superficie de uno de los sitios, así como de la playa adyacente en donde estaban dispersos y patinados por la erosión marina. Las características de esta muestra plantean una nueva problemática de poblamiento y alteran en cierta medida el inventario cultural previo.

Aun con lo preliminar de la prospección los primeros resultados adquieren un valor significativo para la formulación de hipótesis, y proveen de explicaciones a algunos problemas de la prehistoria de la Patagonia.

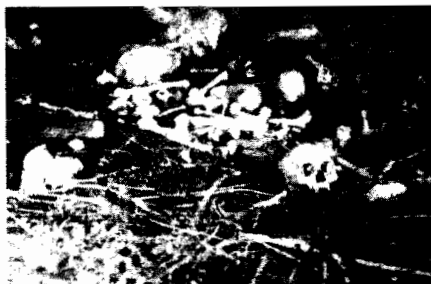
Los restos óseos de más de 30 individuos fueron recuperados, principalmente en el sector norcentral del primer transecto, lamentablemente sólo una muestra de 12 cráneos pudo ser recuperada por los efectos del saqueo selectivo de los sitios con enterratorios en cavernas. Sin embargo, ha sido posible determinar algunas medidas craneométricas para estas poblaciones y hacer reconstrucciones faciales. Numerosas patologías fueron encontradas en los huesos largos de los individuos que componen la colección.

Dos muestras para análisis radiocarbónico han sido enviadas, para su determinación a los laboratorios Beta Analytic Inc., ellas provienen de un sitio de conchal abierto con enterratorio asociado, en las Guaitecas, y la otra de un alero con enterratorios en el archipiélago de los Chonos. Las muestras corresponden a concha y madera, respectivamente.

Los fechados radiocarbónicos (RC1 4) de estas muestras arrojaron los siguientes resultados: sitio Ch 11 Rep 02 (conchal abierto), fecha el momento inicial de la ocupación Beta 12767, años  $2.430 \pm 80$  BP, y sitio Ch 11 Ben 01 (alero con entierros superficiales) fecha de las cortezas de ciprés que sirven de cama a los restos óseos humanos Beta 12768, años  $410 \pm 70$  BP. La última fecha revela el carácter tardío de la práctica mortuoria, documentada etnohistóricamente como típica del grupo chono.



Nº 1: Ch11 Rep 05. Caverna con restos óseos en las Guaitecas (saqueada).



Nº 2: Ch11 Rep 02. Conchal abierto con enterratorio en las Guaitecas (fecha radiocarbónica).