

ASIAN REPORTS FROM CHILE

Serie

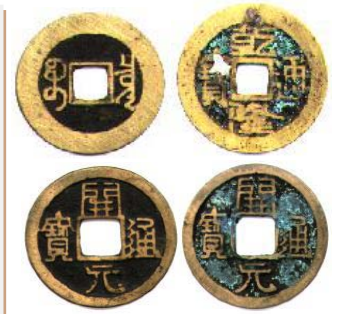
China Intelligence Weekly Report

Weekly specialized economics and news insights

Dirigido y preparado por

Sergio M. Carrasco Álvarez Ph.D.

ISSN 0718-638X / ISSN abbreviation Asian rep Chile. Ser. China intell. wkly. rep.



China

Mapas de trabajo y bases de datos

Quien sabe de mapas, no se pierde; quien sabe buenos datos, no debiera estar hoy desubicado. Sobre China, la información en la web es aplastante y abrumadora. Es por lo mismo, nuestro principal objetivo seleccionar la información y entregar datos de máxima precisión.

Mapas de provincias y ciudades

En la siguiente dirección:

<http://www.maps-of-china.com/>

Se hallarán estupendos mapas de cada provincia de la República Popular China:

1. Anhui Province Map
2. Beijing Province Map
3. Beijing Province Map (Topographic)
4. Chongqing Province Map
5. Fujian Province Map
6. Gansu Province Map
7. Guangdong Province Map
8. Guangxi Zhuang Province Map
9. Guizhou Province Map
10. Hainan Province Map
11. Hebei Province Map
12. Heilongjiang Province
13. Henan Province Map
14. Hunan Province Map
15. Hubei Province Map
16. Inner Mongolia Province
17. Jiangsu Province Map
18. Jiangxi Province Map
19. Jilin Province Map
20. Liaoning Province Map
21. Ningxia Hui Province Map
22. Qinghai Province Map
23. Shaanxi Province Map
24. Shandong Province Map
25. Shanghai Province Map
26. Shanxi Province Map



27. Sichuan Province Map
28. Tianjin Province Map
29. Xinjiang Uygur Province Map
30. Xisang Province (Tibet) Map
31. Yunnan Province Map
32. Zhejiang Province Map

Ahí mismo, hay un listado de mapas de las principales ciudades de China:

1. Beijing Map
2. Beijing City Centre Map
3. Beijing Area Map
4. Chengdu Map
5. Chongqing Map
6. Dalian Map
7. Guiyang Map
8. Hangzhou Map
9. Harbin Map
10. Hong Kong Map
11. Kunming Map
12. Macau Map
13. Nanjing Map
14. Qingdao Map
15. Shanghai Map
16. Shenyang Map
17. Shenzhen Map
18. Tianjin Map
19. Ürümqi Map
20. Wuhan Map
21. Wuxi Map
22. Xiamen Map
23. Xian Map
24. Zhengzhou Map



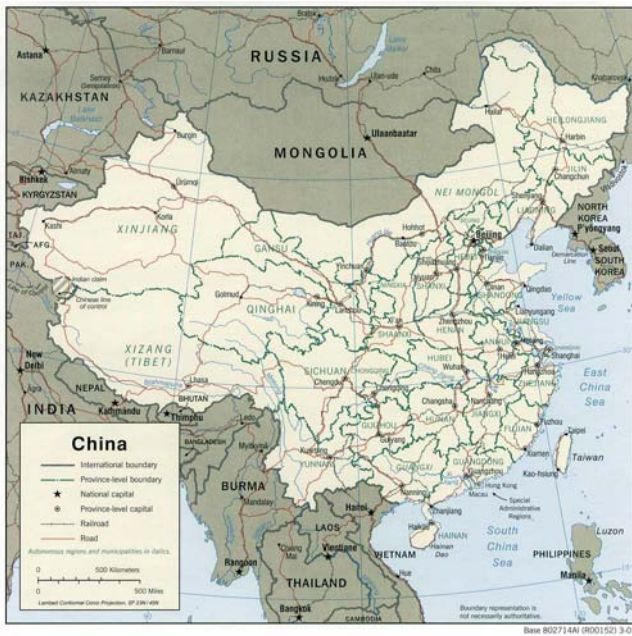
Mapas generales de China, diferentes tipos, en:

http://www.maps-of-china.net/g_topography.html



China Intelligence Weekly Report N° 20, del 09 al 15 de Marzo, 2009

Entre las colecciones de mapas en línea, una de las mejores (y no sólo para China) es la que proporciona el sitio web preparado por la Universidad de Texas (*The University of Texas at Austin*). Muchos de éstos fueron preparados por la CIA, *the U.S. Central Intelligence Agency*. La Colección, titulada Perry-Castañeda Map Collection¹, incluye una completa lista de mapas del país, geográficos, políticos, económicos, demográficos; algunos muy bien detallados. Todos se pueden bajar y copiar, si se tienen las herramientas adecuadas. Así por ejemplo, tenemos el siguiente mapa político de la República Popular China, actualizado al año 2001, en resolución de 285 Kb, que también se puede obtener en PDF.



Y el que sigue es del año 1996



El mapa que sigue, es más o menos el mismo pero en su versión del año 1984, obviamente reflejando sutiles diferencias que pueden ser importantes a la hora de analizar transiciones y temas de bordes y relaciones internacionales.

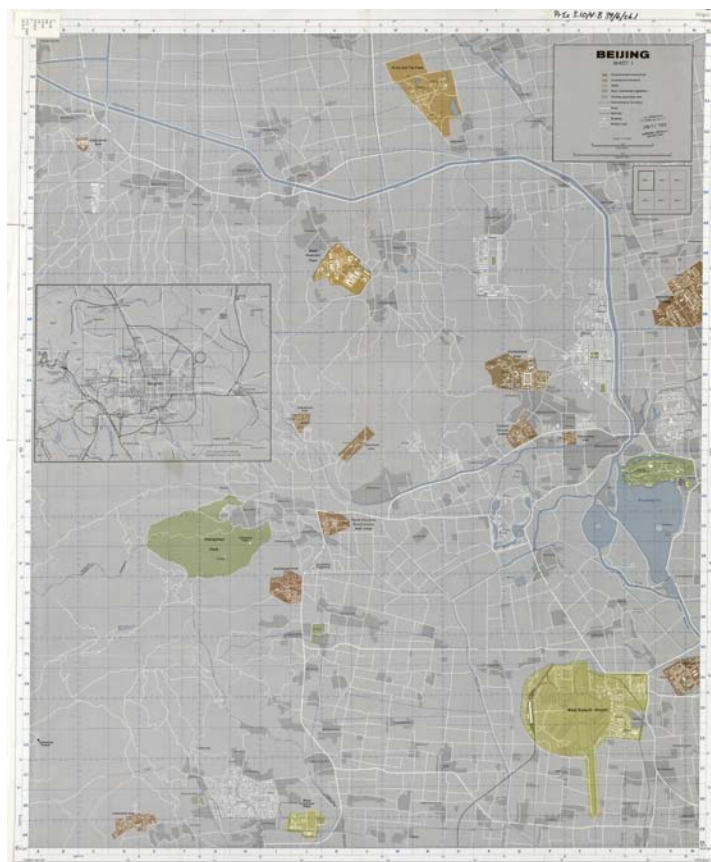
Y el que sigue es China, según sus autoridades, y lo dan a conocer internacionalmente con fecha 2008.

Un mapa político es en sí un manifiesto y expresión de soberanía. Este mapa es casi un acuerdo de respeto mutuo entre Estados Unidos y China.

¹ <http://www.lib.utexas.edu/maps/china.html>



China Intelligence Weekly Report Nº 20, del 09 al 15 de Marzo, 2009



A la izquierda, un plano de Beijing, con posibilidades de agrandarse hasta ver cada cuadra. En el misma Perry-Castañeda collection, sitio web:

<http://www.lib.utexas.edu/maps/china.html>

Pero, si se trata de ver Beijing desde un satélite con una posibilidad de ampliación y definición impresionante, con posibilidades interactivas y de recorrido por toda China, vaya al sitio:

<http://wikimapia.org/#lat=39.9141801&lon=116.3904476&z=16&l=0&m=a&v=2>

Sólo a modo de ejemplo, en la siguiente página hemos puesto el Palacio Central o Palacio de la Suprema Armonía o Taihedian, de la Ciudad Prohibida de Beijing, en una resolución extraordinaria. Para entrar en esa observación sarelital, debe colocar en la barra del navegador:

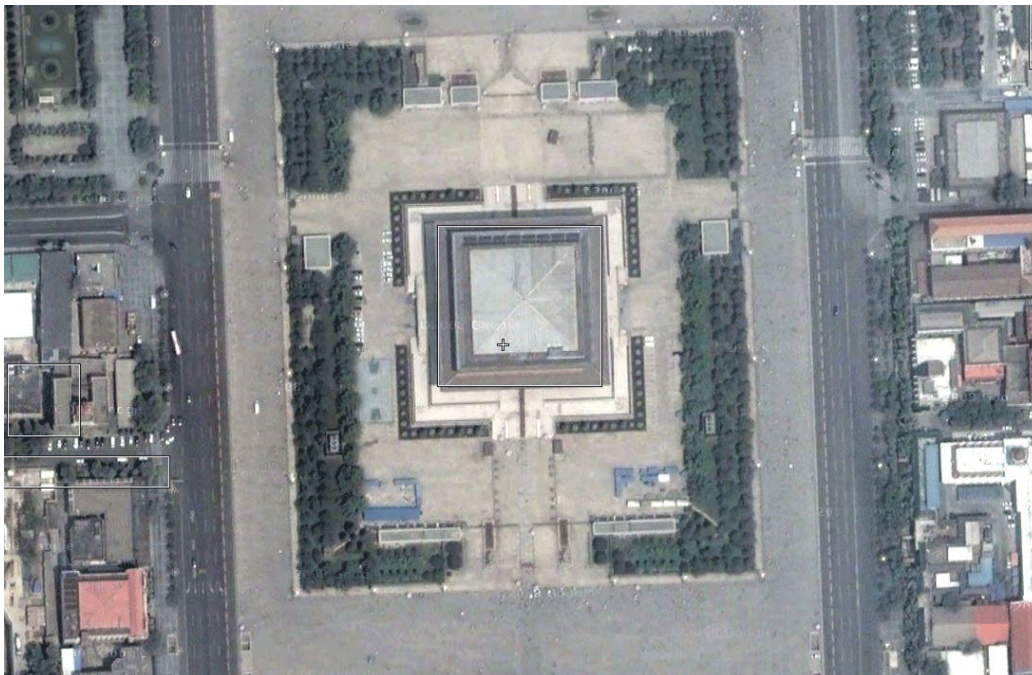
<http://wikimapia.org/#lat=39.9157889&lon=116.3904959&z=18&l=0&m=a&v=2>



China Intelligence Weekly Report N° 20, del 09 al 15 de Marzo, 2009



<http://wikimapia.org/#lat=39.9009547&lon=116.3912845&z=18&l=0&m=a&v=2>



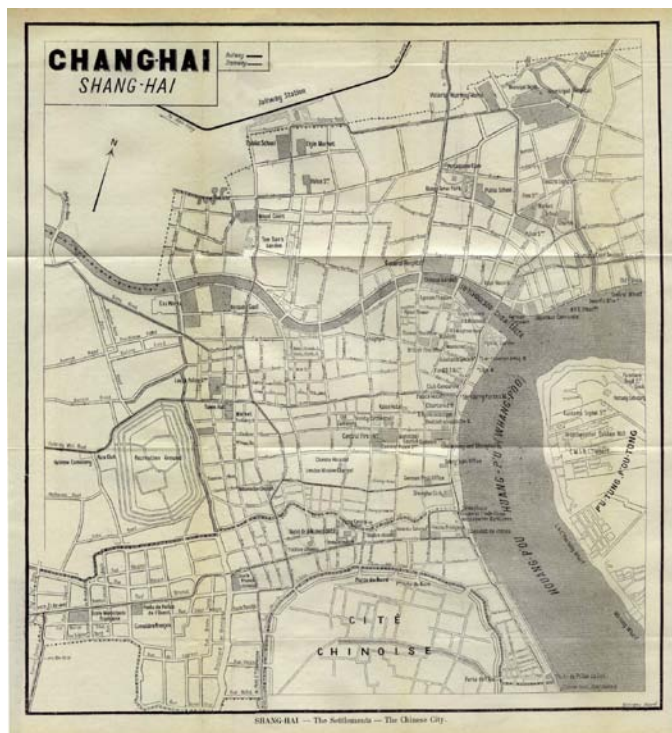
A la izquierda, una fotografía desde 50.000 metros de altura del Mausoleo de Mao Zedong.

Esta fotografía, al igual que todo el silencioso paseo que usted se puede dar por Beijing, corresponde a fotografías satelitales tomadas con las primeras luces del amanecer, de modo de conseguir una ciudad muy limpia y sin vehículos. Note que no se ve gente, logrando la idea de una foto perfecta como si se tratase de una maqueta.



China Intelligence Weekly Report Nº 20, del 09 al 15 de Marzo, 2009

Los mapas antiguos son también notables. Véase por ejemplo este mapa de tipo militar de Shanghai, del año 1912



La lista de mapas históricos que se pueden hallar en la página descrita², con su volumen en kilobytes y breve resumen de contenido es la que sigue:

[Amoy - Environs 1915](#) (254K)

From An Official Guide to Eastern Asia, Volume IV: China. Published by The Imperial Japanese Government Railways. Tokyo, 1915.

[\[Amoy\] Hsia-Men 1945](#) (5.3 MB)

U.S. Army Map Service, 1:12,500

[\[Beijing\] Peking and it's Environs 1912](#) (836K)

From Madrolle's Guide Books: Northern China, The Valley of the Blue River, Korea. Hachette & Company, 1912.

[\[Beijing\] Peking - Legation Quarter 1912](#) (230K)

From Madrolle's Guide Books: Northern China, The Valley of the Blue River, Korea. Hachette & Company, 1912.

²http://www.lib.utexas.edu/maps/historical/history_china.html

[\[Beijing\] Peking - The Red Forbidden City 1912](#) (159K)

From Madrolle's Guide Books: Northern China, The Valley of the Blue River, Korea. Hachette & Company, 1912.

[\[Beijing\] Peking Region 1875](#) (1MB)

A portion of "Originalkarte der Ebene von Peking und des Gebirgslandes im Westen und Norden der Capitale" from Mittheilungen aus Justus Perthes' Geographischer Anstalt über Wichtige Neue Erforschungen auf dem Gesamtgebiete der Geographie von Dr. A. Petermann. Ergänzungsband 10, 1876.

[\[Beijing Region\] Chih-li Province 1912](#) (254K)

From Madrolle's Guide Books: Northern China, The Valley of the Blue River, Korea. Hachette & Company, 1912.

[Briefs on Selected PRC Cities 1975](#)

U.S. Central Intelligence Agency book with maps and information for major cities in China, published November 1975.

[\[Chiang Jiang\] Blue River \(Lower course of the\) 1912](#) (379K)

From Madrolle's Guide Books: Northern China, The Valley of the Blue River, Korea. Hachette & Company, 1912.

[\[Chiang Jiang\] Blue River \(Middle course of the\) 1912](#) (206K)

From Madrolle's Guide Books: Northern China, The Valley of the Blue River, Korea. Hachette & Company, 1912.

[\[Chiang Jiang\] Yangtze-Kiang 1915](#) (588K)

From An Official Guide to Eastern Asia, Volume IV: China. Published by The Imperial Japanese Government Railways. Tokyo, 1915.

[Chieh-Yang 1945](#) (3.6 MB)

U.S. Army Map Service, 1:12,500

[Ch'in-Wang-Tao & Pei-Tai-Ho 1944](#) (4.8 MB)

U.S. Army Map Service, 1:63,360 Based on GSGS 2400 Series

[Communist China Map Folio 1967](#)

Atlas published by the U.S. Central Intelligence Agency, October 1967.

[\[Dalian\] Dairen \(Dalny\) environs 1912](#) (131K)

From Madrolle's Guide Books: Northern China, The Valley of the Blue River, Korea. Hachette & Company, 1912.



China Intelligence Weekly Report Nº 20, del 09 al 15 de Marzo, 2009

[\[Dalian\] Dairen \(Dalny\) town 1912](#) (125K)

From Madrolle's Guide Books: Northern China, The Valley of the Blue River, Korea. Hachette & Company, 1912.

[Fu-Chou and Nan T'ai 1945](#) (6.5 MB)

U.S. Army Map Service, 1:12,500

[\[Guangzhou\] Kwang Tung Province 1878 with Canton town plan](#) (1MB)

A portion of "Originalkarte der Provinz Kwang Tung (Canton) zur Übersicht der Deutschen Missions-Stationen" from Mittheilungen aus Justus Perthes' Geographischer Anstalt über Wichtige Neue Erforschungen auf dem Gesamtgebiete der Geographie von Dr. A. Petermann. Volume 24, tafeln 22, 1878. Includes town plan of the city of Canton.

[\[Hankou\] Hankow with Hanyang and Wuchang 1915](#) (470K)

From An Official Guide to Eastern Asia, Volume IV: China. Published by The Imperial Japanese Government Railways. Tokyo, 1915.

[\[Hankou\] Hankow 1945](#) (9.8 MB)

U.S. Army Map Service, 1:25,000

[\[Honan and Shandong Provinces\] K'ai-feng Fu \(Ho-nan and Shan-tung\) 1912](#) (287K)

From Madrolle's Guide Books: Northern China, The Valley of the Blue River, Korea. Hachette & Company, 1912.

[Hong Kong and Kowloon - Environs 1915](#) (200K)

From An Official Guide to Eastern Asia, Volume IV: China. Published by The Imperial Japanese Government Railways. Tokyo, 1915.

[Hong Kong 1954](#) (968K)

Original scale 1:250,000 portion of Hong Kong, Army Map Service NF 50-5 1954.

[\[Hsia-Men\] Amoy - Environs 1915](#) (254K)

From An Official Guide to Eastern Asia, Volume IV: China. Published by The Imperial Japanese Government Railways. Tokyo, 1915.

[Hsia-Men \[Amoy\] 1945](#) (5.3 MB)

U.S. Army Map Service, 1:12,500

[\[Jinan\] Chi-nan Fu 1912](#) (96K)

From Madrolle's Guide Books: Northern China, The Valley of the Blue River, Korea. Hachette & Company, 1912.

[\[Jinan\] Chi-Nan-Fu \(Tsi-Nan-Fu\) 1915](#) (232K)

From An Official Guide to Eastern Asia, Volume IV: China. Published by The Imperial Japanese Government Railways. Tokyo, 1915.

[\[Jinan\] Shang-Pu, Chi-Nan \(Trading Quarter\) 1915](#) (134K)

From An Official Guide to Eastern Asia, Volume IV: China. Published by The Imperial Japanese Government Railways. Tokyo, 1915.

[\[Jiujiang to Ku-Ling\] Chiu-chiang to Ku-ling 1912](#) (82K)

From Madrolle's Guide Books: Northern China, The Valley of the Blue River, Korea. Hachette & Company, 1912.

[Kwang Tung \[Guangdong\] Province 1878](#) (1MB)

A portion of "Originalkarte der Provinz Kwang Tung (Canton) zur Übersicht der Deutschen Missions-Stationen" from Mittheilungen aus Justus Perthes' Geographischer Anstalt über Wichtige Neue Erforschungen auf dem Gesamtgebiete der Geographie von Dr. A. Petermann. Volume 24, tafeln 22, 1878. Includes inset map of the city of Canton.

[Lung Ch'i \(Chang-Chou\) 1945](#) (4.8 MB)

U.S. Army Map Service, 1:12,500

[\[Lüshun\] Port Arthur \(Ryo jun\) environs 1912](#) (118K)

From Madrolle's Guide Books: Northern China, The Valley of the Blue River, Korea. Hachette & Company, 1912.

[\[Lüshun\] Port Arthur \(Ryo jun\) town 1912](#) (117K)

From Madrolle's Guide Books: Northern China, The Valley of the Blue River, Korea. Hachette & Company, 1912.

[Manchuria, Southern 1912](#) (261K)

From Madrolle's Guide Books: Northern China, The Valley of the Blue River, Korea. Hachette & Company, 1912.

[Mongol Dominions, 1300-1405](#) (410K)

From Historical Atlas by William R. Shepherd, 1923.

[\[Nanjing\] Nanking City \(Nankin\) 1912](#) (606K)

From Madrolle's Guide Books: Northern China, The Valley of the Blue River, Korea. Hachette & Company, 1912.

[\[Nanjing\] Nanking 1945](#) (7.4 MB)



China Intelligence Weekly Report Nº 20, del 09 al 15 de Marzo, 2009

U.S. Army Map Service, 1:25,000

[Northern China - Itineraries 1912](#) (288K)

From Madrolle's Guide Books: Northern China, The Valley of the Blue River, Korea. Hachette & Company, 1912.

[Ports in China, Japan and the Philippines 1860 Part I](#) (335K)

"Übersichtskarte" (overview map) and "Die Bai von Jedo" (Jedo Bay map) [Tokyo/yokohama area] From Mittheilungen aus Justus Perthes' Geographischer Anstalt über Wichtige Neue Erforschungen auf dem Gesamtgebiete der Geographie von Dr. A. Petermann. Volume 6, 1860.

[Ports in China, Japan and the Philippines 1860 Part II](#) (325K)

Plans of Schanghai [Shanghai, China], Iloilo [Philippines], Sual [Port Sual, Philippines], Taiwan [now Tainan, Taiwan], Zamboanga [Philippines], Khiungtscheu [Kiungshan/ch'iung-Shan, China] From Mittheilungen aus Justus Perthes' Geographischer Anstalt über Wichtige Neue Erforschungen auf dem Gesamtgebiete der Geographie von Dr. A. Petermann. Volume 6, 1860.

[\[Quingdao\] Ch'ing-Tao \(Chiao-chou Won\) 1912](#) (254K)

From Madrolle's Guide Books: Northern China, The Valley of the Blue River, Korea. Hachette & Company, 1912.

[\[Qiqihar\] Tsitsihar \(Lung-Chiang\) 1945](#) (6.5 MB)

U.S. Army Map Service, 1:12,500 with Ang-Ang-Chi inset map 1:31,250 "Manchuria City Plans"

[\[Qufu\] Ch'u-fou 1912](#) (48K)

From Madrolle's Guide Books: Northern China, The Valley of the Blue River, Korea. Hachette & Company, 1912.

[\[Qufu\] Plan of the Temple of Confucius at Chu-fou 1912](#) (102K)

From Madrolle's Guide Books: Northern China, The Valley of the Blue River, Korea. Hachette & Company, 1912.

[Shanghai - Outline Plan of the Foreign Settlements at Shanchai \[Shanghai\] 1907](#) (152K)

From Imperial Outposts, from a Strategical and Commercial Aspect, with Special Reference to the Japanese Alliance, by Colonel A. M. Murray; published by John Murray, London 1907.

[\[Shanghai\] Shang-hai and Environs 1912](#) (180K)

From Madrolle's Guide Books: Northern China, The Valley of the Blue River, Korea. Hachette & Company, 1912.

[\[Shanghai\] Shang-hai - The Settlements, The Chinese City 1912](#) (570K)

From Madrolle's Guide Books: Northern China, The Valley of the Blue River, Korea. Hachette & Company, 1912.

[\[Shanghai\] Plan of Shanghai \(Sheet 1\) 1944](#) (10.4 MB)

U.S. Army Map Service, 1:15,840. Also available is a small section of this map showing the [City Center](#) (1.0 MB)

[\[Shanghai\] Plan of Shanghai \(Sheet 2\) 1944](#) (8.4 MB)

U.S. Army Map Service, 1:15,840

[Shanghai 1944](#) (13.3 MB)

U.S. Army Map Service, 1:50,000 "Eastern China"

[Shanhaikuan 1944](#) (7.7 MB)

U.S. Army Map Service, 1:50,000, "Eastern China"

[\[Shenyang/Mukden\] Moukden \(Fong-t'ien-fou\) 1912](#) [Capital of Liaoning Province] (468K)

From Madrolle's Guide Books: Northern China, The Valley of the Blue River, Korea. Hachette & Company, 1912.

[Southern Manchuria 1912](#) (261K)

From Madrolle's Guide Books: Northern China, The Valley of the Blue River, Korea. Hachette & Company, 1912.

[\[Tai'an and Mount Taishan\] T'ai-an Fu and the T'ai Shan 1912](#) (91K)

From Madrolle's Guide Books: Northern China, The Valley of the Blue River, Korea. Hachette & Company, 1912.

[\[Taiyuan\] T'ai-yuan Fu 1912](#) (103K)

From Madrolle's Guide Books: Northern China, The Valley of the Blue River, Korea. Hachette & Company, 1912.

[\[Taiwan\] Formosa 1896](#) (439K)

From the Scottish Geographical Magazine. Published by the Royal Scottish Geographical Society and edited by James Geikie and W.A. Taylor. Volume XII, 1896.

[\[Tianjin\] T'ien-chin - The Settlements 1912](#) (296K)



China Intelligence Weekly Report Nº 20, del 09 al 15 de Marzo, 2009

From Madrolle's Guide Books: Northern China, The Valley of the Blue River, Korea. Hachette & Company, 1912.

[\[Tianjin\] Tientsin 1945](#) (6.6 MB)

U.S. Army Map Service, 1:12,500

[\[Tibet\] Grand Monastery of Tashi-Lhunpo 1902](#) (903k)

"The Grand Monastery of Tashi-Lhunpo" from Journey to Lhasa and Central Tibet by Sarat Chandra Das, 1902.

[\[Tibet\] Grand Temple at Lhasa 1902](#) (581k)

"Cho-Khang, The Grand Temple of Buddha at Lhasa" from Journey to Lhasa and Central Tibet by Sarat Chandra Das, 1902.

[\[Tibet\] Shigatse 1902](#) (581k)

"The Jong or Fort of Shigatse" from Journey to Lhasa and Central Tibet by Sarat Chandra Das, 1902.

[\[Tungchow 1942\]](#) (6.3 MB)

U.S. Army Map Service, 1:50,000 "Eastern China"

[\[Wenzhou\] Yung-Chia 1945](#) (6.2 MB)

U.S. Army Map Service, 1:12,500

[\[Wuhan\] Han-k'ou \(Han-kou\) 1912](#) (53K)

From Madrolle's Guide Books: Northern China, The Valley of the Blue River, Korea. Hachette & Company, 1912.

[\[Wuhan, Wuchang, Hanyang\] The Three Cities \(Han-k'ou, Wu-ch'ang, Han-yang\) 1912](#) (122K)

From Madrolle's Guide Books: Northern China, The Valley of the Blue River, Korea. Hachette & Company, 1912.

[\[Wuhan, Hanyang, Wuchang\] Hankow with Hanyang and Wuchang 1915](#) (470K)

From An Official Guide to Eastern Asia, Volume IV: China. Published by The Imperial Japanese Government Railways. Tokyo, 1915.

[\[Yangtze River\] Blue River \(Lower course of the\) 1912](#) (379K)

From Madrolle's Guide Books: Northern China, The Valley of the Blue River, Korea. Hachette & Company, 1912.

[\[Yangtze River\] Blue River \(Middle course of the\) 1912](#) (206K)

From Madrolle's Guide Books: Northern China, The Valley of the Blue River, Korea. Hachette & Company, 1912.

[\[Yangtze River\] Yangtze-Kiang 1915](#) (588K)

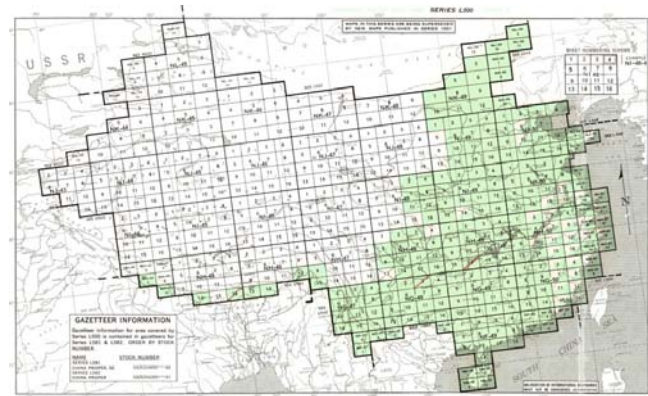
From An Official Guide to Eastern Asia, Volume IV: China. Published by The Imperial Japanese Government Railways. Tokyo, 1915.

[\[Yantai\] Chih-fou 1912](#) (113K)

From Madrolle's Guide Books: Northern China, The Valley of the Blue River, Korea. Hachette & Company, 1912.

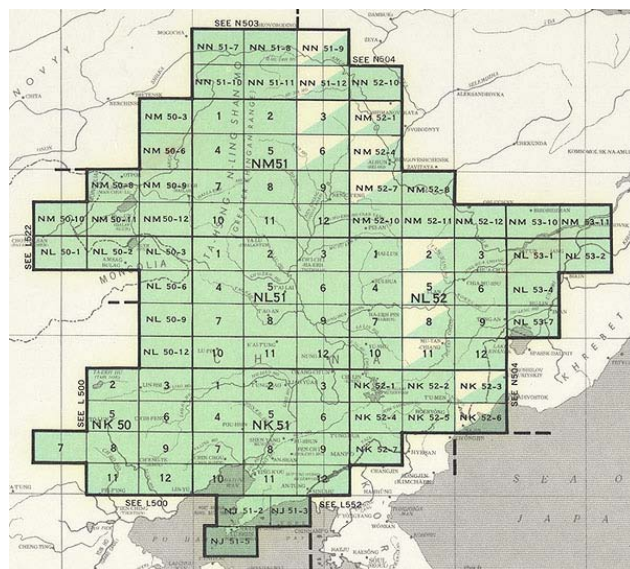
Mapas topográficos

China - Topographic Maps [Scale 1:250,000] (China Series) U.S. Army Map Service, Series L500



Y para ciertas regiones están aun más detallados en escala mayor, 1:250,000, como Manchuria

Series L542, U.S. Army Map Service, 1950-





China Intelligence Weekly Report Nº 20, del 09 al 15 de Marzo, 2009

Ficha básica de China

En general, en la web hay abundancia de información sobre China. La experiencia es tan abrumadora que quien quiera desea investigar por sí mismo podría terminar confundido o extraviado, a no ser que goce de guía experta. De ser así, corre el riesgo de quedar bajo el influjo de quienes recogió, filtró los datos y organizó el framework. O bien, puede recurrir a la información proporcionada por la autoridad china, que a su vez es o sesgada, o fragmentaria o inclinada hacia algún fin específico. Conviene estar advertido cómo se trata y cual es el origen de la información³; o cómo se entrelaza e interactúa con las redes y fuentes.

Por lo mismo, la mejor información sobre China, es la aislada; que se trabaja por separado, específicamente y por rubros. Es lo que China Intelligence Weekly Report continuará haciendo a lo largo del año, excepto que a modo de cuadro referencial y para mantener la integridad de cada observación, proporcionaremos cuadros generales provenientes de fuentes confiables y al día.

Para iniciarse en el análisis del mercado chino:

http://www.china-business-market.com/index.php?item=market_data

Luego, lo básico: CIA World Factbook:

<https://www.cia.gov/library/publications/the-world-factbook/>

Para el tema del desarrollo humano y relaciones semejantes:

www.undp.org- biodiversity hotspots:

<http://www.biodiversityhotspots.org/xp/hotspots/Pages/default.aspx>

Library of Congress/Country Study of China.

<http://lcweb2.loc.gov/frd/cs/profiles/China.pdf>

Human Development Reports:

www.undp.org-UNDP Statistics for China:

http://hdrstats.undp.org/countries/data_sheets/cty_ds_CHN.html

³ **ZHENG Jingping** (Chief Information Officer, National Bureau of Statistics of China) *Using Administrative Data for Purpose of Official Statistics in China*
http://www.unsiap.or.jp/completed_prog/workshop/ms/ms7/cp_china.pdf

Este año, además de enfrentar la crisis, China intentará derribar varios pájaros de un solo tiro. Todas sus empresas, planes y proyectos habrán de considerar los temas ambientales. Beijing querrá mostrar una política de protección ambiental porque justamente no la tenía y es la oportunidad de exhibir una preocupación por la biodiversidad⁴.

Beijing también posee la ficha básica de los temas ambientales pendientes:

1. Polución atmosférica por exceso de emisión de gases de invernadero; principalmente por el uso de carbón. De la misma causa, permanente lluvia ácida.
2. Polución de aguas y pocos modos de tratamiento.
3. Sobreexplotación de recursos naturales en general Deforestación.
4. Desertificación.
5. Retroceso y decadencia de tierras agrícolas por diferentes razones, entre otras erosión y descontrolada expansión industrial.
6. Depredación de especies y comercio ilícito.
7. Bosques y áreas naturales penetradas y fragmentadas en pequeñas tenencias.
8. Sobrepastoreo y degradación de zonas de secano y semisecano.

吉

⁴ <http://www.go4biodiv.org/wp-content/uploads/file/China.pdf>
<http://www.biodiversityhotspots.org/xp/hotspots/Pages/default.aspx>
<http://www.cbd.int/countries/?country=cn>
http://www.unep.org/geo/geo4/report/GEO-4_Report_Full_en.pdf
www.gtz.de/biodiversity
http://www.chinacp.com/eng/cporg/cporg_sepa.html
<http://english.biodiv.gov.cn/>
http://english.biodiv.gov.cn/CBD1/200405/t20040519_90062.htm
<http://www.wvfchina.org/english/>
<http://lcweb2.loc.gov/frd/cs/cntoc.html>
http://earthtrends.wri.org/country_profiles/
<http://whc.unesco.org/en/list>
<http://www.unesco.org/mab/>
<http://www.ramsar.org/sitelist.pdf>



China Intelligence Weekly Report Nº 20, del 09 al 15 de Marzo, 2009

www.cap.cl

[HOME](#) | [GRUPO CAP](#) | [NEGOCIOS](#) | [INVERSIONISTAS](#) | [RSE](#) | [INSUMOS ESTRATEGICOS](#) | [BLOG CAP](#) | [CONTACTO](#)



- [NOTICIAS](#) | [FECUS](#) | [PRESENTACIONES](#)

Fecus CAP Diciembre 2008
Febrero 6, 2009
Categoría: Fecus

CAP ante consulta del diario El Mercurio
Enero 17, 2009
Categoría: Prensa

Cambio de Oficinas en CAP
Enero 8, 2009
Categoría: Comunicados CAP

Buscar en CAP



Minería

MINERIA SUSTENTABLE

A través de su filial Compañía Minera del Pacífico (CMP), el Grupo CAP consolida su presencia en el proceso de extracción del mineral de hierro en el norte de Chile.

[Ver más >>](#)



Acero

SIDERURGIA DE ALTO NIVEL

Compañía Siderúrgica Huachipato (CSH), ha implementado en el último tiempo las más avanzadas tecnologías en los procesos de producción de acero ante la gran demanda local.

[Ver más >>](#)



Soluciones en Acero

VALOR AGREGADO AL ACERO

La participación de las filiales de NOVACERO como CINTAC e INTASA y sus respectivas filiales, el Grupo CAP ha desarrollado líneas de productos de acero de alto impacto en el mercado local y extranjero (Perú y Argentina).

[Ver más >>](#)

[Manual para Inversionistas](#)

CAP Noticias

Memoria 2007

CAP en la Bolsa

Registro de Acciones

FECUS

Concurso CAP ARQUITECTURA



Recomendamos utilizar navegadores:
FireFox - Internet Explorer 7 - Google Chrome

CAP, siempre con Chile

CAP S.A., ha dado su gentil respaldo a *China Intelligence Weekly Report*
Gracias a CAP S. A., seguimos llegando con este esfuerzo hasta usted.