

PAISAJES DE RECREACIÓN

Red de plazas infantiles, Eje Av Santa Isabel



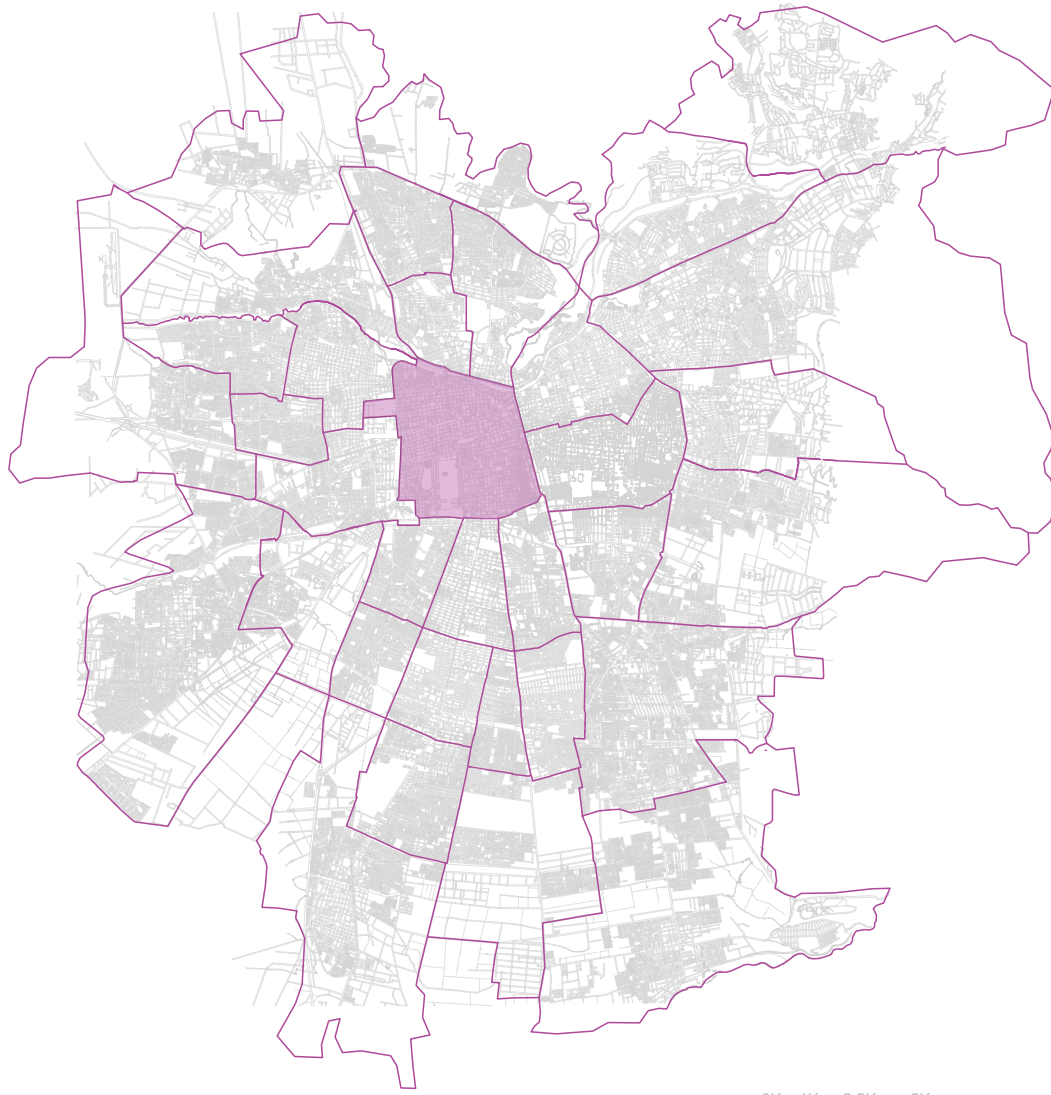
Dossier.
Proyecto de Título
Estudiante Francisca Antivil Santis
Profesor guía: Ernesto Silva
Diciembre, 2022

Introducción

Posterior a la entrega de la memoria de título se decidió cambiar la ubicación del proyecto, así como también el programa que se planteó en primera instancia, ya que, se comprendió que la situación a la que se buscaba dar respuesta corresponde a la estandarización y falta de identidad que se les otorga a los espacios públicos dedicados a la infancia al interior de la ciudad, es decir las plazas de barrio, lo que conlleva su paulatino desuso y deterioro, convirtiéndolos en un entorno degradado.

Esta problemática suele exacerbarse en comunas del centro de la capital, las cuales presentan un hacinamiento y densidad habitacional en constante alza, dónde la necesidad de áreas de recreación es cada vez más desplazada por la construcción de nuevas torres.

Es por ello, que el proyecto se reubicó en el área de Santiago Centro, comuna que presenta la mayor densidad residencial al interior región metropolitana según el censo 2017 (Orellana et al.), esto con el fin de afrontar la problemática desde una perspectiva social y territorial.



Cambios Propuestos

En lugar de potenciar actividades previamente desarrolladas en los casos de estudio como lo eran el paseo, el descanso, ejercicio, etc, actualmente el proyecto plantea una perspectiva plenamente enfocada en la infancia y su despliegue a través del juego en el espacio público, elementos perjudiciales para el desarrollo cognitivo y social del niño. Para esto, se entendió que la práctica de actividades lúdicas se caracteriza según la etapa de la niñez que se esté cursando, dividiéndose en cuatro tipos de juego expresados en la siguiente tabla.

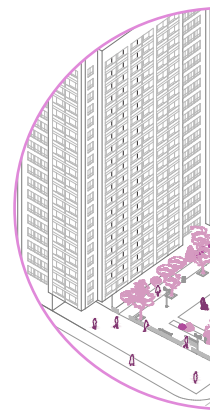
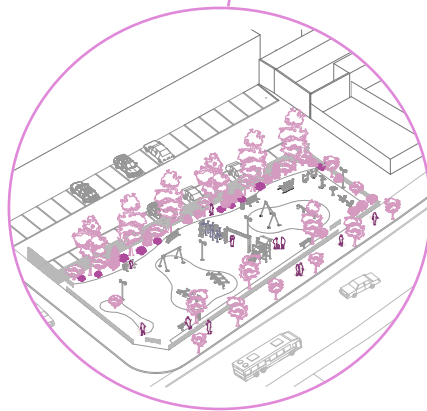
Etapas del crecimiento Piaget (1952)	Tipos de Juego Navarro (2013)
El placer de moverse 0-2 años Interacción con el entorno	Sensitivos
Pre operacional 2-6 años Juegos de rol y significativos	Imaginativos
Operaciones concretas 6-12 años Reglas y riesgo	Aventura
Operaciones formales 12+ años Manipulación de elementos y lograr nuevos juegos	Contemplación Aventura

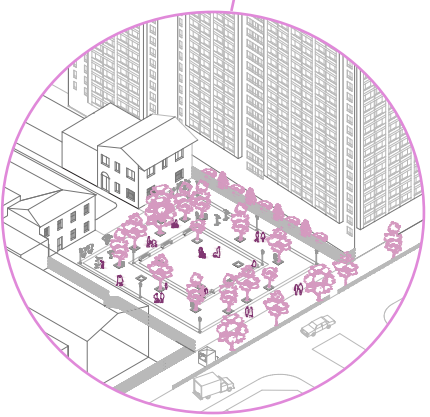
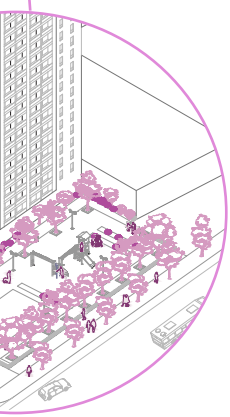
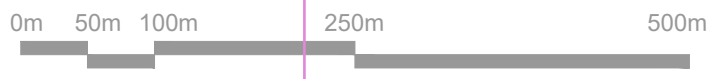
Fuente: Vicencio (2020)

La propuesta se ubica en el eje de Santa Isabel, entre la calle San Diego y la Av. Gral Bustamante, presentando una red de plazas dedicadas a las etapas de infancia, planteando dos plazas para cada etapa entre los cero y doce años y una plaza para la etapa de doce a más años, siendo un total de siete plazas con dispositivo característicos, orientados a la realización de diferentes actividades.



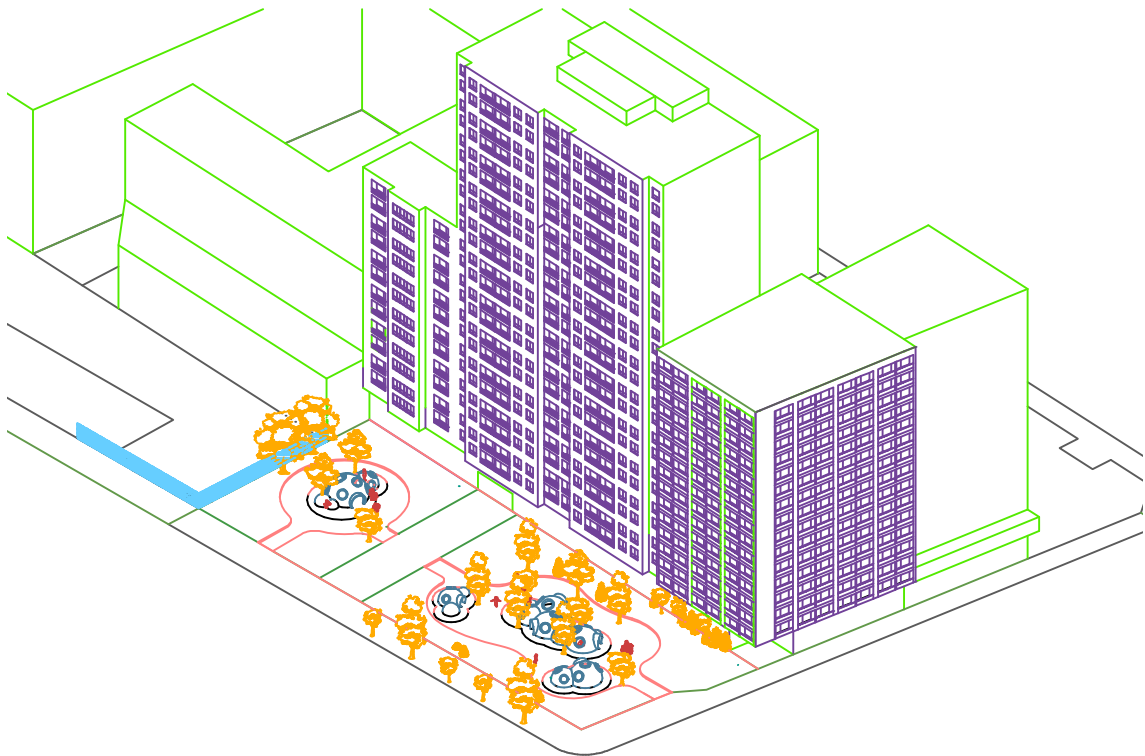
Ubicación del proyecto

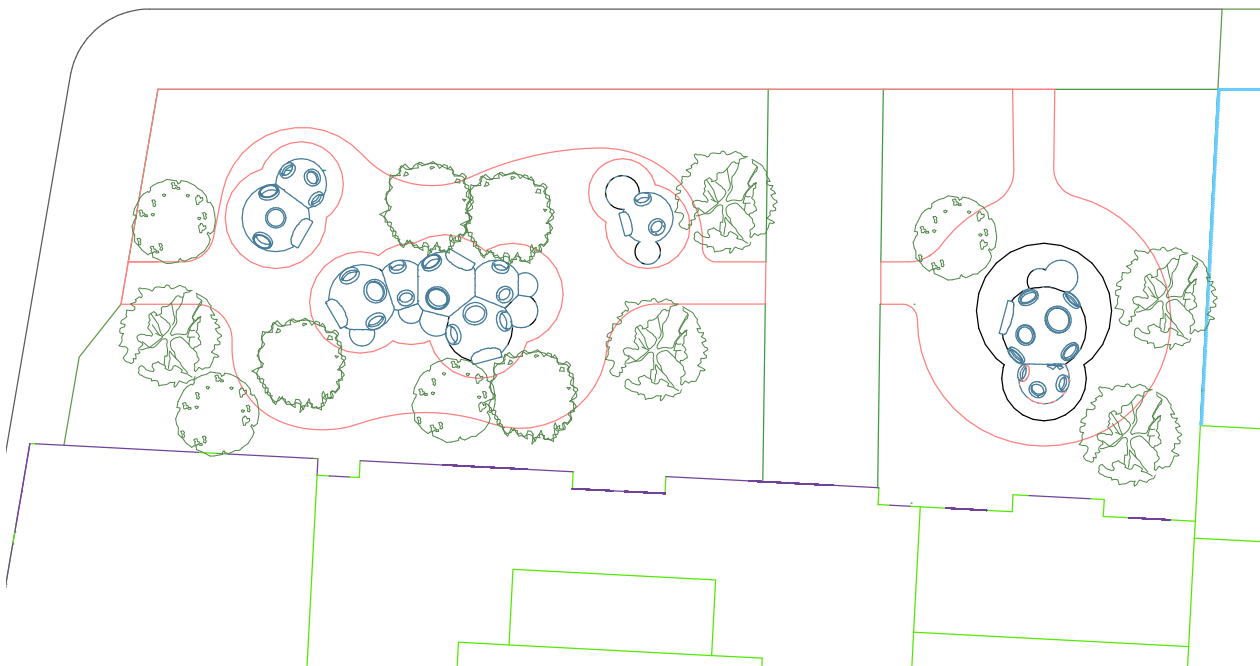




Modelo 1 “Plaza Las Burbujas”

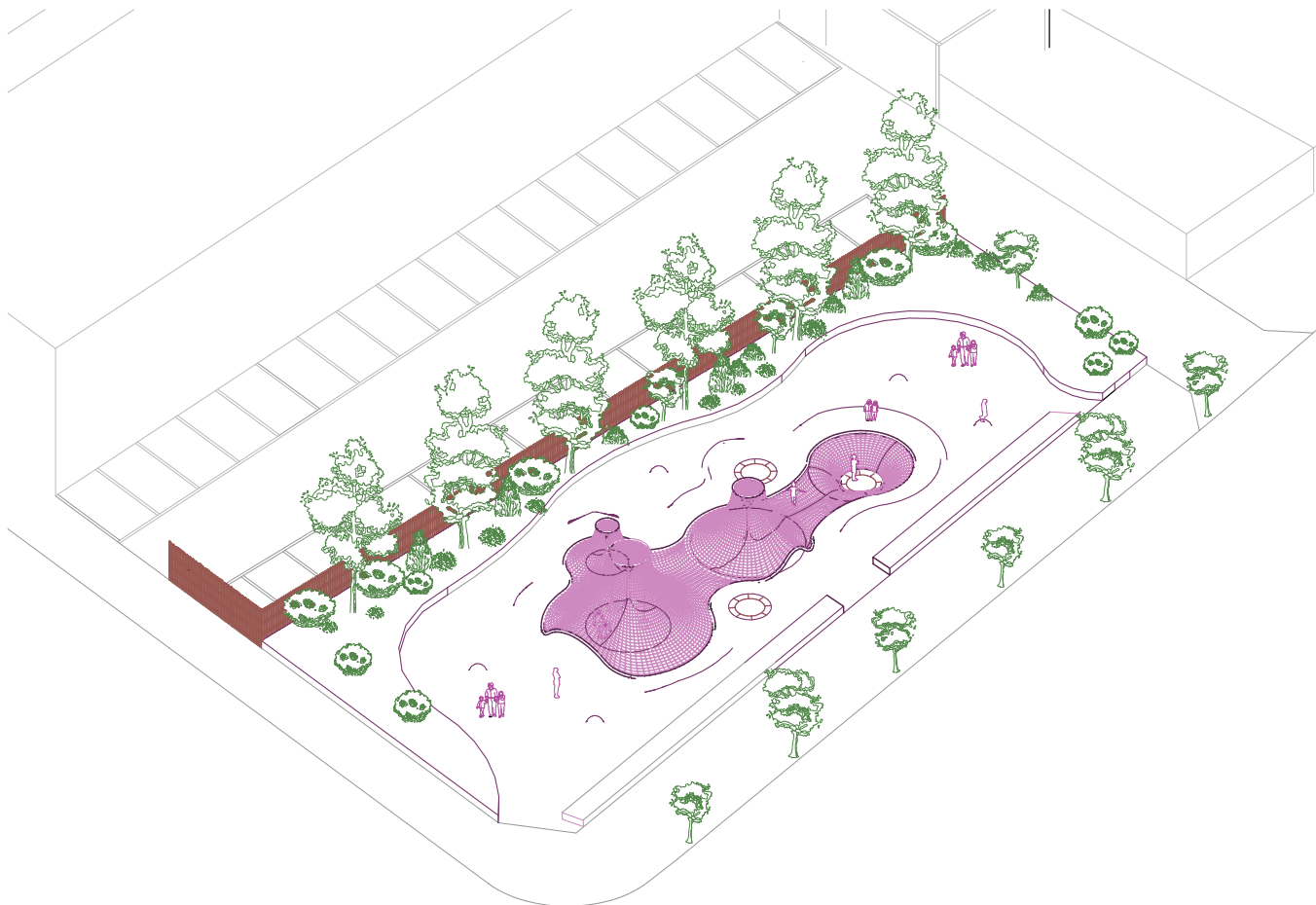
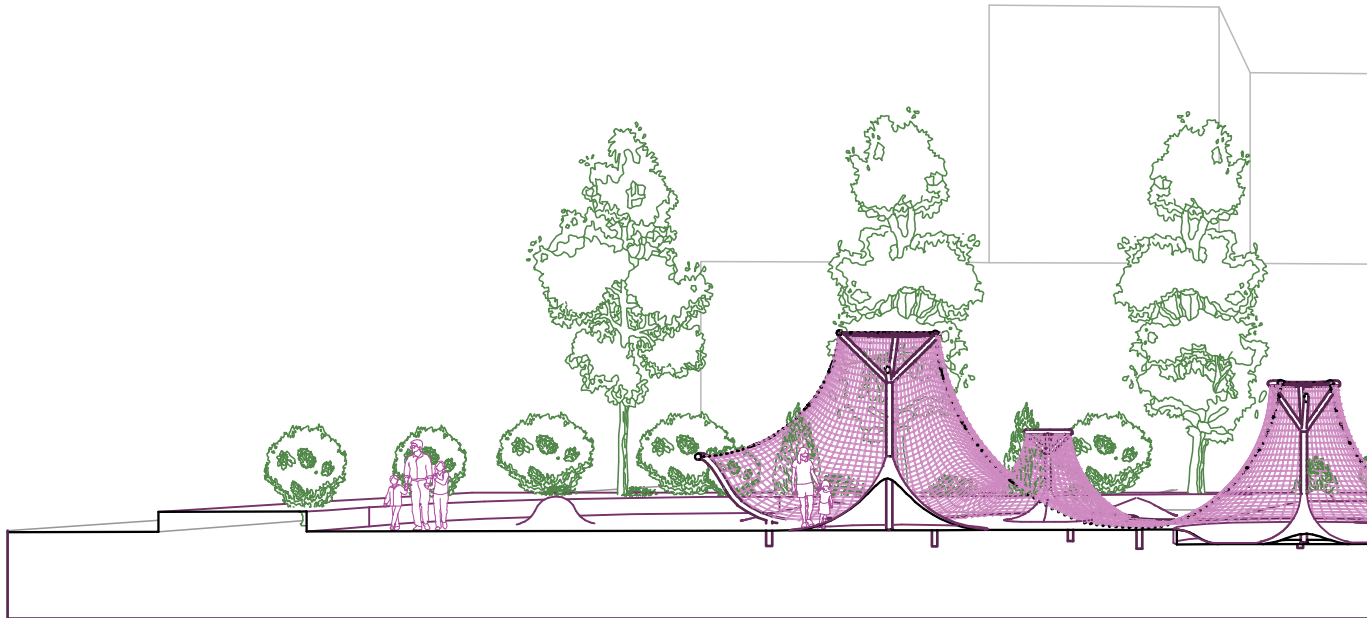
Plaza destinada a la etapa de infancia entre los 2 y 6 años.

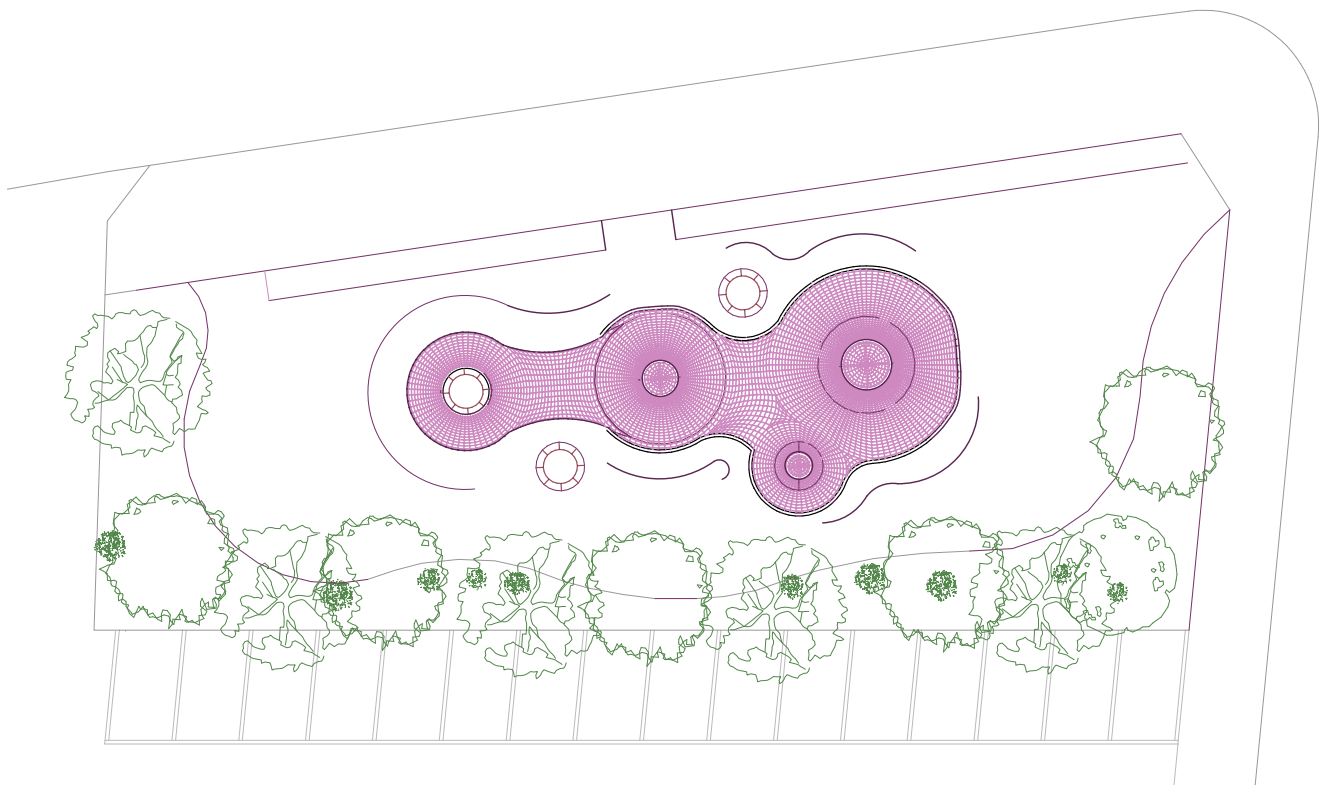




Modelo 2 “Plaza Los Volcanes”

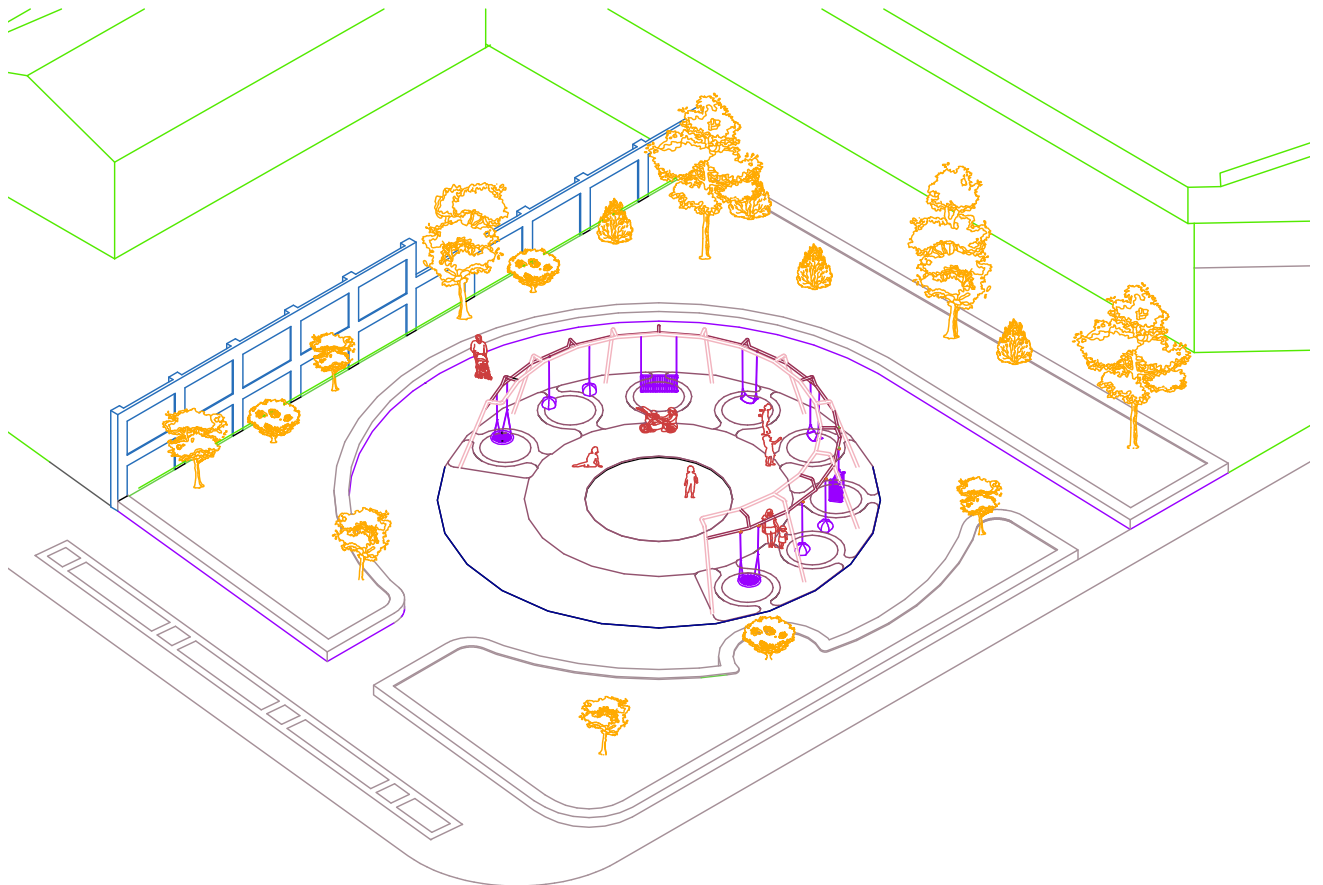
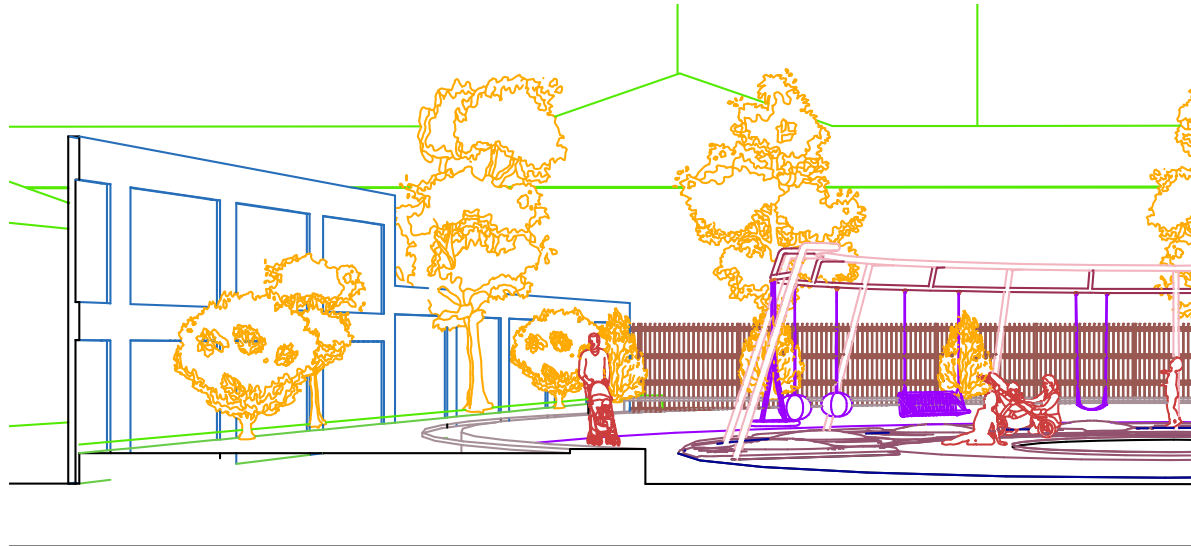
Plaza destinada a la etapa de infancia entre los 6 y 12 años.

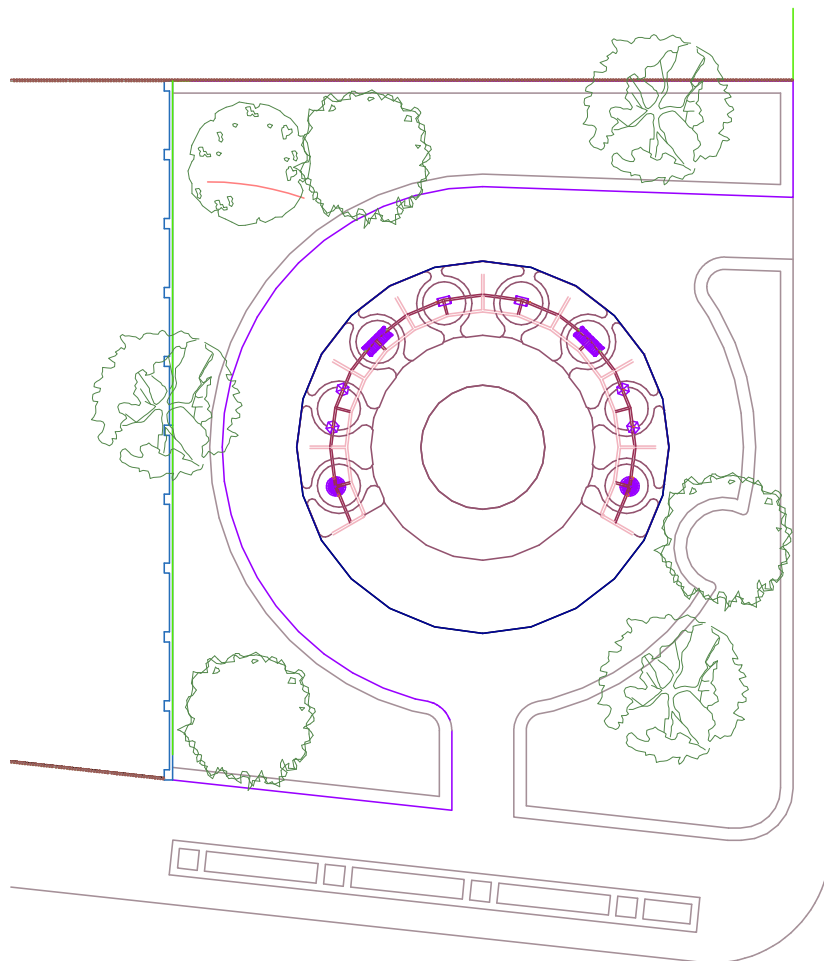
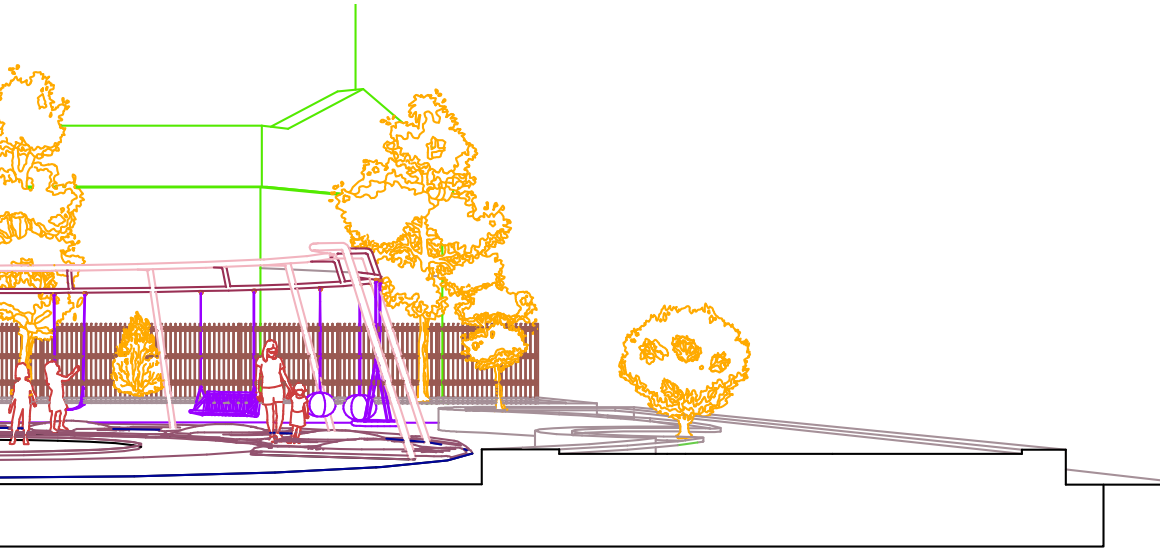




Modelo 3 “Plaza Media Luna”

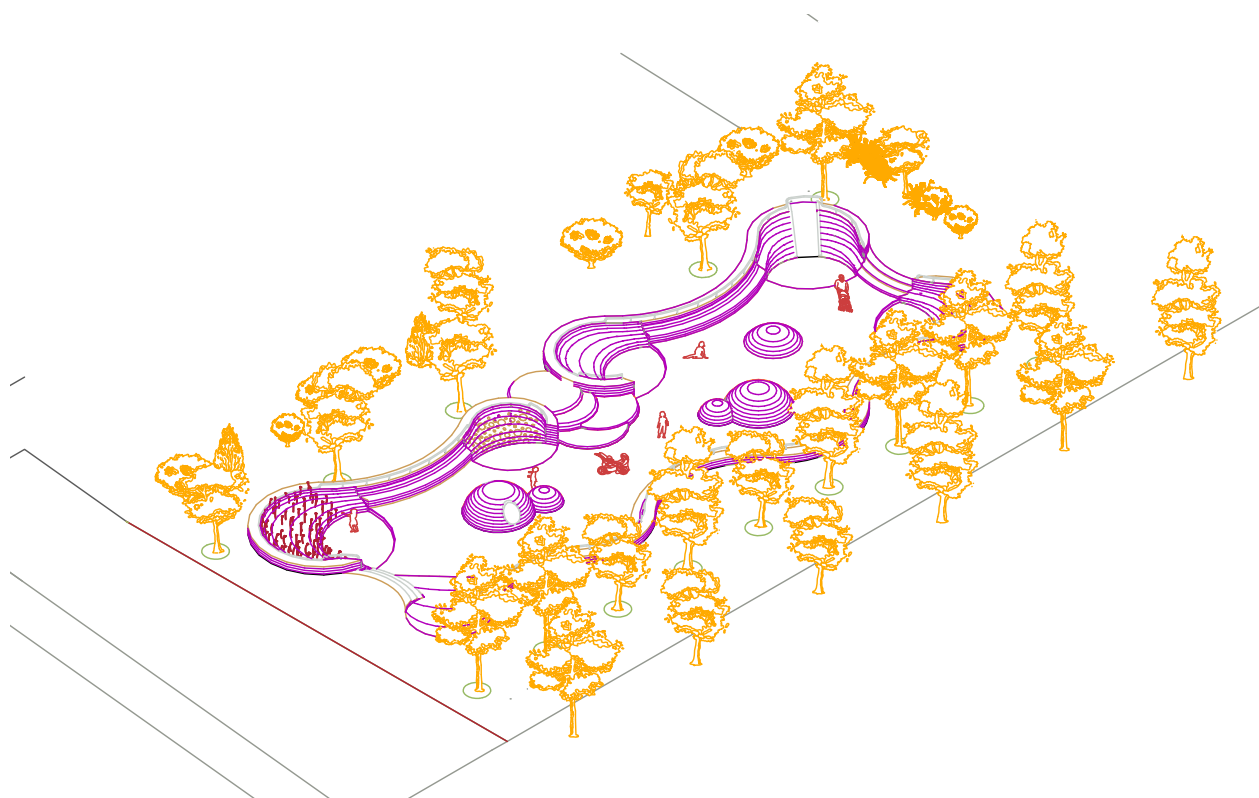
Plaza destinada a la etapa de infancia entre los 0 y 2 años.

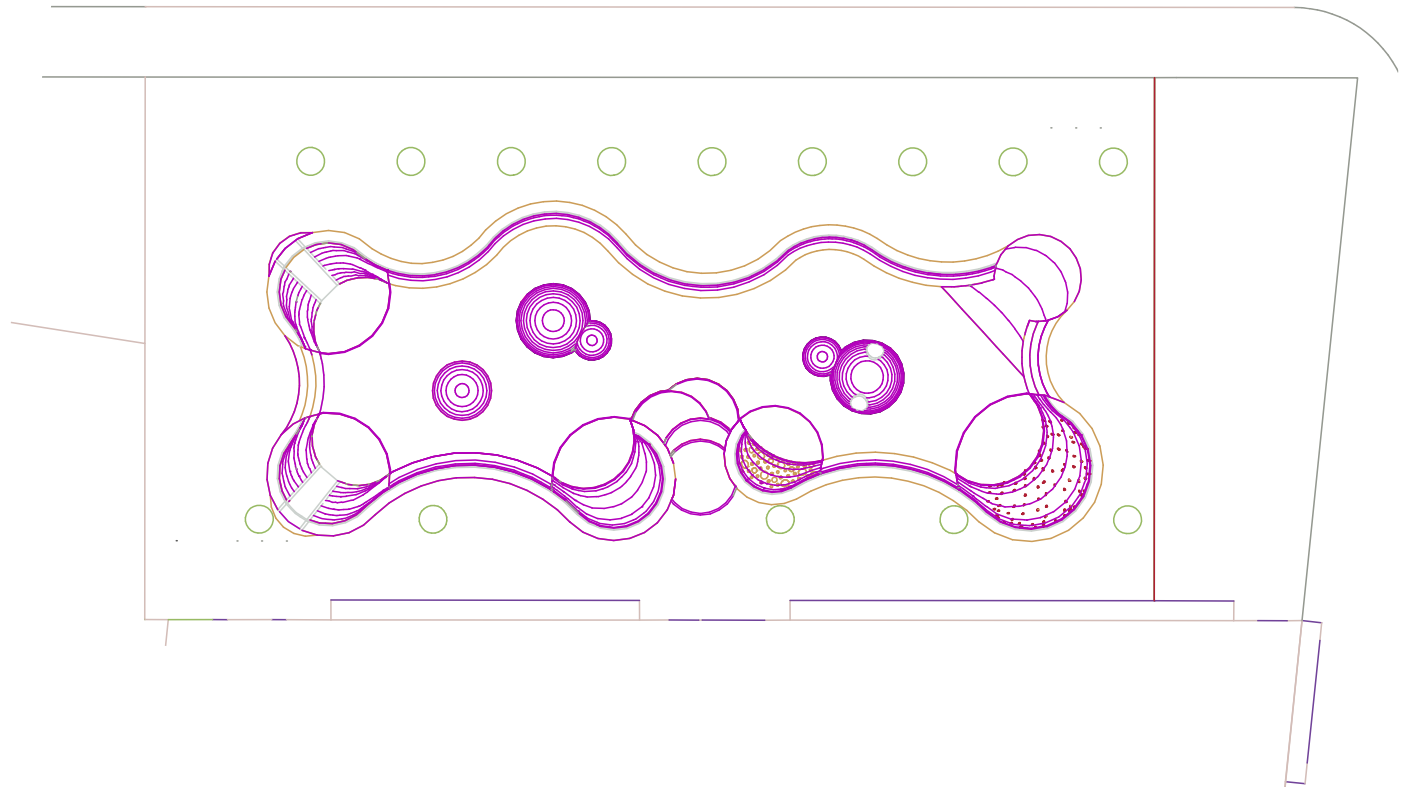




Modelo 4 “Plaza Las Dunas”

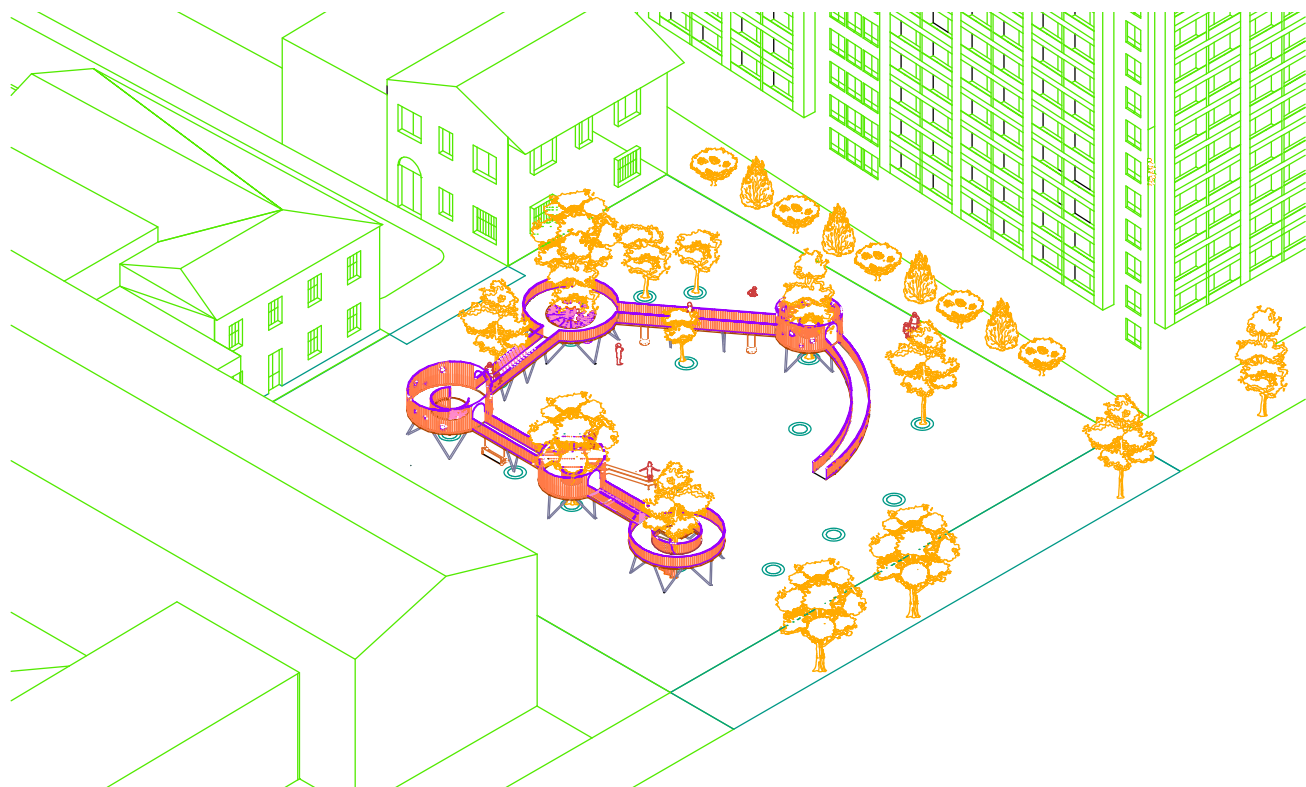
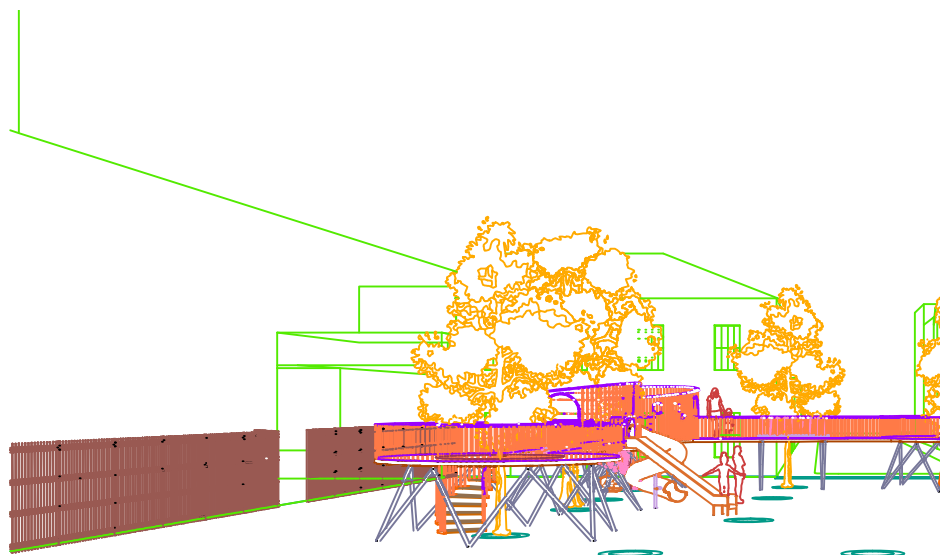
Plaza destinada a la etapa de infancia entre los 0 y 2 años.

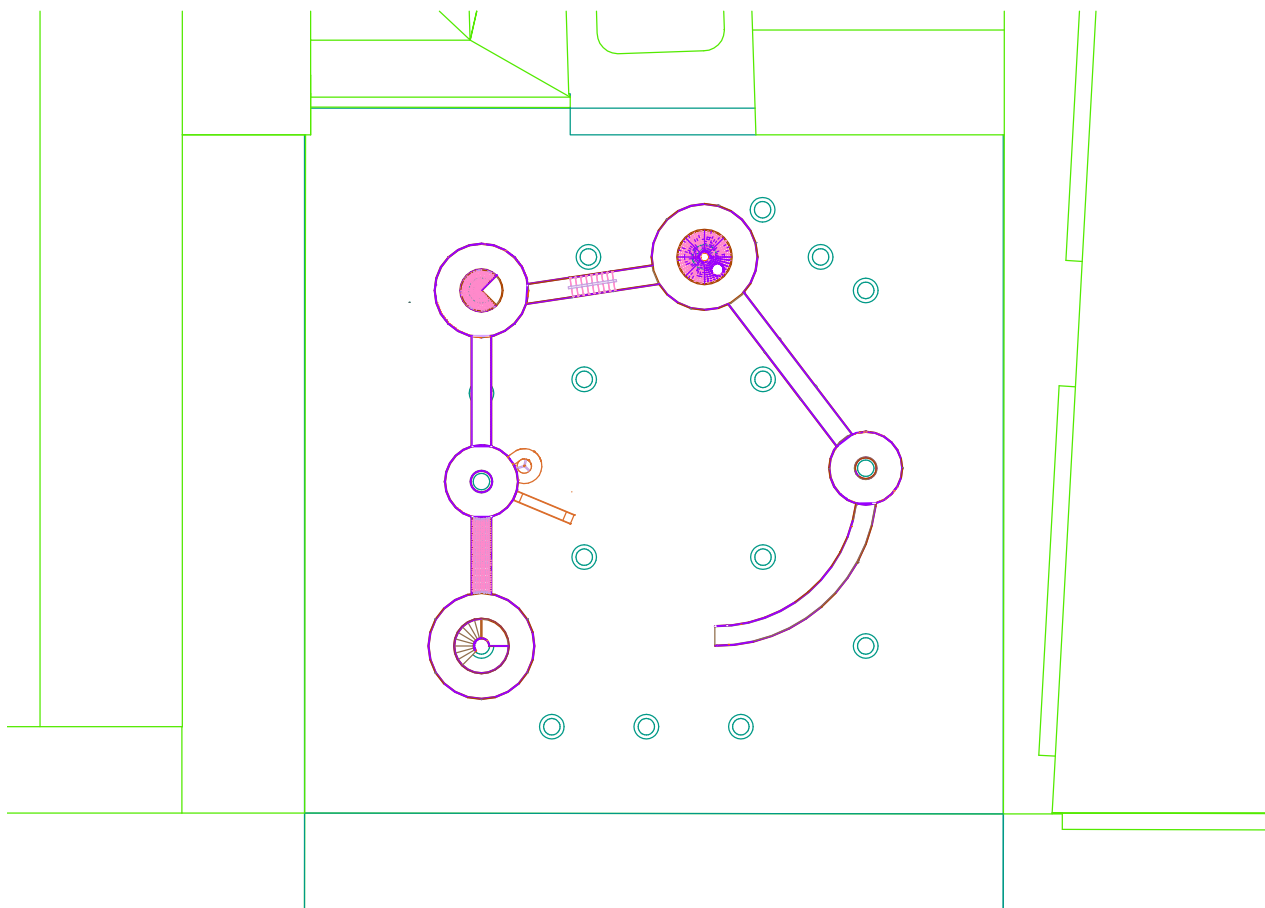
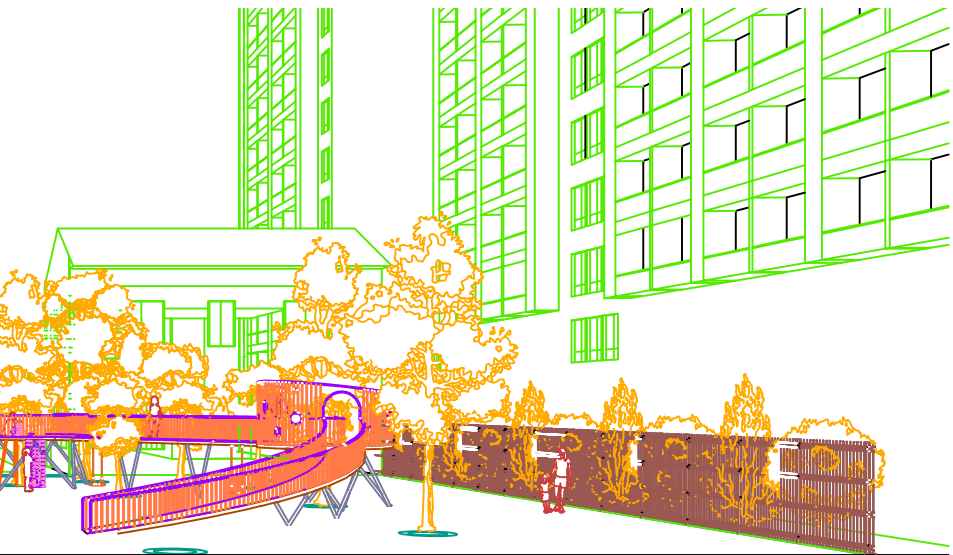




Modelo 5 “Plaza Bosque Suspendido”

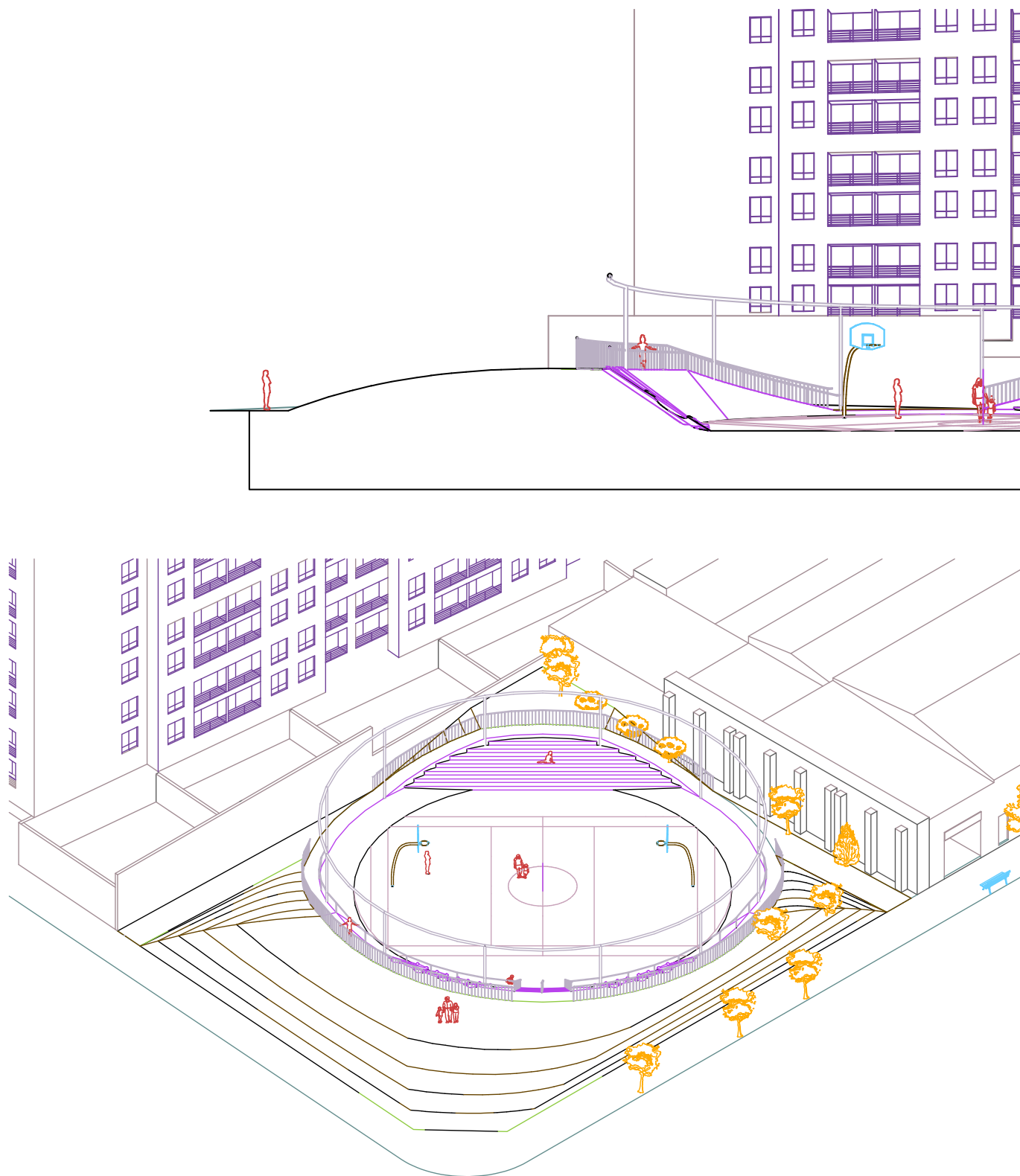
Plaza destinada a la etapa de infancia entre los 2 y 6 años.

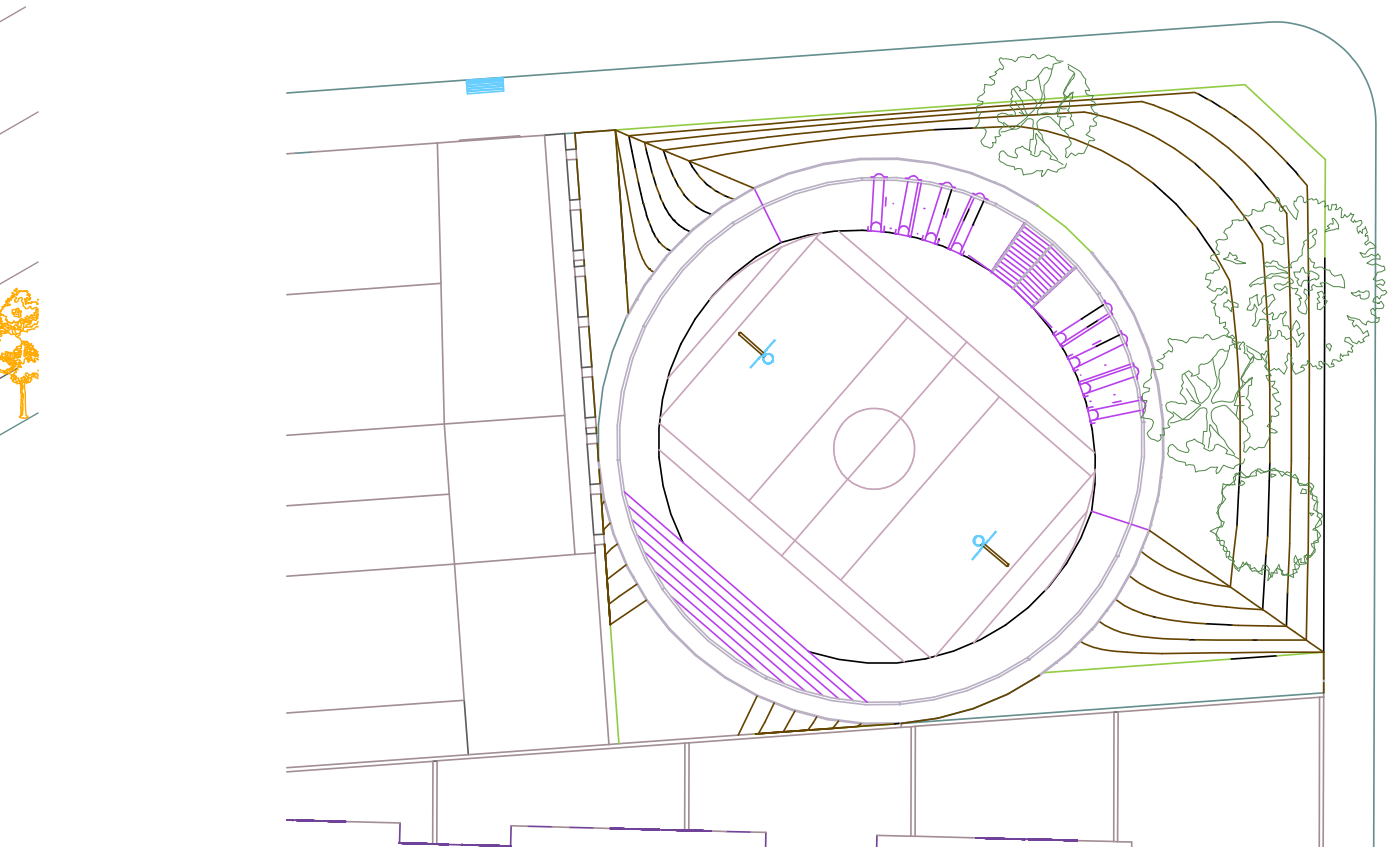
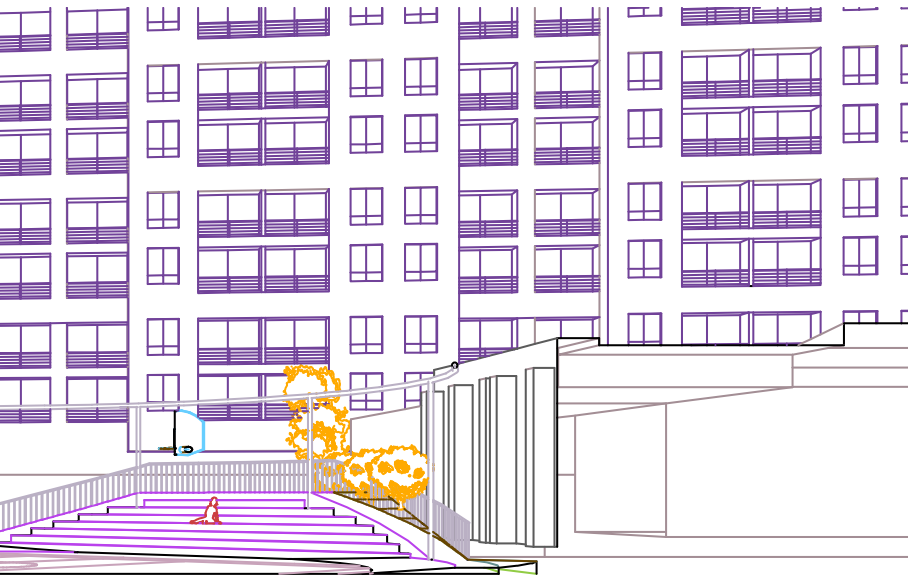




Modelo 6 “Plaza Kinética”

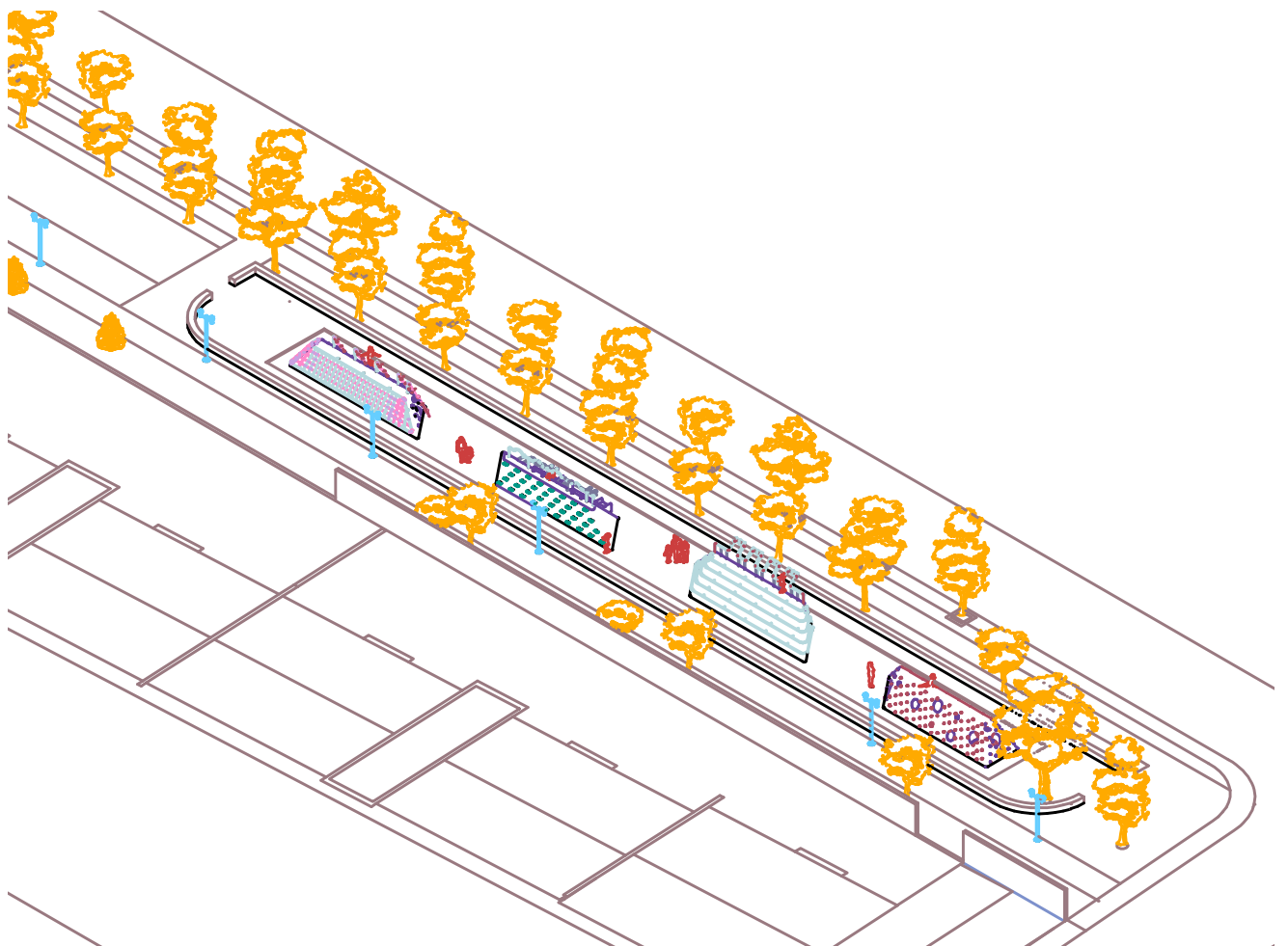
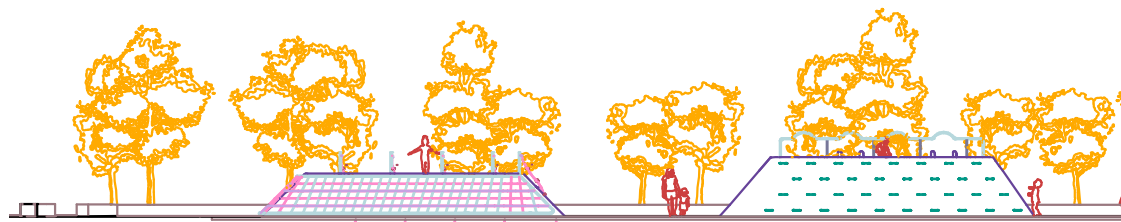
Plaza destinada a la etapa de infancia de 12 a más años.

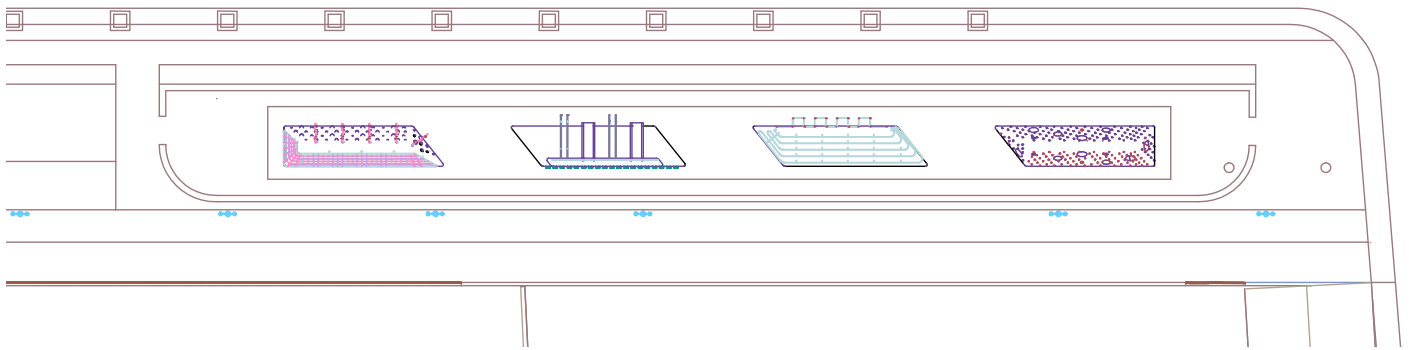
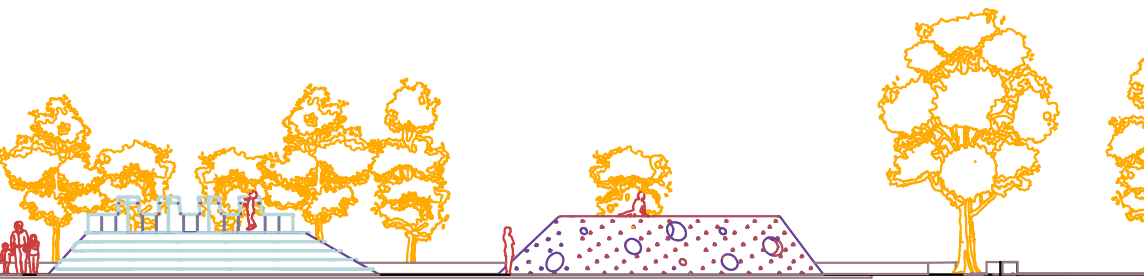




Modelo 7 “Plaza La Escalada”

Plaza destinada a la etapa de infancia entre los 6 y 12 años.





Referentes

Orellana, A., Vicuña, M., Dra, M., Link, F., Perrozzi, A., Marshall, C., ... & Señoret, A. (2022). Verticalización y configuración socioespacial de Santiago. *Revista AUS-Arquitectura/Urbanismo/Sustentabilidad*, (31), 31-39

Vicencio Salas, N. (2020). Paisaje de infancia: El juego como expresión de corporalidad en el espacio público. <https://repositorio.uchile.cl/handle/2250/178839>



Facultad de Arquitectura y Urbanismo
Universidad de Chile