

PARQUE INTEGRADOR URBANO

SUTURA DE
INTEGRACIÓN DE
BARRIOS DIVIDIDOS

Proyecto de Título
Semestre Otoño 2024

Alumna: Ayline Fuentes
Profesor Guía: Guillermo Crovari



ÍNDICE:

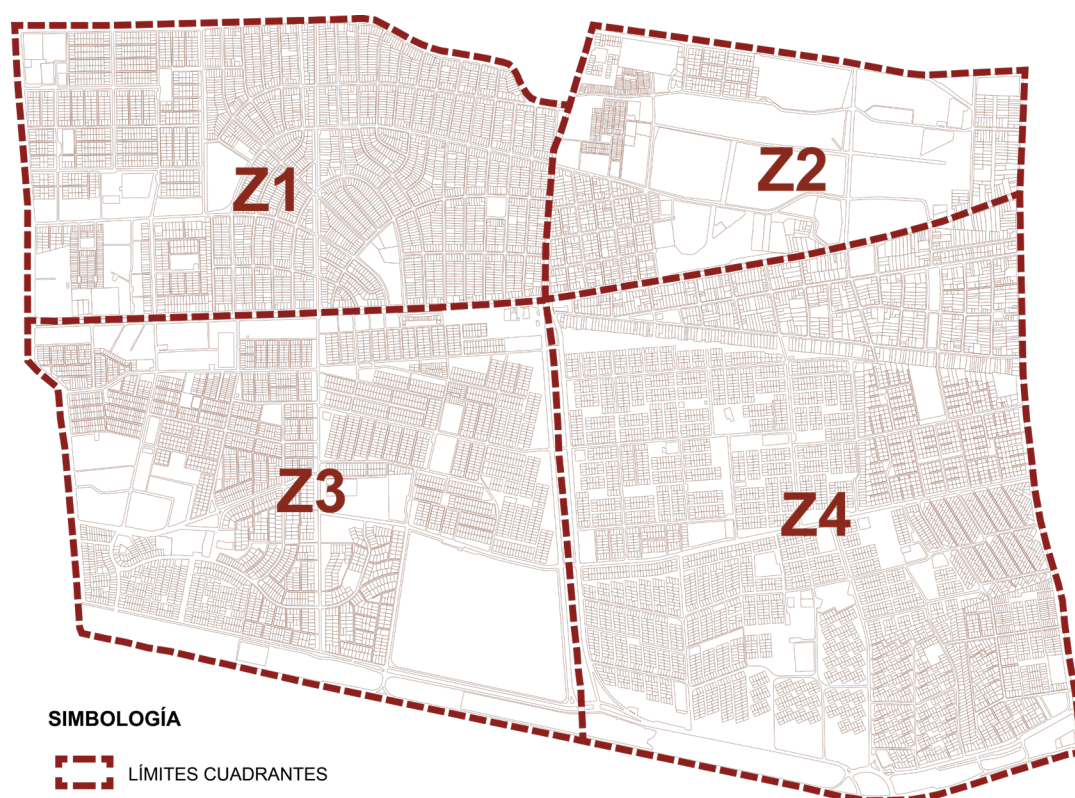
1. Resumen del proyecto	1
2. Cambios realizados en el proyecto	4
a. Cambios en base al área de ocupación del proyecto	5
b. Cambios en cuanto a la problemática inmobiliaria	5
c. Cambios en cuanto a los programas internos del proyecto	6
d. Cambios en cuanto a los elementos internos en el terreno	7
e. Cambios en cuanto a la relación con espacios conectados al proyecto	8
3. Toma de decisiones de diseño	9
4. Propuesta detallada del programa	13
5. Propuesta urbana y/o paisajística	16
6. Propuesta estructural, material y constructiva	18
7. Propuesta de sostenibilidad, gestión y mantenimiento	20
8. Planimetría	26
9. Imágenes	30
10. Anexos	35

RESUMEN DEL PROYECTO

Al realizar un análisis de Lo Prado, se evidencian diversas problemáticas que la comuna enfrenta en la actualidad. En primer lugar, se identifica la ausencia de una definición clara de su identidad urbana, lo cual impide que la comuna se distinga y marque una diferencia significativa en comparación con las comunas circundantes.

La ausencia de esta identidad no solo afecta la percepción interna de los habitantes, sino que también dificulta la promoción de la comuna a nivel regional y metropolitano.

Además, un factor a considerar es que la comuna se encuentra fragmentada, debido a las dimensiones de sus principales avenidas, Avenida Neptuno y San Pablo. Estas avenidas poseen una escala metropolitana que dificulta la interacción fluida entre distintos sectores de la comuna. Esta fractura genera una percepción de división y limita la cohesión urbana en Lo Prado.



Fuente: Elaboración propia.

Otro aspecto relevante que hay que considerar es la deficiencia de áreas verdes en relación con la proporción habitante/área verde. Según la última estimación del Plan de Desarrollo Comunal (PLADECO) de Lo Prado para el período 2018-2022, la comuna se sitúa por debajo del promedio en comparación con otras comunas de la Región Metropolitana. Esta falta de espacios verdes impacta directamente en la calidad de vida de los habitantes y en la sostenibilidad ambiental de la comuna.



SIMBOLOGÍA

— LÍMITES CUADRANTES

■ ÁREAS VERDES

Fuente: Elaboración propia.

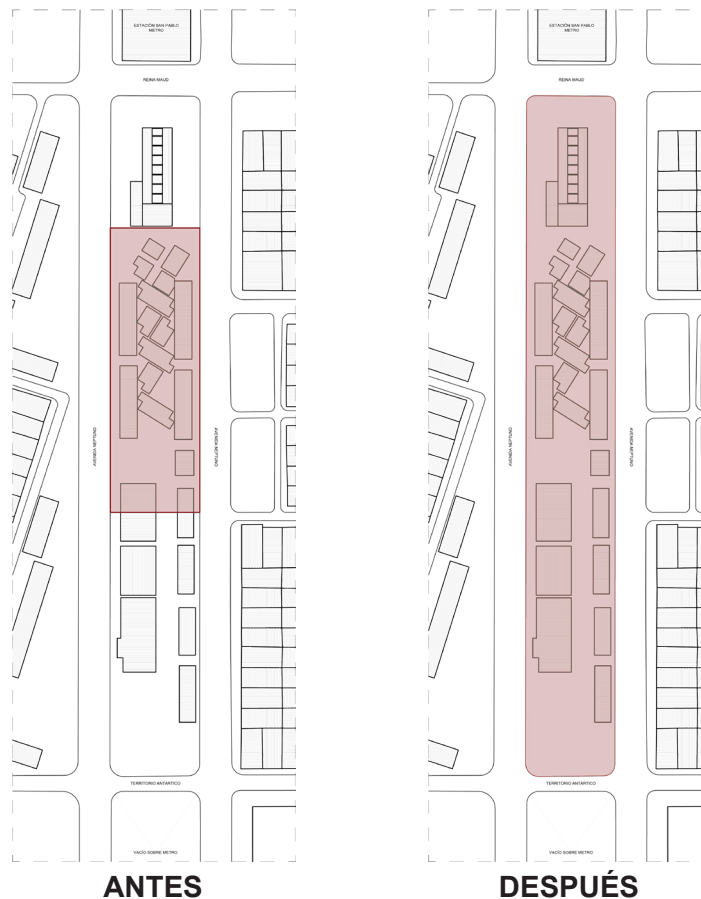
Por lo tanto, considerando lo que menciona Doreen Massey en el texto “Lugar, identidad y geografías de la responsabilidad en un mundo en proceso de globalización” (2004)², no hay lugares que existan con identidades predeterminadas que luego tienen interacciones, sino que los lugares adquieren sus identidades en muy buena parte en el proceso de las relaciones con otros; por lo cual, al estar fragmentada y no poseer espacios que den pie para generar interrelaciones, no es posible crear una identidad en el lugar.

CAMBIOS REALIZADOS

A. Cambios en base al área de ocupación del proyecto

En primera instancia se planteó ocupar un sector del terreno para ubicar el proyecto ya que este se iba a formular en dos etapas, iniciando por la zona que se encuentra más cercana a la estación de metro San Pablo.

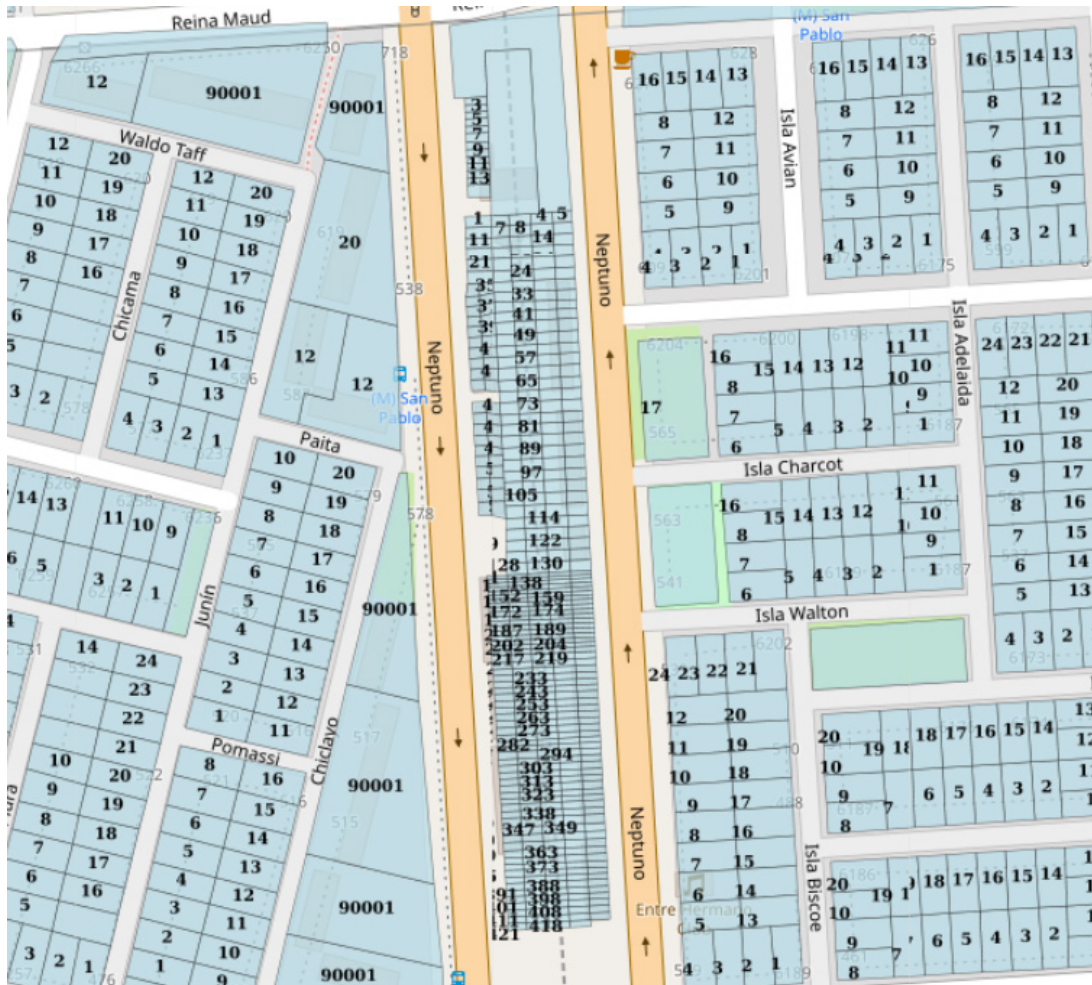
Al reformular la idea del proyecto, se expandió el espacio que abarca el proyecto, ocupando el terreno en su máxima extensión y ciertos espacios colindantes al lugar, pasando de 3.861 m² a ocupar 13.545 m² aproximadamente.



Fuente: Elaboración propia.

B. Cambios en cuanto a la problemática inmobiliaria

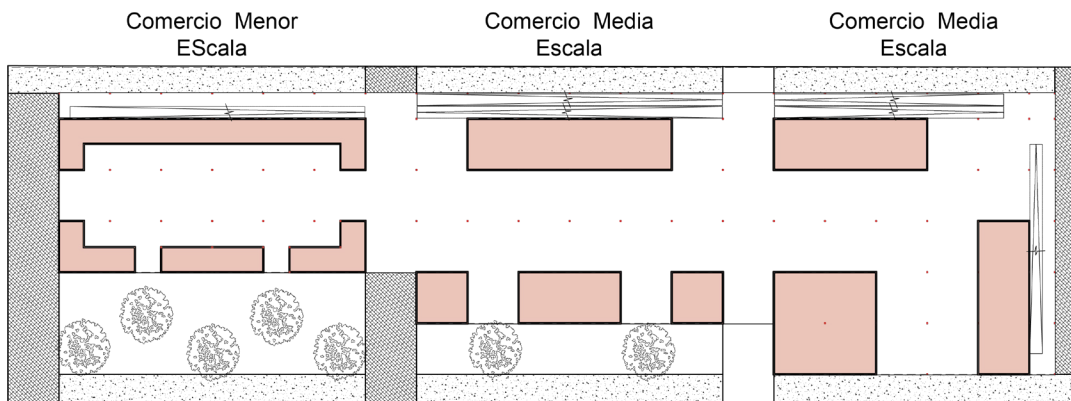
El terreno por intervenir contempla una subdivisión de 463 predios, cada uno con un rol único. En un principio, al solo considerar un sector del terreno, ese espacio abarcaba 249 predios en total; en este momento, el proyecto actual contempla los 463 predios más dos que están sin identificar.



Fuente: Imagen extraída desde la página del Servicio de Impuestos Internos (SII, 2024).

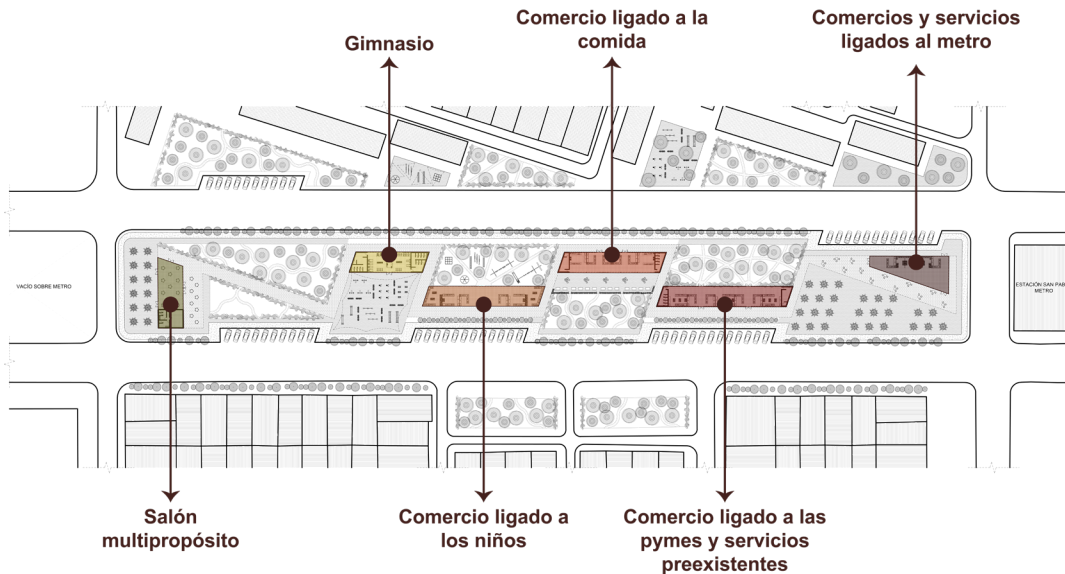
C. Cambios en cuanto a los programas internos del proyecto

En la primera formulación del proyecto se planteó conservar el programa de comercio para no crear un cambio tan drástico en el cambio de uso del proyecto, por lo cual se reformulan los espacios actuales y se disponen en el proyecto.



Fuente: Elaboración propia.

En la reformulación del proyecto, se distribuye el comercio de acuerdo a cuatro tipologías: comercio y servicios ligados al metro, comercio ligado a los servicios preexistentes en la zona, comercio ligado a la comida y comercio referente a los niños. Además, se integran dos edificaciones que configuran programas de acuerdo con las necesidades comunales: un área deportiva y un salón multipropósito o multiusos. Sumado a esto, en las áreas dispuestas frente a estas edificaciones se agregan elementos que acompañen estos programas y entreguen áreas o espacios de recreación e integración para la comunidad.



Fuente: Elaboración propia.

D. Cambios en cuanto a los elementos internos en el terreno

En primera instancia, en el sector norte, se iban a mantener los elementos pertenecientes al metro: Los dos talleres y el vacío central, pero estos elementos impedían una comunicación directa entre el terreno y el metro San Pablo; por lo cual, en la reformulación del proyecto, se eliminan esas estructuras y se cierra el vacío.



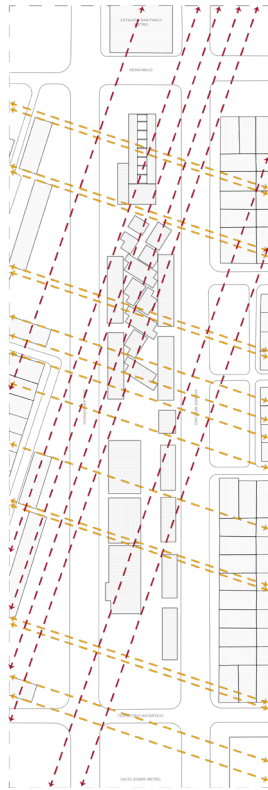
Fuente: Elaboración propia.

E. Cambios en cuanto a la relación con espacios conectados al proyecto

La primera formulación del proyecto se centró solo en la intervención del terreno y no en como este proyecto se iba a comunicar con los elementos a articular; por lo cual, en la reformulación, además de ocupar todo el terreno, se intervienen espacios subutilizados y que actualmente no tienen un gran protagonismo en cuanto a espacios o áreas de recreación.

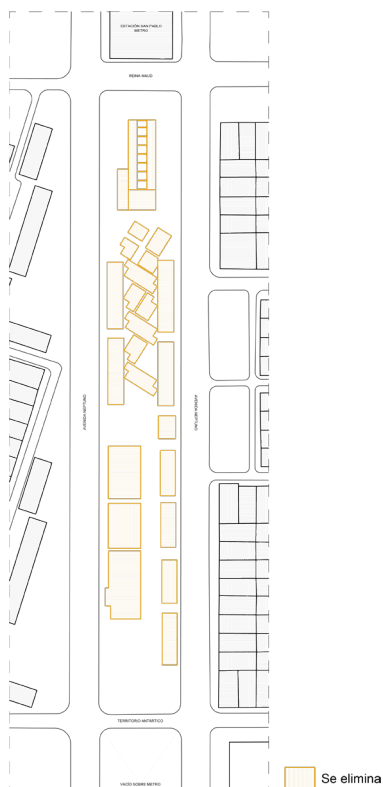
TOMA DE DECISIONES

Como se menciona en el punto anterior, se reformuló la idea del proyecto por lo que, en primera instancia, se extrae de los barrios colindantes del terreno ambas grillas urbanas para formar un tejido que guíe al proyecto.



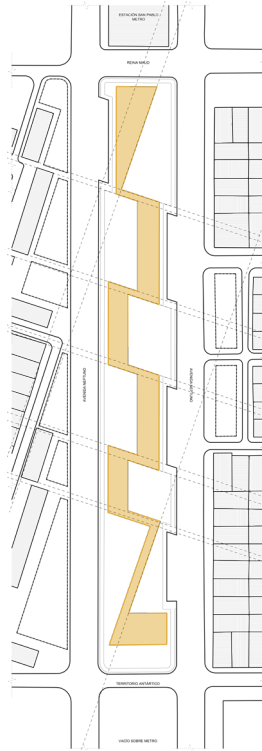
Fuente: Elaboración propia.

En segundo lugar, se eliminan las preexistencias del lugar y se cierra o elimina el vacío que impide una comunicación directa con el lugar.



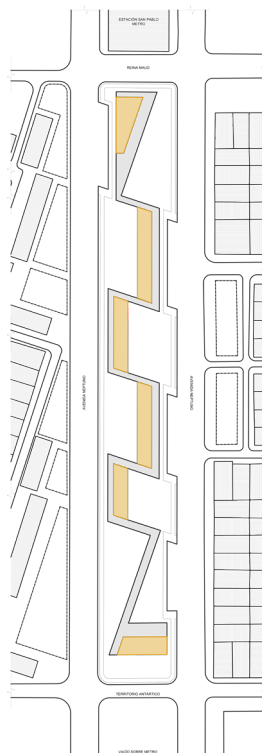
Fuente: Elaboración propia.

En tercer lugar, se traza una cinta que recorra todo el terreno para generar un recorrido generando “quebres” en los ejes o proyecciones de las vías más relevantes.



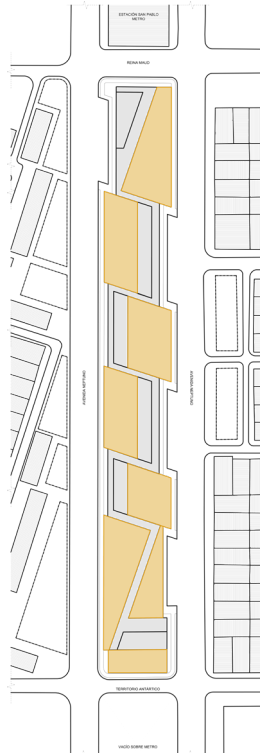
Fuente: Elaboración propia.

En cuarto lugar, se determinan y cubican los diferentes programas que se van a disponer en la cinta para sí, crear un circuito totalitario.



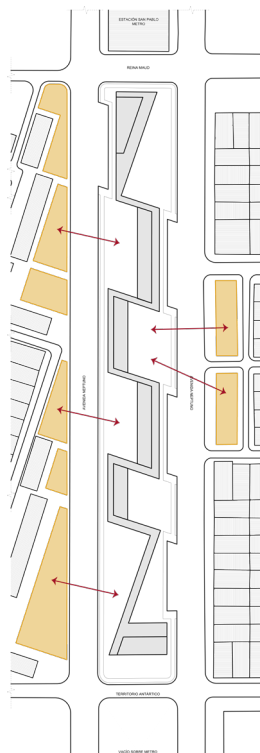
Fuente: Elaboración propia.

En quinto lugar, en los espacios dispuestos frente a los programas, se plantean áreas que, dada su ubicación, acompañen y permitan una interacción de los usuarios.



Fuente: Elaboración propia.

Por último, se intervienen los barrios colindantes al terreno para crear una comunicación directa con el proyecto y generar, de una manera más formal, una unión.



Fuente: Elaboración propia.

PROPUESTA DETALLADA DEL PROGRAMA

El proyecto se divide por zonas/sectores donde cada una mantiene un lenguaje según el programa asociado.

En el primer sector, tenemos una zona dedicada al comercio ligado a servicios que se relacionen con el metro, y frente a esta estructura se emplazará en filas vegetación vertical sobre unos maceteros que a la vez funcionan como mobiliario urbano.

En el segundo sector se encuentra una zona destinada a un comercio destinado a las pymes y/o servicios preexistentes que se puedan adaptar a este nuevo espacio. Frente a él se emplaza una zona con cubresuelo vegetal verde y árboles y arbustivos que mantienen tonalidades más rojizas.

En el tercer sector se encuentra una zona con comercio destinado a lo que es comida y, frente a él, se encuentra una zona que permite que las personas puedan comer tanto en el interior como en el exterior; y, además, un sector con cubresuelo vegetal verde y árboles y arbustivos que mantienen tonalidades más moradas.

En el cuarto sector tenemos una zona con comercio destinado a los niños y, frente a él, se emplaza una zona con cubresuelo vegetal y árboles y arbustivos con tonalidades más amarillas.

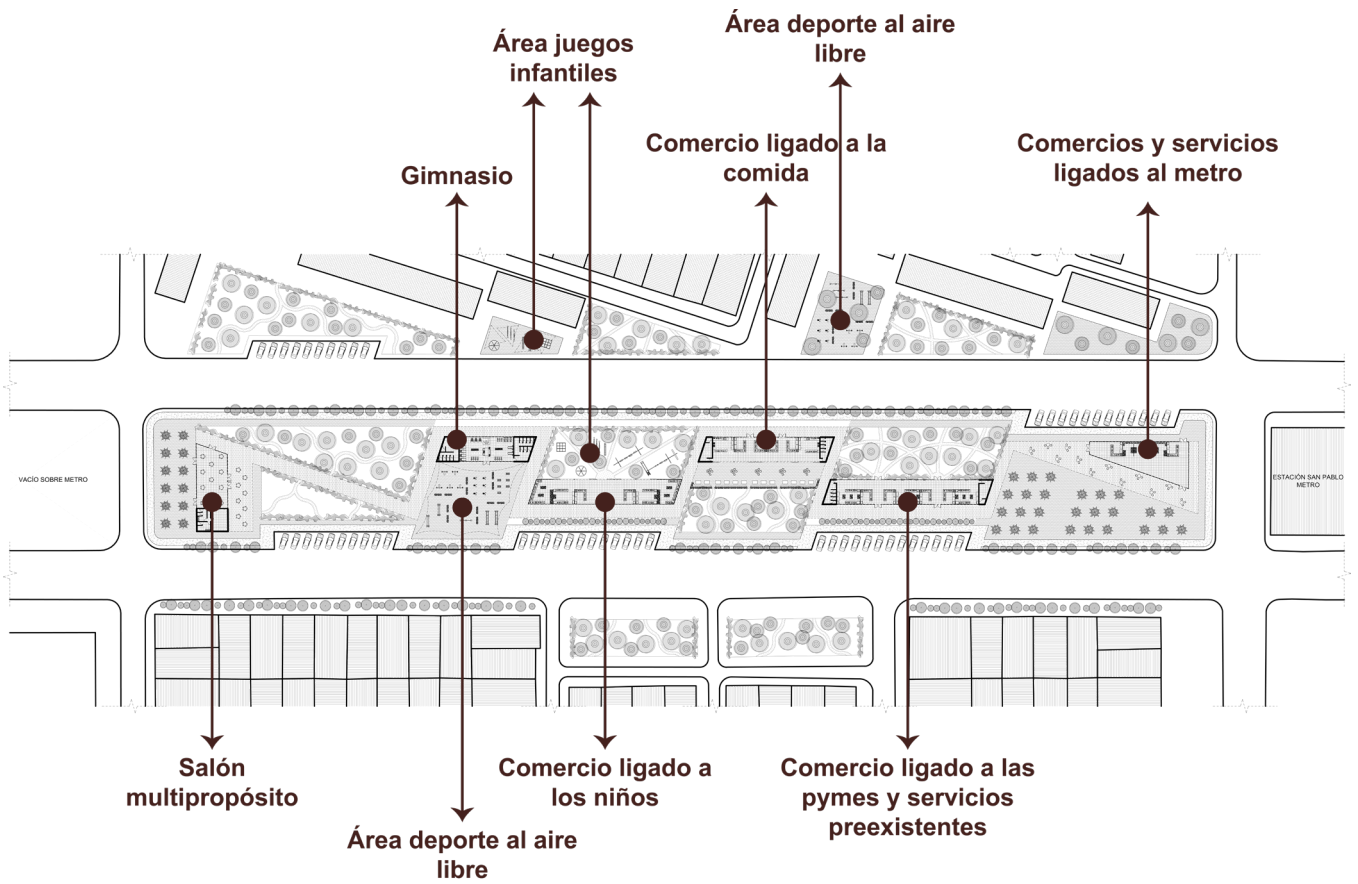
En el quinto sector se encuentra una zona deportiva tanto adentro como afuera que, según el último diagnóstico comunal, es necesario para los habitantes de la comuna. Frente a él se encuentra una zona con elementos deportivos y una tensoestructura para generar sombra.

En el sexto sector, tenemos una zona de usos múltiples que queda acogida por la vegetación dispuesta y cubicada frente a ella. En la zona adyacente, se emplazará un sector con cubresuelo vegetal verde y árboles y arbustivos con tonalidades más verdes.

En el sector remate, se emplazará una zona con la misma vegetación vertical que se ubica al inicio del recorrido, generando así un inicio y un final demarcado por la misma vegetación y conectado por esta cinta/parrón.

Hacia el lado oriente se intervendrá para que los elementos vegetales del terreno principal traspasen la avenida. Además, en el inicio y en los espacios intermedios, se implantan plazas duras con mobiliario urbano variado.

Y, por último, en el sector poniente se implantan dos plazas con el mismo lenguaje que el tercer sector del proyecto; con árboles y arbustivos con tonos lilas.



Fuente: Elaboración propia.

**PROPUESTA
URBANA Y/O
PAISAJÍSTICA**

Como se menciona en el punto anterior, el proyecto contempla distintos tipos de arbustivos y árboles a lo largo de todo el terreno y sus alrededores, diferenciándose por los tonos. Todos estos aportan distintos colores y olores a quienes transiten por el proyecto.



Fuente: Elaboración propia.

Además de los elementos vegetales, a lo largo de todo el terreno, se encuentran distintos mobiliarios urbanos para la comunidad.

- Maceteros: Son en base a piezas de hormigón compactado, que pueden utilizarse de manera individual o en conjunto.



Fuente: Imágenes extraídas de la ficha comercial de los diseños de Vanghar.

- Asientos: Son en base a módulos de hormigón compactado liso.



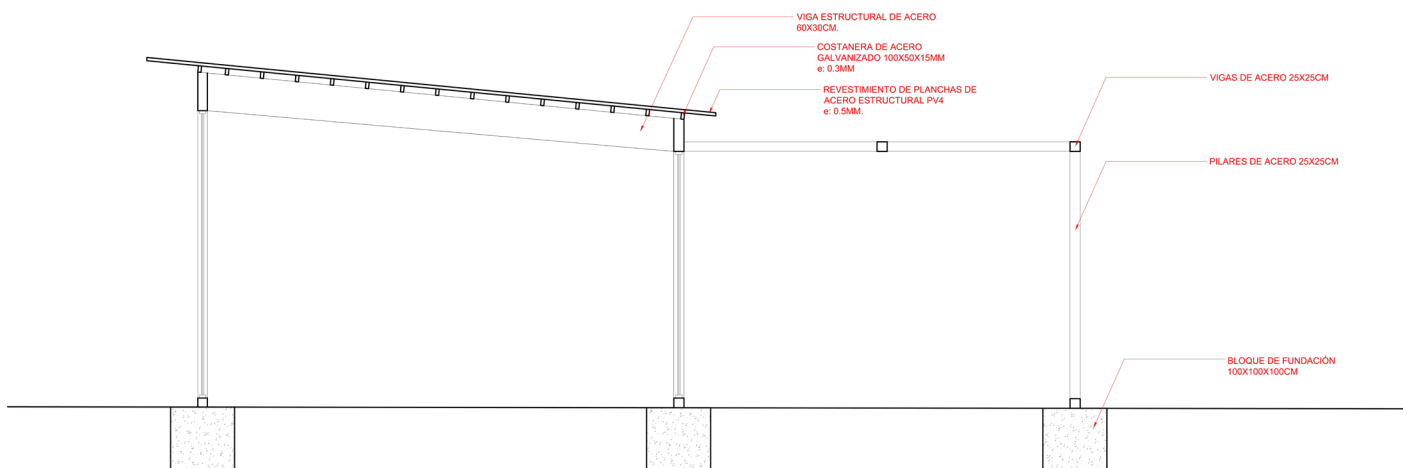
Fuente: Imágenes extraídas de la ficha comercial de los diseños de Vanghar.

**PROPUESTA
ESTRUCTURAL,
MATERIAL Y
CONSTRUCTIVA**

En cuanto a la estructura del proyecto, la cinta/parrón que une y acoge a los programas, se basa en una estructura de pilares cuadrados de acero de 20x20cm separados cada 300cm aproximadamente y vigas cuadradas de acero de 20x20cm separadas cada 50cm aproximadamente, todo recubierto por planchas de madera que descansan sobre costaneras de 100x50mm.

Los edificios de los programas, su estructura, en la zona de servicios, se basa en hormigón armado y, en los lugares donde se desarrolla la actividad del programa, es en base a una estructura vidriada estructurada con pilares rectangulares de 30x25cm y vigas estructurales de acero de 60x30cm. La techumbre de esta estructura es en base a planchas de acero en forma de panel estructural PV4 de 0,5mm que descansan sobre costaneras de 100x50mm.

La tensoestructura se basa en pilares de acero circulares de diámetro de 30cm y un tejido pretensado, en conjunto con una red de cables que se arraigan o amarran a los pilares.



Fuente: Elaboración propia.

PROPUESTA DE SOSTENIBILIDAD, GESTIÓN Y MANTENCIÓN

En cuanto a la sostenibilidad, las vegetaciones dispuestas sobre el proyecto se caracterizan por evitar grandes gastos de consumo hídrico y ser tolerantes a la exposición al sol.

Árboles:

- Tonos rojizos:
 - o Notro:



Fuente: Imagen extraída de Semilla Austral (2024).

- Tonos lilas:
 - o Crespón Lila:



Fuente: Imagen extraída de Puro Paisajismo (2024).

- Tonos Amarillos:
 - o Espino:



Fuente: Imagen extraída de La Mano Verde (2024).

- Tonos Verdes:
 - o Washingtonia filifera:



Fuente: Imagen extraída de La Mano Verde (2024).

o Molle:



Fuente: Imagen extraída de La Magia del Paisaje (2024).

Cabe destacar que la mayoría de los árboles que se están utilizando, al tener una gran copa, aportan sombra y regulan la temperatura del lugar.

Arbustivos:

- Tonos rojizos:

- o Escalonia Rubra:



Fuente: Imagen extraída de Guía Verde (2024).

- Tonos lilas:
 - o Lavanda:



Fuente: Imagen extraída de Badapedia (2024).

- Tonos amarillos:
 - o *Acrisione denticulata* var. *Denticulata*:



Fuente: Imagen extraída de Fundación RA Philippi (2024).

- Tonos verdes:
 - o Bacharis:



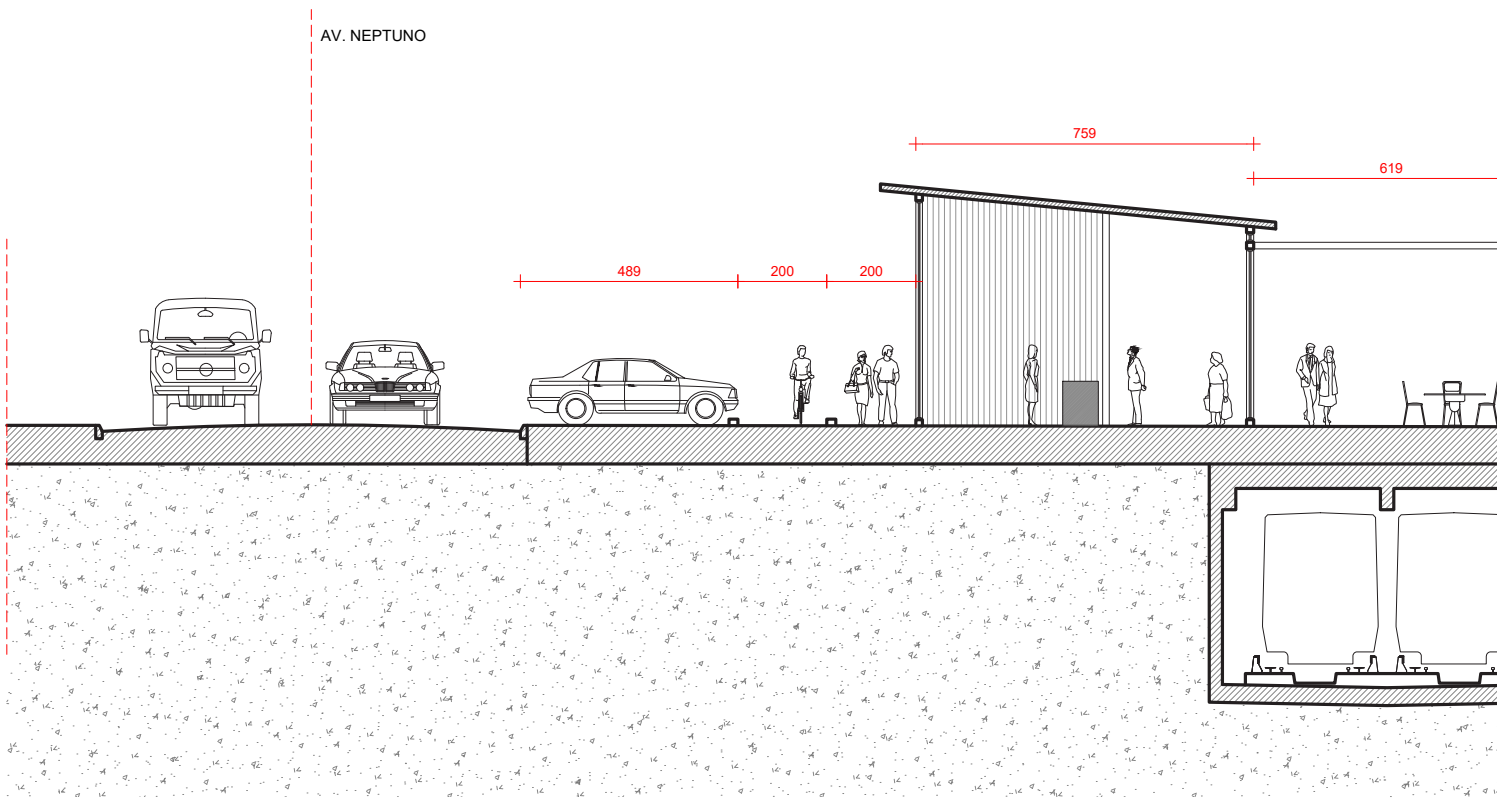
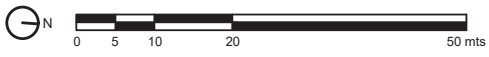
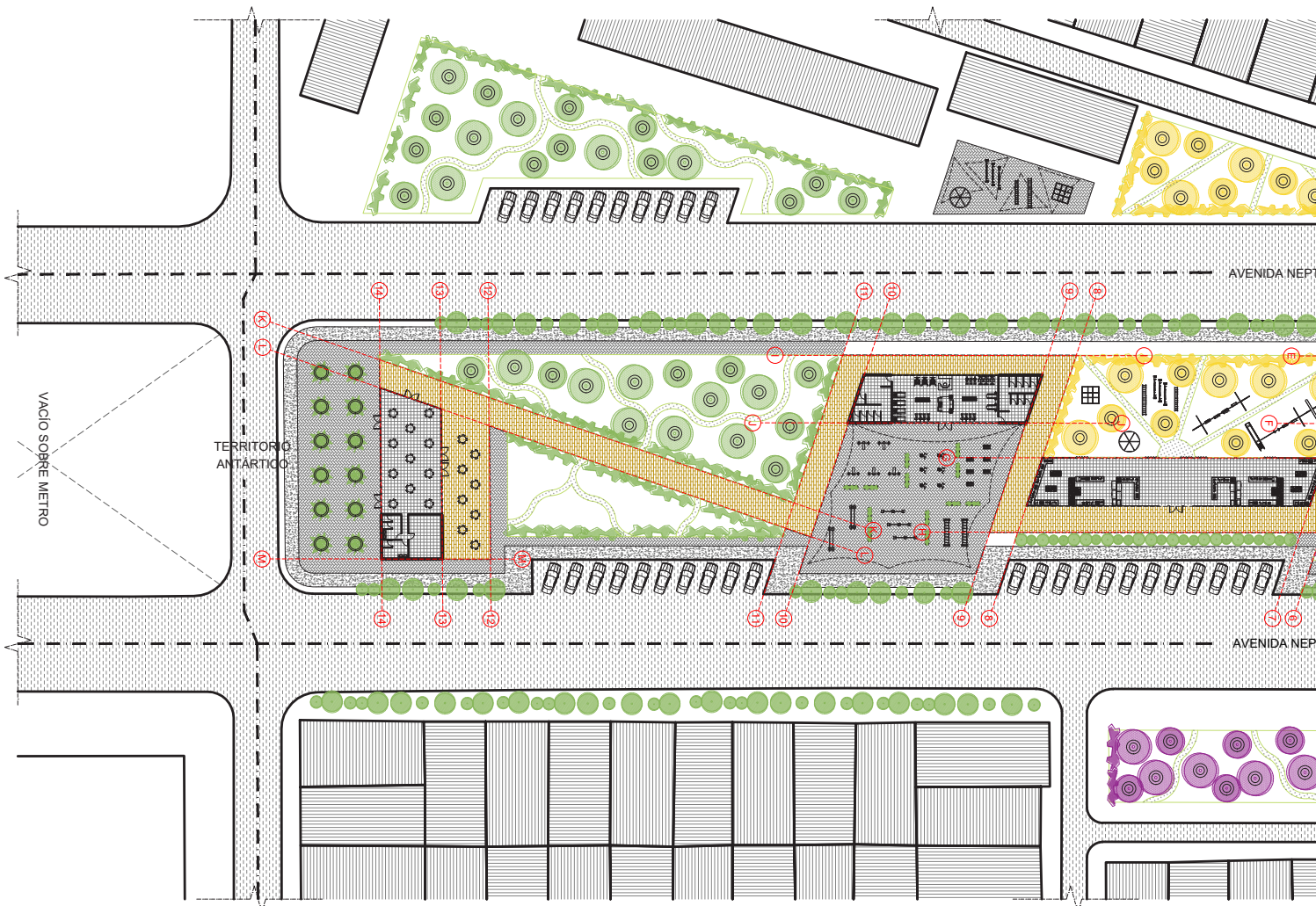
Fuente: Imagen extraída de Fundación RA Philippi (2024).

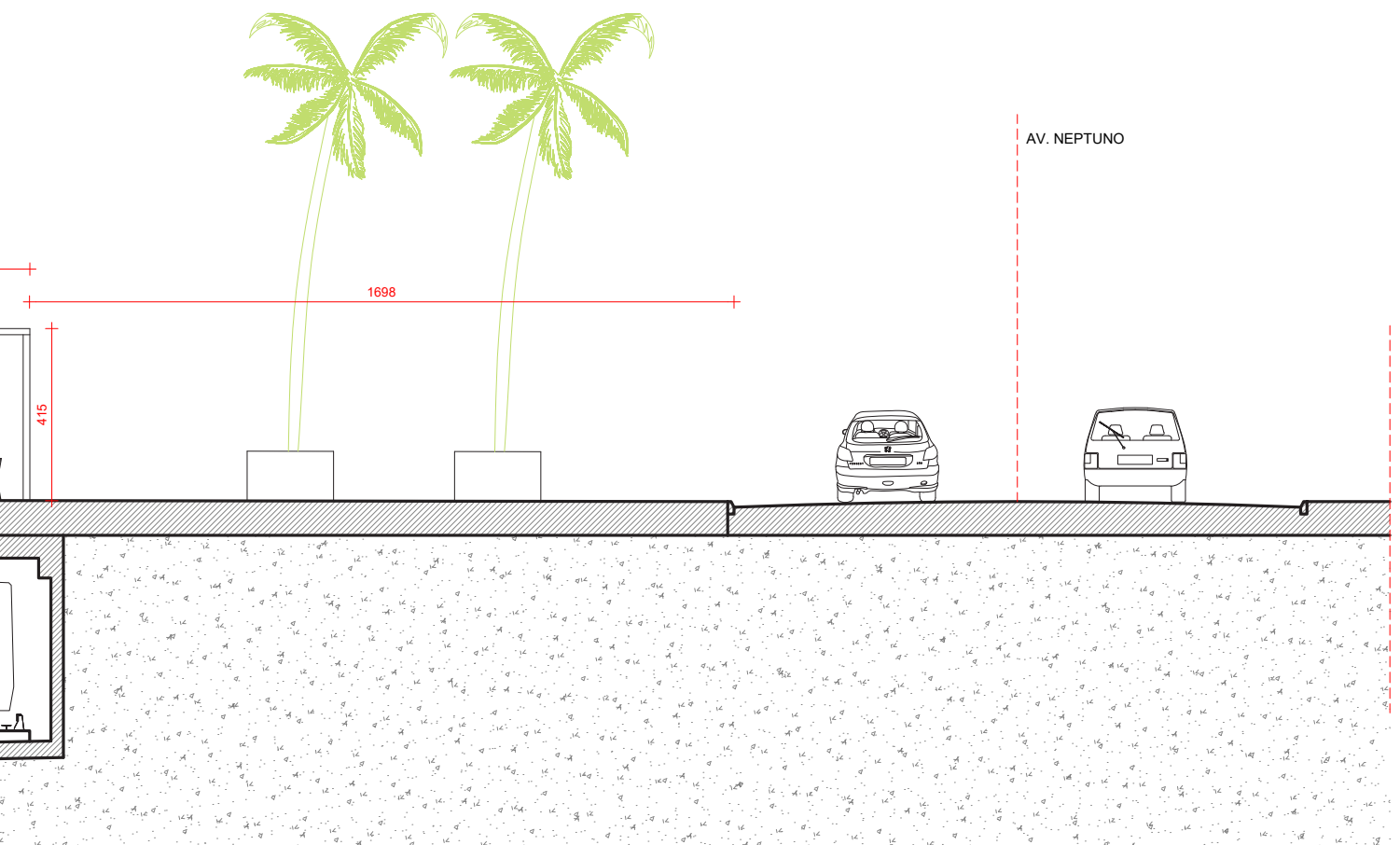
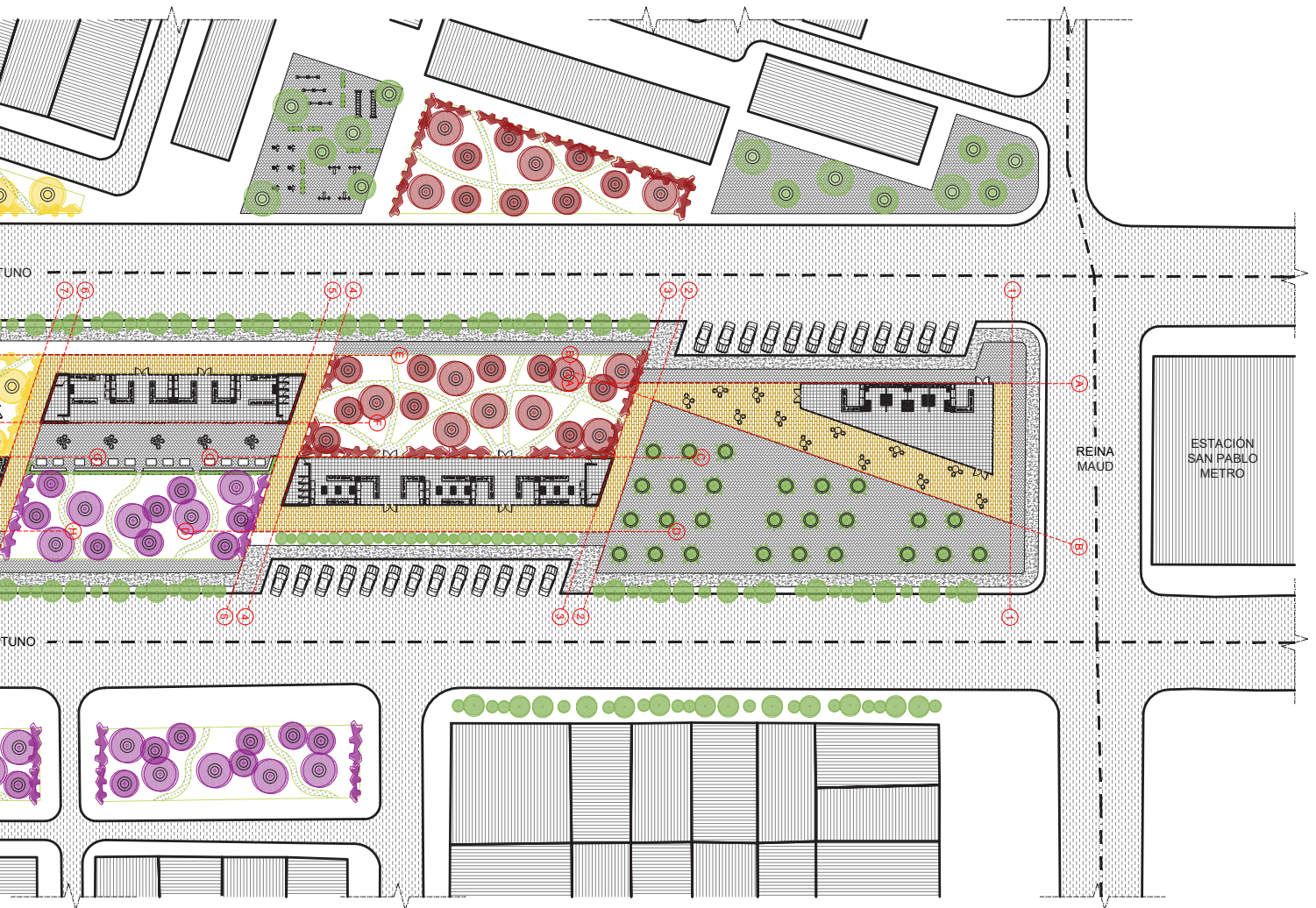
Referente a la gestión, como se nombró en los cambios realizados en el proyecto, según la información entregada por el Servicio de Impuestos Internos (SII, 2024), el terreno se subdivide en 463 predios cada uno con un rol único, más 3 de los que no se tienen datos.

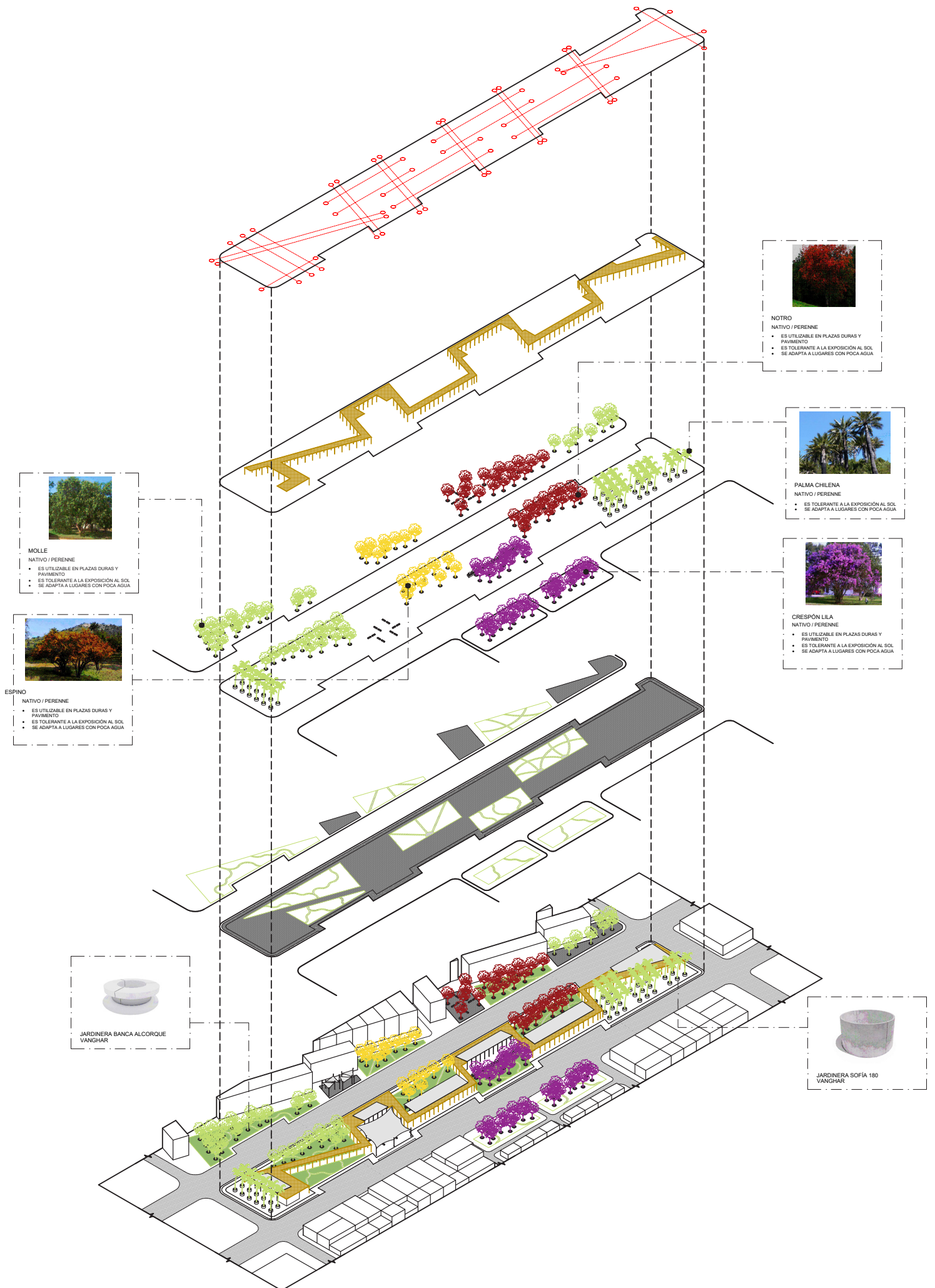


Fuente: Imagen extraída desde la página del Servicio de Impuestos Internos (SII, 2024).

PLANIMETRÍA








MOLLE
 NATIVO / PERENNE
 • ES UTILIZABLE EN PLAZAS DURAS Y PAVIMENTO
 • ES TOLERANTE A LA EXPOSICIÓN AL SOL
 • SE ADAPTA A LUGARES CON POCOA AGUA



ESPINO
 NATIVO / PERENNE
 • ES UTILIZABLE EN PLAZAS DURAS Y PAVIMENTO
 • ES TOLERANTE A LA EXPOSICIÓN AL SOL
 • SE ADAPTA A LUGARES CON POCOA AGUA



NOTRO
 NATIVO / PERENNE
 • ES UTILIZABLE EN PLAZAS DURAS Y PAVIMENTO
 • ES TOLERANTE A LA EXPOSICIÓN AL SOL
 • SE ADAPTA A LUGARES CON POCOA AGUA



PALMA CHILENA
 NATIVO / PERENNE
 • ES TOLERANTE A LA EXPOSICIÓN AL SOL
 • SE ADAPTA A LUGARES CON POCOA AGUA



CRISPÓN LILA
 NATIVO / PERENNE
 • ES UTILIZABLE EN PLAZAS DURAS Y PAVIMENTO
 • ES TOLERANTE A LA EXPOSICIÓN AL SOL
 • SE ADAPTA A LUGARES CON POCOA AGUA

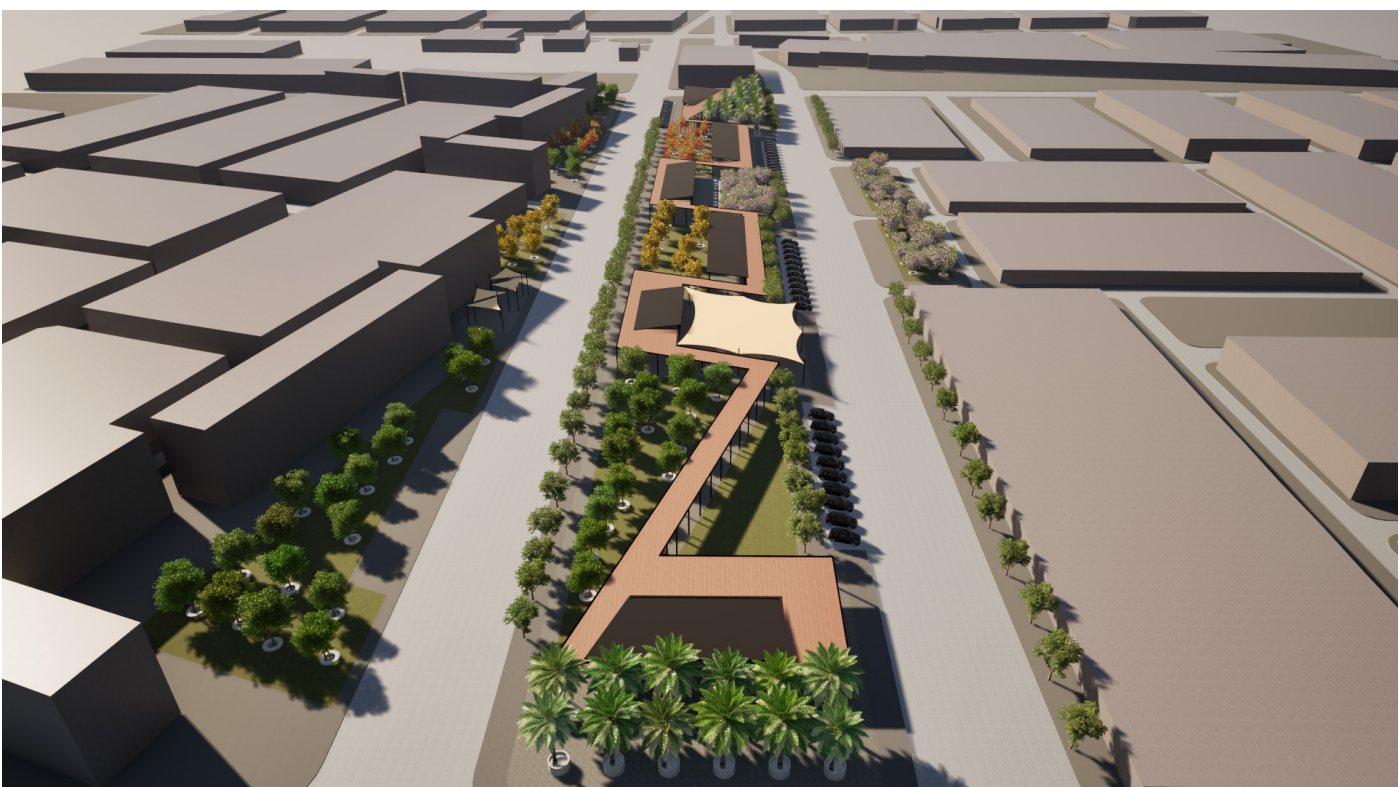


JARDINERA BANCA ALCORQUE VANGHAR



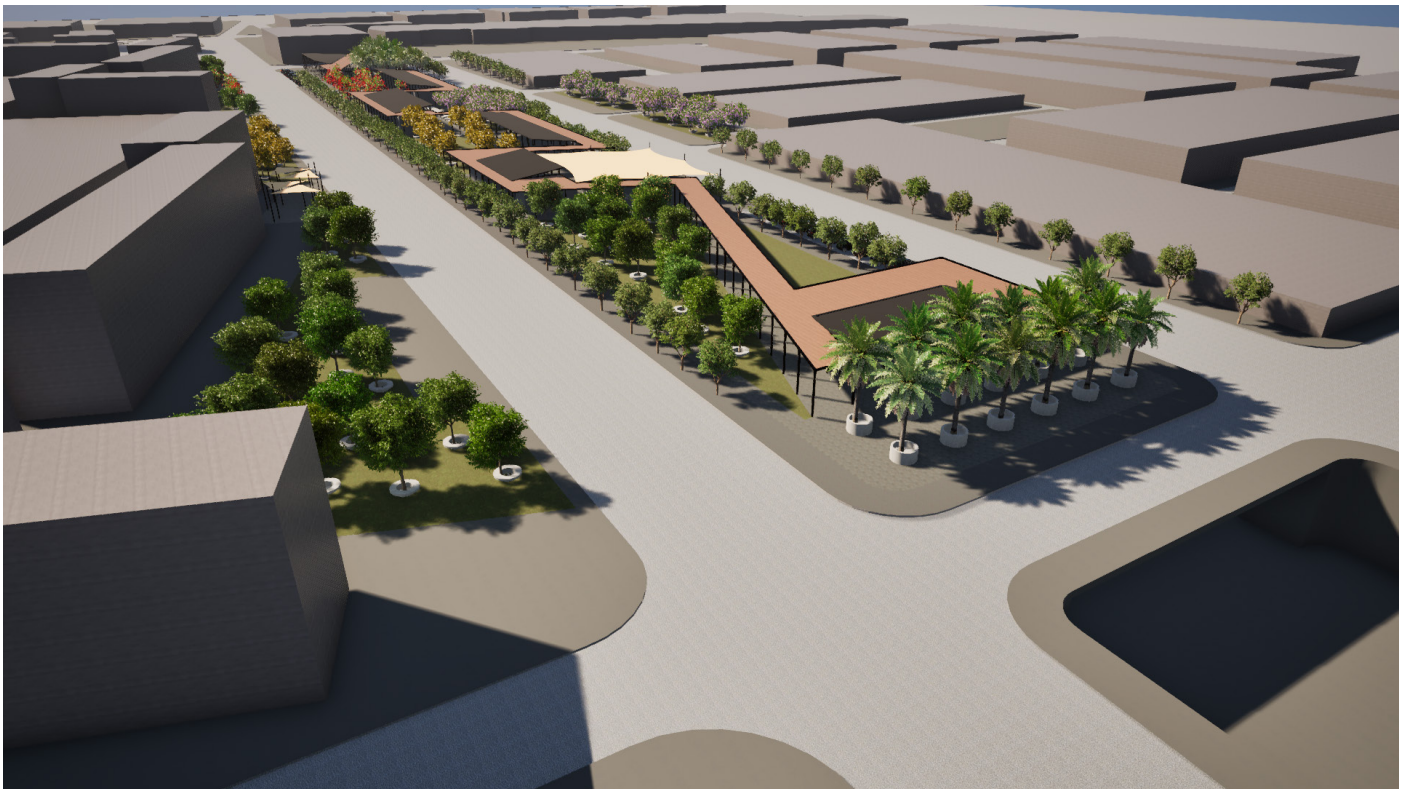
JARDINERA SOFÍA 180 VANGHAR

IMÁGENES









ANEXOS

1.1 Tabla de avalúo fiscal de los lotes insertos en el terreno

Terreno	Rol Predial	Dirección o Nombre de la Propiedad	Ubicación	Destino	Avalúo Total
1	5900-1	AVDA NEPTUNO 552	Urbana	Comercio	\$2.150.292
2	5900-2	AVDA NEPTUNO 552	Urbana	Comercio	\$2.150.292
3	5900-3	AVDA NEPTUNO 552	Urbana	Comercio	\$2.150.292
4	5900-4	AVDA NEPTUNO 552	Urbana	Comercio	\$2.150.292
5	5900-5	AVDA NEPTUNO 552	Urbana	Comercio	\$2.150.292
6	5900-6	AVDA NEPTUNO 552	Urbana	Comercio	\$2.150.292
7	5900-7	AVDA NEPTUNO 552	Urbana	Comercio	\$2.150.292
8	5900-8	AVDA NEPTUNO 552	Urbana	Comercio	\$2.150.292
9	5900-9	AVDA NEPTUNO 552	Urbana	Comercio	\$2.150.292
10	5900-10	AVDA NEPTUNO 552	Urbana	Comercio	\$2.150.292
11	5900-11	AVDA NEPTUNO 552	Urbana	Comercio	\$2.150.292
12	5900-12	AVDA NEPTUNO 552	Urbana	Comercio	\$2.150.292
13	5900-13	AVDA NEPTUNO 552	Urbana	Comercio	\$2.150.292
14	5900-14	AVDA NEPTUNO 552	Urbana	Comercio	\$2.150.292
15	5900-15	AVDA NEPTUNO 552	Urbana	Comercio	\$2.150.292
16	5900-16	AVDA NEPTUNO 552	Urbana	Comercio	\$2.150.292
17	5900-17	AVDA NEPTUNO 552	Urbana	Comercio	\$2.150.292
18	5900-18	AVDA NEPTUNO 552	Urbana	Comercio	\$2.150.292
19	5900-19	AVDA NEPTUNO 552	Urbana	Comercio	\$2.150.292
20	5900-20	AVDA NEPTUNO 552	Urbana	Comercio	\$2.150.292
21	5900-21	AVDA NEPTUNO 552	Urbana	Comercio	\$2.150.292
22	5900-22	AVDA NEPTUNO 552	Urbana	Comercio	\$2.150.292
23	5900-23	AVDA NEPTUNO 552	Urbana	Comercio	\$2.150.292
24	5900-24	AVDA NEPTUNO 552	Urbana	Comercio	\$2.150.292
25	5900-25	AVDA NEPTUNO 552	Urbana	Comercio	\$2.150.292
26	5900-26	AVDA NEPTUNO 552	Urbana	Comercio	\$2.150.292
27	5900-27	AVDA NEPTUNO 552	Urbana	Comercio	\$2.150.292
28	5900-28	AVDA NEPTUNO 552	Urbana	Comercio	\$2.150.292
29	5900-29	AVDA NEPTUNO 552	Urbana	Comercio	\$2.150.292
30	5900-30	AVDA NEPTUNO 552	Urbana	Comercio	\$2.150.292
31	5900-31	AVDA NEPTUNO 552	Urbana	Comercio	\$2.150.292
32	5900-32	AVDA NEPTUNO 552	Urbana	Comercio	\$2.150.292
33	5900-33	AVDA NEPTUNO 552	Urbana	Comercio	\$2.150.292
34	5900-34	AVDA NEPTUNO 552	Urbana	Comercio	\$2.150.292
35	5900-35	AVDA NEPTUNO 552	Urbana	Comercio	\$2.150.292
36	5900-36	AVDA NEPTUNO 552	Urbana	Comercio	\$2.150.292
37	5900-37	AVDA NEPTUNO 552	Urbana	Comercio	\$2.150.292
38	5900-38	AVDA NEPTUNO 552	Urbana	Comercio	\$2.150.292
39	5900-39	AVDA NEPTUNO 552	Urbana	Comercio	\$2.150.292
40	5900-40	AVDA NEPTUNO 552	Urbana	Comercio	\$2.150.292
41	5900-41	AVDA NEPTUNO 552	Urbana	Comercio	\$2.150.292

42	5900-42	AVDA NEPTUNO 552	Urbana	Comercio	\$2.150.292
43	5900-43	AVDA NEPTUNO 552	Urbana	Comercio	\$2.150.292
44	5900-44	AVDA NEPTUNO 552	Urbana	Comercio	\$2.150.292
45	5900-45	AVDA NEPTUNO 552	Urbana	Comercio	\$2.150.292
46	5900-46	AVDA NEPTUNO 552	Urbana	Comercio	\$2.150.292
47	5900-47	AVDA NEPTUNO 552	Urbana	Comercio	\$2.150.292
48	5900-48	AVDA NEPTUNO 552	Urbana	Comercio	\$2.150.292
49	5900-49	AVDA NEPTUNO 552	Urbana	Comercio	\$2.150.292
50	5900-50	AVDA NEPTUNO 552	Urbana	Comercio	\$2.150.292
51	5900-51	AVDA NEPTUNO 552	Urbana	Comercio	\$2.150.292
52	5900-52	AVDA NEPTUNO 552	Urbana	Comercio	\$2.150.292
53	5900-53	AVDA NEPTUNO 552	Urbana	Comercio	\$2.150.292
54	5900-54	AVDA NEPTUNO 552	Urbana	Comercio	\$2.150.292
55	5900-55	AVDA NEPTUNO 552	Urbana	Comercio	\$2.150.292
56	5900-56	AVDA NEPTUNO 552	Urbana	Comercio	\$2.150.292
57	5900-57	AVDA NEPTUNO 552	Urbana	Comercio	\$2.150.292
58	5900-58	AVDA NEPTUNO 552	Urbana	Comercio	\$2.150.292
59	5900-59	AVDA NEPTUNO 552	Urbana	Comercio	\$2.150.292
60	5900-60	AVDA NEPTUNO 552	Urbana	Comercio	\$2.150.292
61	5900-61	AVDA NEPTUNO 552	Urbana	Comercio	\$2.150.292
62	5900-62	AVDA NEPTUNO 552	Urbana	Comercio	\$2.150.292
63	5900-63	AVDA NEPTUNO 552	Urbana	Comercio	\$2.150.292
64	5900-64	AVDA NEPTUNO 552	Urbana	Comercio	\$2.150.292
65	5900-65	AVDA NEPTUNO 552	Urbana	Comercio	\$2.150.292
66	5900-66	AVDA NEPTUNO 552	Urbana	Comercio	\$2.150.292
67	5900-67	AVDA NEPTUNO 552	Urbana	Comercio	\$2.150.292
68	5900-68	AVDA NEPTUNO 552	Urbana	Comercio	\$2.150.292
69	5900-69	AVDA NEPTUNO 552	Urbana	Comercio	\$2.150.292
70	5900-70	AVDA NEPTUNO 552	Urbana	Comercio	\$2.150.292
71	5900-71	AVDA NEPTUNO 552	Urbana	Comercio	\$2.150.292
72	5900-72	AVDA NEPTUNO 552	Urbana	Comercio	\$2.150.292
73	5900-73	AVDA NEPTUNO 552	Urbana	Comercio	\$2.150.292
74	5900-74	AVDA NEPTUNO 552	Urbana	Comercio	\$2.150.292
75	5900-75	AVDA NEPTUNO 552	Urbana	Comercio	\$2.150.292
76	5900-76	AVDA NEPTUNO 552	Urbana	Comercio	\$2.150.292
77	5900-77	AVDA NEPTUNO 552	Urbana	Comercio	\$2.150.292
78	5900-78	AVDA NEPTUNO 552	Urbana	Comercio	\$2.150.292
79	5900-79	AVDA NEPTUNO 552	Urbana	Comercio	\$2.150.292
80	5900-80	AVDA NEPTUNO 552	Urbana	Comercio	\$2.150.292
81	5900-81	AVDA NEPTUNO 552	Urbana	Comercio	\$2.150.292
82	5900-82	AVDA NEPTUNO 552	Urbana	Comercio	\$2.150.292
83	5900-83	AVDA NEPTUNO 552	Urbana	Comercio	\$2.150.292

84	5900-84	AVDA NEPTUNO 552	Urbana	Comercio	\$2.150.292
85	5900-85	AVDA NEPTUNO 552	Urbana	Comercio	\$2.150.292
86	5900-86	AVDA NEPTUNO 552	Urbana	Comercio	\$2.150.292
87	5900-87	AVDA NEPTUNO 552	Urbana	Comercio	\$2.150.292
88	5900-88	AVDA NEPTUNO 552	Urbana	Comercio	\$2.150.292
89	5900-89	AVDA NEPTUNO 552	Urbana	Comercio	\$2.150.292
90	5900-90	AVDA NEPTUNO 552	Urbana	Comercio	\$2.150.292
91	5900-91	AVDA NEPTUNO 552	Urbana	Comercio	\$2.150.292
92	5900-92	AVDA NEPTUNO 552	Urbana	Comercio	\$2.150.292
93	5900-93	AVDA NEPTUNO 552	Urbana	Comercio	\$2.150.292
94	5900-94	AVDA NEPTUNO 552	Urbana	Comercio	\$2.150.292
95	5900-95	AVDA NEPTUNO 552	Urbana	Comercio	\$2.150.292
96	5900-96	AVDA NEPTUNO 552	Urbana	Comercio	\$2.150.292
97	5900-97	AVDA NEPTUNO 552	Urbana	Comercio	\$2.150.292
98	5900-98	AVDA NEPTUNO 552	Urbana	Comercio	\$2.150.292
99	5900-99	AVDA NEPTUNO 552	Urbana	Comercio	\$2.150.292
100	5900-100	AVDA NEPTUNO 552	Urbana	Comercio	\$2.150.292
101	5900-101	AVDA NEPTUNO 552	Urbana	Comercio	\$2.150.292
102	5900-102	AVDA NEPTUNO 552	Urbana	Comercio	\$2.150.292
103	5900-103	AVDA NEPTUNO 552	Urbana	Comercio	\$2.150.292
104	5900-104	AVDA NEPTUNO 552	Urbana	Comercio	\$2.150.292
105	5900-105	AVDA NEPTUNO 552	Urbana	Comercio	\$2.150.292
106	5900-106	AVDA NEPTUNO 552	Urbana	Comercio	\$2.150.292
107	5900-107	AVDA NEPTUNO 552	Urbana	Comercio	\$2.150.292
108	5900-108	AVDA NEPTUNO 552	Urbana	Comercio	\$2.150.292
109	5900-109	AVDA NEPTUNO 552	Urbana	Comercio	\$2.150.292
110	5900-110	AVDA NEPTUNO 552	Urbana	Comercio	\$2.150.292
111	5900-111	AVDA NEPTUNO 552	Urbana	Comercio	\$2.150.292
112	5900-112	AVDA NEPTUNO 552	Urbana	Comercio	\$2.150.292
113	5900-113	AVDA NEPTUNO 552	Urbana	Comercio	\$2.150.292
114	5900-114	AVDA NEPTUNO 552	Urbana	Comercio	\$2.150.292
115	5900-115	AVDA NEPTUNO 552	Urbana	Comercio	\$2.150.292
116	5900-116	AVDA NEPTUNO 552	Urbana	Comercio	\$2.150.292
117	5900-117	AVDA NEPTUNO 552	Urbana	Comercio	\$2.150.292
118	5900-118	AVDA NEPTUNO 552	Urbana	Comercio	\$2.150.292
119	5900-119	AVDA NEPTUNO 552	Urbana	Comercio	\$2.150.292
120	5900-120	AVDA NEPTUNO 552	Urbana	Comercio	\$2.150.292
121	5900-121	AVDA NEPTUNO 552	Urbana	Comercio	\$2.150.292
122	5900-122	AVDA NEPTUNO 552	Urbana	Comercio	\$2.150.292
123	5900-123	AVDA NEPTUNO 552	Urbana	Comercio	\$2.150.292
124	5900-124	AVDA NEPTUNO 552	Urbana	Comercio	\$2.150.292
125	5900-125	AVDA NEPTUNO 552	Urbana	Comercio	\$2.150.292

126	5900-126	AVDA NEPTUNO 552	Urbana	Comercio	\$2.150.292
127	5900-127	AVDA NEPTUNO 552	Urbana	Comercio	\$2.150.292
128	5900-128	AVDA NEPTUNO 552	Urbana	Comercio	\$2.150.292
129	5900-129	AVDA NEPTUNO 552	Urbana	Comercio	\$2.150.292
130	5900-130	AVDA NEPTUNO 552	Urbana	Comercio	\$2.150.292
131	5900-131	AVDA NEPTUNO 552	Urbana	Comercio	\$2.150.292
132	5900-132	AVDA NEPTUNO 552	Urbana	Comercio	\$2.150.292
133	5900-133	AVDA NEPTUNO 552	Urbana	Comercio	\$2.150.292
134	5900-134	AVDA NEPTUNO 552	Urbana	Comercio	\$2.150.292
135	5900-135	AVDA NEPTUNO 552	Urbana	Comercio	\$2.150.292
136	5900-136	AVDA NEPTUNO 552	Urbana	Comercio	\$2.150.292
137	5900-137	AVDA NEPTUNO 552	Urbana	Comercio	\$2.150.292
138	5900-138	AVDA NEPTUNO 552	Urbana	Comercio	\$2.150.292
139	5900-139	AVDA NEPTUNO 552	Urbana	Comercio	\$2.150.292
140	5900-140	AVDA NEPTUNO 552	Urbana	Comercio	\$2.150.292
141	5900-141	AVDA NEPTUNO 552	Urbana	Comercio	\$2.150.292
142	5900-142	AVDA NEPTUNO 552	Urbana	Comercio	\$2.150.292
143	5900-143	AVDA NEPTUNO 552	Urbana	Comercio	\$2.150.292
144	5900-144	AVDA NEPTUNO 552	Urbana	Comercio	\$2.150.292
145	5900-145	AVDA NEPTUNO 552	Urbana	Comercio	\$2.150.292
146	5900-146	AVDA NEPTUNO 552	Urbana	Comercio	\$2.150.292
147	5900-147	AVDA NEPTUNO 552	Urbana	Comercio	\$2.150.292
148	5900-148	AVDA NEPTUNO 552	Urbana	Comercio	\$2.150.292
149	5900-149	AVDA NEPTUNO 552	Urbana	Comercio	\$2.150.292
150	5900-150	AVDA NEPTUNO 552	Urbana	Comercio	\$2.150.292
151	5900-151	AVDA NEPTUNO 552	Urbana	Comercio	\$2.150.292
152	5900-152	AVDA NEPTUNO 552	Urbana	Comercio	\$2.150.292
153	5900-153	AVDA NEPTUNO 552	Urbana	Comercio	\$2.150.292
154	5900-154	AVDA NEPTUNO 552	Urbana	Comercio	\$2.150.292
155	5900-155	AVDA NEPTUNO 552	Urbana	Comercio	\$2.150.292
156	5900-156	AVDA NEPTUNO 552	Urbana	Comercio	\$2.150.292
157	5900-157	AVDA NEPTUNO 552	Urbana	Comercio	\$2.150.292
158	5900-158	AVDA NEPTUNO 552	Urbana	Comercio	\$2.150.292
159	5900-159	AVDA NEPTUNO 552	Urbana	Comercio	\$2.150.292
160	5900-160	AVDA NEPTUNO 552	Urbana	Comercio	\$2.150.292
161	5900-161	AVDA NEPTUNO 552	Urbana	Comercio	\$2.150.292
162	5900-162	AVDA NEPTUNO 552	Urbana	Comercio	\$2.150.292
163	5900-163	AVDA NEPTUNO 552	Urbana	Comercio	\$2.150.292
164	5900-164	AVDA NEPTUNO 552	Urbana	Comercio	\$2.150.292
165	5900-165	AVDA NEPTUNO 552	Urbana	Comercio	\$2.150.292
166	5900-166	AVDA NEPTUNO 552	Urbana	Comercio	\$2.150.292
167	5900-167	AVDA NEPTUNO 552	Urbana	Comercio	\$2.150.292

168	5900-168	AVDA NEPTUNO 552	Urbana	Comercio	\$2.150.292
169	5900-169	AVDA NEPTUNO 552	Urbana	Comercio	\$2.150.292
170	5900-170	AVDA NEPTUNO 552	Urbana	Comercio	\$2.150.292
171	5900-171	AVDA NEPTUNO 552	Urbana	Comercio	\$2.150.292
172	5900-172	AVDA NEPTUNO 552	Urbana	Comercio	\$2.150.292
173	5900-173	AVDA NEPTUNO 552	Urbana	Comercio	\$2.150.292
174	5900-174	AVDA NEPTUNO 552	Urbana	Comercio	\$2.150.292
175	5900-175	AVDA NEPTUNO 552	Urbana	Comercio	\$2.150.292
176	5900-176	AVDA NEPTUNO 552	Urbana	Comercio	\$2.150.292
177	5900-177	AVDA NEPTUNO 552	Urbana	Comercio	\$2.150.292
178	5900-178	AVDA NEPTUNO 552	Urbana	Comercio	\$2.150.292
179	5900-179	AVDA NEPTUNO 552	Urbana	Comercio	\$2.150.292
180	5900-180	AVDA NEPTUNO 552	Urbana	Comercio	\$2.150.292
181	5900-181	AVDA NEPTUNO 552	Urbana	Comercio	\$2.150.292
182	5900-182	AVDA NEPTUNO 552	Urbana	Comercio	\$2.150.292
183	5900-183	AVDA NEPTUNO 552	Urbana	Comercio	\$2.150.292
184	5900-184	AVDA NEPTUNO 552	Urbana	Comercio	\$2.150.292
185	5900-185	AVDA NEPTUNO 552	Urbana	Comercio	\$2.150.292
186	5900-186	AVDA NEPTUNO 552	Urbana	Comercio	\$2.150.292
187	5900-187	AVDA NEPTUNO 552	Urbana	Comercio	\$2.150.292
188	5900-188	AVDA NEPTUNO 552	Urbana	Comercio	\$2.150.292
189	5900-189	AVDA NEPTUNO 552	Urbana	Comercio	\$2.150.292
190	5900-190	AVDA NEPTUNO 552	Urbana	Comercio	\$2.150.292
191	5900-191	AVDA NEPTUNO 552	Urbana	Comercio	\$2.150.292
192	5900-192	AVDA NEPTUNO 552	Urbana	Comercio	\$2.150.292
193	5900-193	AVDA NEPTUNO 552	Urbana	Comercio	\$2.150.292
194	5900-194	AVDA NEPTUNO 552	Urbana	Comercio	\$2.150.292
195	5900-195	AVDA NEPTUNO 552	Urbana	Comercio	\$2.150.292
196	5900-196	AVDA NEPTUNO 552	Urbana	Comercio	\$2.150.292
197	5900-197	AVDA NEPTUNO 552	Urbana	Comercio	\$2.150.292
198	5900-198	AVDA NEPTUNO 552	Urbana	Comercio	\$2.150.292
199	5900-199	AVDA NEPTUNO 552	Urbana	Comercio	\$2.150.292
200	5900-200	AVDA NEPTUNO 552	Urbana	Comercio	\$2.150.292
201	5900-201	AVDA NEPTUNO 552	Urbana	Comercio	\$2.150.292
202	5900-202	AVDA NEPTUNO 552	Urbana	Comercio	\$2.150.292
203	5900-203	AVDA NEPTUNO 552	Urbana	Comercio	\$2.150.292
204	5900-204	AVDA NEPTUNO 552	Urbana	Comercio	\$2.150.292
205	5900-205	AVDA NEPTUNO 552	Urbana	Comercio	\$2.150.292
206	5900-206	AVDA NEPTUNO 552	Urbana	Comercio	\$2.150.292
207	5900-207	AVDA NEPTUNO 552	Urbana	Comercio	\$2.150.292
208	5900-208	AVDA NEPTUNO 552	Urbana	Comercio	\$2.150.292
209	5900-209	AVDA NEPTUNO 552	Urbana	Comercio	\$2.150.292

210	5900-210	AVDA NEPTUNO 552	Urbana	Comercio	\$2.150.292
211	5900-211	AVDA NEPTUNO 552	Urbana	Comercio	\$2.150.292
212	5900-212	AVDA NEPTUNO 552	Urbana	Comercio	\$2.150.292
213	5900-213	AVDA NEPTUNO 552	Urbana	Comercio	\$2.150.292
214	5900-214	AVDA NEPTUNO 552	Urbana	Comercio	\$2.150.292
215	5900-215	AVDA NEPTUNO 552	Urbana	Comercio	\$2.150.292
216	5900-216	AVDA NEPTUNO 552	Urbana	Comercio	\$2.150.292
217	5900-217	AVDA NEPTUNO 552	Urbana	Comercio	\$2.150.292
218	5900-218	AVDA NEPTUNO 552	Urbana	Comercio	\$2.150.292
219	5900-219	AVDA NEPTUNO 552	Urbana	Comercio	\$2.150.292
220	5900-220	AVDA NEPTUNO 552	Urbana	Comercio	\$2.150.292
221	5900-221	AVDA NEPTUNO 552	Urbana	Comercio	\$2.150.292
222	5900-222	AVDA NEPTUNO 552	Urbana	Comercio	\$2.150.292
223	5900-223	AVDA NEPTUNO 552	Urbana	Comercio	\$2.150.292
224	5900-224	AVDA NEPTUNO 552	Urbana	Comercio	\$2.150.292
225	5900-225	AVDA NEPTUNO 552	Urbana	Comercio	\$2.150.292
226	5900-226	AVDA NEPTUNO 552	Urbana	Comercio	\$2.150.292
227	5900-227	AVDA NEPTUNO 552	Urbana	Comercio	\$2.150.292
228	5900-228	AVDA NEPTUNO 552	Urbana	Comercio	\$2.150.292
229	5900-229	AVDA NEPTUNO 552	Urbana	Comercio	\$2.150.292
230	5900-230	AVDA NEPTUNO 552	Urbana	Comercio	\$2.150.292
231	5900-231	AVDA NEPTUNO 552	Urbana	Comercio	\$2.150.292
232	5900-232	AVDA NEPTUNO 552	Urbana	Comercio	\$2.150.292
233	5900-233	AVDA NEPTUNO 552	Urbana	Comercio	\$2.150.292
234	5900-234	AVDA NEPTUNO 552	Urbana	Comercio	\$2.150.292
235	5900-235	AVDA NEPTUNO 552	Urbana	Comercio	\$2.150.292
236	5900-236	AVDA NEPTUNO 552	Urbana	Comercio	\$2.150.292
237	5900-237	AVDA NEPTUNO 552	Urbana	Comercio	\$2.150.292
238	5900-238	AVDA NEPTUNO 552	Urbana	Comercio	\$2.150.292
239	5900-239	AVDA NEPTUNO 552	Urbana	Comercio	\$2.150.292
240	5900-240	AVDA NEPTUNO 552	Urbana	Comercio	\$2.150.292
241	5900-241	AVDA NEPTUNO 552	Urbana	Comercio	\$2.150.292
242	5900-242	AVDA NEPTUNO 552	Urbana	Comercio	\$2.150.292
243	5900-243	AVDA NEPTUNO 552	Urbana	Comercio	\$2.150.292
244	5900-244	AVDA NEPTUNO 552	Urbana	Comercio	\$2.150.292
245	5900-245	AVDA NEPTUNO 552	Urbana	Comercio	\$2.150.292
246	5900-246	AVDA NEPTUNO 552	Urbana	Comercio	\$2.150.292
247	5900-247	AVDA NEPTUNO 552	Urbana	Comercio	\$2.150.292
248	5900-248	AVDA NEPTUNO 552	Urbana	Comercio	\$2.150.292
249	5900-249	AVDA NEPTUNO 552	Urbana	Comercio	\$2.150.292
250	5900-250	AVDA NEPTUNO 552	Urbana	Comercio	\$2.150.292
251	5900-251	AVDA NEPTUNO 552	Urbana	Comercio	\$2.150.292

252	5900-252	AVDA NEPTUNO 552	Urbana	Comercio	\$2.150.292
253	5900-253	AVDA NEPTUNO 552	Urbana	Comercio	\$2.150.292
254	5900-254	AVDA NEPTUNO 552	Urbana	Comercio	\$2.150.292
255	5900-255	AVDA NEPTUNO 552	Urbana	Comercio	\$2.150.292
256	5900-256	AVDA NEPTUNO 552	Urbana	Comercio	\$2.150.292
257	5900-257	AVDA NEPTUNO 552	Urbana	Comercio	\$2.150.292
258	5900-258	AVDA NEPTUNO 552	Urbana	Comercio	\$2.150.292
259	5900-259	AVDA NEPTUNO 552	Urbana	Comercio	\$2.150.292
260	5900-260	AVDA NEPTUNO 552	Urbana	Comercio	\$2.150.292
261	5900-261	AVDA NEPTUNO 552	Urbana	Comercio	\$2.150.292
262	5900-262	AVDA NEPTUNO 552	Urbana	Comercio	\$2.150.292
263	5900-263	AVDA NEPTUNO 552	Urbana	Comercio	\$2.150.292
264	5900-264	AVDA NEPTUNO 552	Urbana	Comercio	\$2.150.292
265	5900-265	AVDA NEPTUNO 552	Urbana	Comercio	\$2.150.292
266	5900-266	AVDA NEPTUNO 552	Urbana	Comercio	\$2.150.292
267	5900-267	AVDA NEPTUNO 552	Urbana	Comercio	\$2.150.292
268	5900-268	AVDA NEPTUNO 552	Urbana	Comercio	\$2.150.292
269	5900-269	AVDA NEPTUNO 552	Urbana	Comercio	\$2.150.292
270	5900-270	AVDA NEPTUNO 552	Urbana	Comercio	\$2.150.292
271	5900-271	AVDA NEPTUNO 552	Urbana	Comercio	\$2.150.292
272	5900-272	AVDA NEPTUNO 552	Urbana	Comercio	\$2.150.292
273	5900-273	AVDA NEPTUNO 552	Urbana	Comercio	\$2.150.292
274	5900-274	AVDA NEPTUNO 552	Urbana	Comercio	\$2.150.292
275	5900-275	AVDA NEPTUNO 552	Urbana	Comercio	\$2.150.292
276	5900-276	AVDA NEPTUNO 552	Urbana	Comercio	\$2.150.292
277	5900-277	AVDA NEPTUNO 552	Urbana	Comercio	\$2.150.292
278	5900-278	AVDA NEPTUNO 552	Urbana	Comercio	\$2.150.292
279	5900-279	AVDA NEPTUNO 552	Urbana	Comercio	\$2.150.292
280	5900-280	AVDA NEPTUNO 552	Urbana	Comercio	\$2.150.292
281	5900-281	AVDA NEPTUNO 552	Urbana	Comercio	\$2.150.292
282	5900-282	AVDA NEPTUNO 552	Urbana	Comercio	\$2.150.292
283	5900-283	AVDA NEPTUNO 552	Urbana	Comercio	\$2.150.292
284	5900-284	AVDA NEPTUNO 552	Urbana	Comercio	\$2.150.292
285	5900-285	AVDA NEPTUNO 552	Urbana	Comercio	\$2.150.292
286	5900-286	AVDA NEPTUNO 552	Urbana	Comercio	\$2.150.292
287	5900-287	AVDA NEPTUNO 552	Urbana	Comercio	\$2.150.292
288	5900-288	AVDA NEPTUNO 552	Urbana	Comercio	\$2.150.292
289	5900-289	AVDA NEPTUNO 552	Urbana	Comercio	\$2.150.292
290	5900-290	AVDA NEPTUNO 552	Urbana	Comercio	\$2.150.292
291	5900-291	AVDA NEPTUNO 552	Urbana	Comercio	\$2.150.292
292	5900-292	AVDA NEPTUNO 552	Urbana	Comercio	\$2.150.292
293	5900-293	AVDA NEPTUNO 552	Urbana	Comercio	\$2.150.292

294	5900-294	AVDA NEPTUNO 552	Urbana	Comercio	\$2.150.292
295	5900-295	AVDA NEPTUNO 552	Urbana	Comercio	\$2.150.292
296	5900-296	AVDA NEPTUNO 552	Urbana	Comercio	\$2.150.292
297	5900-297	AVDA NEPTUNO 552	Urbana	Comercio	\$2.150.292
298	5900-298	AVDA NEPTUNO 552	Urbana	Comercio	\$2.150.292
299	5900-299	AVDA NEPTUNO 552	Urbana	Comercio	\$2.150.292
300	5900-300	AVDA NEPTUNO 552	Urbana	Comercio	\$2.150.292
301	5900-301	AVDA NEPTUNO 552	Urbana	Comercio	\$2.150.292
302	5900-302	AVDA NEPTUNO 552	Urbana	Comercio	\$2.150.292
303	5900-303	AVDA NEPTUNO 552	Urbana	Comercio	\$2.150.292
304	5900-304	AVDA NEPTUNO 552	Urbana	Comercio	\$2.150.292
305	5900-305	AVDA NEPTUNO 552	Urbana	Comercio	\$2.150.292
306	5900-306	AVDA NEPTUNO 552	Urbana	Comercio	\$2.150.292
307	5900-307	AVDA NEPTUNO 552	Urbana	Comercio	\$2.150.292
308	5900-308	AVDA NEPTUNO 552	Urbana	Comercio	\$2.150.292
309	5900-309	AVDA NEPTUNO 552	Urbana	Comercio	\$2.150.292
310	5900-310	AVDA NEPTUNO 552	Urbana	Comercio	\$2.150.292
311	5900-311	AVDA NEPTUNO 552	Urbana	Comercio	\$2.150.292
312	5900-312	AVDA NEPTUNO 552	Urbana	Comercio	\$2.150.292
313	5900-313	AVDA NEPTUNO 552	Urbana	Comercio	\$2.150.292
314	5900-314	AVDA NEPTUNO 552	Urbana	Comercio	\$2.150.292
315	5900-315	AVDA NEPTUNO 552	Urbana	Comercio	\$2.150.292
316	5900-316	AVDA NEPTUNO 552	Urbana	Comercio	\$2.150.292
317	5900-317	AVDA NEPTUNO 552	Urbana	Comercio	\$2.150.292
318	5900-318	AVDA NEPTUNO 552	Urbana	Comercio	\$2.150.292
319	5900-319	AVDA NEPTUNO 552	Urbana	Comercio	\$2.150.292
320	5900-320	AVDA NEPTUNO 552	Urbana	Comercio	\$2.150.292
321	5900-321	AVDA NEPTUNO 552	Urbana	Comercio	\$2.150.292
322	5900-322	AVDA NEPTUNO 552	Urbana	Comercio	\$2.150.292
323	5900-323	AVDA NEPTUNO 552	Urbana	Comercio	\$2.150.292
324	5900-324	AVDA NEPTUNO 552	Urbana	Comercio	\$2.150.292
325	5900-325	AVDA NEPTUNO 552	Urbana	Comercio	\$2.150.292
326	5900-326	AVDA NEPTUNO 552	Urbana	Comercio	\$2.150.292
327	5900-327	AVDA NEPTUNO 552	Urbana	Comercio	\$2.150.292
328	5900-328	AVDA NEPTUNO 552	Urbana	Comercio	\$2.150.292
329	5900-329	AVDA NEPTUNO 552	Urbana	Comercio	\$2.150.292
330	5900-330	AVDA NEPTUNO 552	Urbana	Comercio	\$2.150.292
331	5900-331	AVDA NEPTUNO 552	Urbana	Comercio	\$2.150.292
332	5900-332	AVDA NEPTUNO 552	Urbana	Comercio	\$2.150.292
333	5900-333	AVDA NEPTUNO 552	Urbana	Comercio	\$2.150.292
334	5900-334	AVDA NEPTUNO 552	Urbana	Comercio	\$2.150.292
335	5900-335	AVDA NEPTUNO 552	Urbana	Comercio	\$2.150.292

336	5900-336	AVDA NEPTUNO 552	Urbana	Comercio	\$2.150.292
337	5900-337	AVDA NEPTUNO 552	Urbana	Comercio	\$2.150.292
338	5900-338	AVDA NEPTUNO 552	Urbana	Comercio	\$2.150.292
339	5900-339	AVDA NEPTUNO 552	Urbana	Comercio	\$2.150.292
340	5900-340	AVDA NEPTUNO 552	Urbana	Comercio	\$2.150.292
341	5900-341	AVDA NEPTUNO 552	Urbana	Comercio	\$2.150.292
342	5900-342	AVDA NEPTUNO 552	Urbana	Comercio	\$2.150.292
343	5900-343	AVDA NEPTUNO 552	Urbana	Comercio	\$2.150.292
344	5900-344	AVDA NEPTUNO 552	Urbana	Comercio	\$2.150.292
345	5900-345	AVDA NEPTUNO 552	Urbana	Comercio	\$2.150.292
346	5900-346	AVDA NEPTUNO 552	Urbana	Comercio	\$2.150.292
347	5900-347	AVDA NEPTUNO 552	Urbana	Comercio	\$2.150.292
348	5900-348	AVDA NEPTUNO 552	Urbana	Comercio	\$2.150.292
349	5900-349	AVDA NEPTUNO 552	Urbana	Comercio	\$2.150.292
350	5900-350	AVDA NEPTUNO 552	Urbana	Comercio	\$2.150.292
351	5900-351	AVDA NEPTUNO 552	Urbana	Comercio	\$2.150.292
352	5900-352	AVDA NEPTUNO 552	Urbana	Comercio	\$2.150.292
353	5900-353	AVDA NEPTUNO 552	Urbana	Comercio	\$2.150.292
354	5900-354	AVDA NEPTUNO 552	Urbana	Comercio	\$2.150.292
355	5900-355	AVDA NEPTUNO 552	Urbana	Comercio	\$2.150.292
356	5900-356	AVDA NEPTUNO 552	Urbana	Comercio	\$2.150.292
357	5900-357	AVDA NEPTUNO 552	Urbana	Comercio	\$2.150.292
358	5900-358	AVDA NEPTUNO 552	Urbana	Comercio	\$2.150.292
359	5900-359	AVDA NEPTUNO 552	Urbana	Comercio	\$2.150.292
360	5900-360	AVDA NEPTUNO 552	Urbana	Comercio	\$2.150.292
361	5900-361	AVDA NEPTUNO 552	Urbana	Comercio	\$2.150.292
362	5900-362	AVDA NEPTUNO 552	Urbana	Comercio	\$2.150.292
363	5900-363	AVDA NEPTUNO 552	Urbana	Comercio	\$2.150.292
364	5900-364	AVDA NEPTUNO 552	Urbana	Comercio	\$2.150.292
365	5900-365	AVDA NEPTUNO 552	Urbana	Comercio	\$2.150.292
366	5900-366	AVDA NEPTUNO 552	Urbana	Comercio	\$2.150.292
367	5900-367	AVDA NEPTUNO 552	Urbana	Comercio	\$2.150.292
368	5900-368	AVDA NEPTUNO 552	Urbana	Comercio	\$2.150.292
369	5900-369	AVDA NEPTUNO 552	Urbana	Comercio	\$2.150.292
370	5900-370	AVDA NEPTUNO 552	Urbana	Comercio	\$2.150.292
371	5900-371	AVDA NEPTUNO 552	Urbana	Comercio	\$2.150.292
372	5900-372	AVDA NEPTUNO 552	Urbana	Comercio	\$2.150.292
373	5900-373	AVDA NEPTUNO 552	Urbana	Comercio	\$2.150.292
374	5900-374	AVDA NEPTUNO 552	Urbana	Comercio	\$2.150.292
375	5900-375	AVDA NEPTUNO 552	Urbana	Comercio	\$2.150.292
376	5900-376	AVDA NEPTUNO 552	Urbana	Comercio	\$2.150.292
377	5900-377	AVDA NEPTUNO 552	Urbana	Comercio	\$2.150.292

378	5900-378	AVDA NEPTUNO 552	Urbana	Comercio	\$2.150.292
379	5900-379	AVDA NEPTUNO 552	Urbana	Comercio	\$2.150.292
380	5900-380	AVDA NEPTUNO 552	Urbana	Comercio	\$2.150.292
381	5900-381	AVDA NEPTUNO 552	Urbana	Comercio	\$2.150.292
382	5900-382	AVDA NEPTUNO 552	Urbana	Comercio	\$2.150.292
383	5900-383	AVDA NEPTUNO 552	Urbana	Comercio	\$2.150.292
384	5900-384	AVDA NEPTUNO 552	Urbana	Comercio	\$2.150.292
385	5900-385	AVDA NEPTUNO 552	Urbana	Comercio	\$2.150.292
386	5900-386	AVDA NEPTUNO 552	Urbana	Comercio	\$2.150.292
387	5900-387	AVDA NEPTUNO 552	Urbana	Comercio	\$2.150.292
388	5900-388	AVDA NEPTUNO 552	Urbana	Comercio	\$2.150.292
389	5900-389	AVDA NEPTUNO 552	Urbana	Comercio	\$2.150.292
390	5900-390	AVDA NEPTUNO 552	Urbana	Comercio	\$2.150.292
391	5900-391	AVDA NEPTUNO 552	Urbana	Comercio	\$2.150.292
392	5900-392	AVDA NEPTUNO 552	Urbana	Comercio	\$2.150.292
393	5900-393	AVDA NEPTUNO 552	Urbana	Comercio	\$2.150.292
394	5900-394	AVDA NEPTUNO 552	Urbana	Comercio	\$2.150.292
395	5900-395	AVDA NEPTUNO 552	Urbana	Comercio	\$2.150.292
396	5900-396	AVDA NEPTUNO 552	Urbana	Comercio	\$2.150.292
397	5900-397	AVDA NEPTUNO 552	Urbana	Comercio	\$2.150.292
398	5900-398	AVDA NEPTUNO 552	Urbana	Comercio	\$2.150.292
399	5900-399	AVDA NEPTUNO 552	Urbana	Comercio	\$2.150.292
400	5900-400	AVDA NEPTUNO 552	Urbana	Comercio	\$2.150.292
401	5900-401	AVDA NEPTUNO 552	Urbana	Comercio	\$2.150.292
402	5900-402	AVDA NEPTUNO 552	Urbana	Comercio	\$2.150.292
403	5900-403	AVDA NEPTUNO 552	Urbana	Comercio	\$2.150.292
404	5900-404	AVDA NEPTUNO 552	Urbana	Comercio	\$2.150.292
405	5900-405	AVDA NEPTUNO 552	Urbana	Comercio	\$2.150.292
406	5900-406	AVDA NEPTUNO 552	Urbana	Comercio	\$2.150.292
407	5900-407	AVDA NEPTUNO 552	Urbana	Comercio	\$2.150.292
408	5900-408	AVDA NEPTUNO 552	Urbana	Comercio	\$2.150.292
409	5900-409	AVDA NEPTUNO 552	Urbana	Comercio	\$2.150.292
410	5900-410	AVDA NEPTUNO 552	Urbana	Comercio	\$2.150.292
411	5900-411	AVDA NEPTUNO 552	Urbana	Comercio	\$2.150.292
412	5900-412	AVDA NEPTUNO 552	Urbana	Comercio	\$2.150.292
413	5900-413	AVDA NEPTUNO 552	Urbana	Comercio	\$2.150.292
414	5900-414	AVDA NEPTUNO 552	Urbana	Comercio	\$2.150.292
415	5900-415	AVDA NEPTUNO 552	Urbana	Comercio	\$2.150.292
416	5900-416	AVDA NEPTUNO 552	Urbana	Comercio	\$2.150.292
417	5900-417	AVDA NEPTUNO 552	Urbana	Comercio	\$2.150.292
418	5900-418	AVDA NEPTUNO 552	Urbana	Comercio	\$2.150.292
419	5900-419	AVDA NEPTUNO 552	Urbana	Comercio	\$2.150.292

420	5900-420	AVDA NEPTUNO 552	Urbana	Comercio	\$2.150.292
421	5900-421	AVDA NEPTUNO 552	Urbana	Comercio	\$2.150.292
422	5900-422	AVDA NEPTUNO 552	Urbana	Comercio	\$2.150.292
423	5900-423	AVDA NEPTUNO 552	Urbana	Comercio	\$2.150.292
424	5900-424	AVDA NEPTUNO 552	Urbana	Comercio	\$2.150.292
425	5900-425	AVDA NEPTUNO 552	Urbana	Comercio	\$2.150.292
426	5900-426	AVDA NEPTUNO 552	Urbana	Comercio	\$2.150.292
427	5900-427	AVDA NEPTUNO 552	Urbana	Comercio	\$2.150.292
428	5900-428	AVDA NEPTUNO 552	Urbana	Comercio	\$2.150.292
429	5900-429	AVDA NEPTUNO 552	Urbana	Comercio	\$2.150.292
430	5900-430	AVDA NEPTUNO 552	Urbana	Comercio	\$2.150.292
431	5900-431	AVDA NEPTUNO 552	Urbana	Comercio	\$2.150.292
432	5900-432	AVDA NEPTUNO 552	Urbana	Comercio	\$2.150.292
433	5900-433	AVDA NEPTUNO 552	Urbana	Comercio	\$2.150.292
434	5900-434	AVDA NEPTUNO 552	Urbana	Comercio	\$2.150.292
435	5900-435	AVDA NEPTUNO 552	Urbana	Comercio	\$2.150.292
436	5900-436	AVDA NEPTUNO 552	Urbana	Comercio	\$2.150.292
437	5900-437	AVDA NEPTUNO 552	Urbana	Comercio	\$2.150.292
438	5900-438	AVDA NEPTUNO 552	Urbana	Comercio	\$2.150.292
439	5900-439	AVDA NEPTUNO 552	Urbana	Comercio	\$2.150.292
440	5900-440	AVDA NEPTUNO 552	Urbana	Comercio	\$2.150.292
441	5900-441	AVDA NEPTUNO 552	Urbana	Comercio	\$2.150.292
442	5900-442	AVDA NEPTUNO 552	Urbana	Comercio	\$2.150.292
443	5900-443	AVDA NEPTUNO 552	Urbana	Comercio	\$2.150.292
444	5900-444	AVDA NEPTUNO 552	Urbana	Comercio	\$2.150.292
445	5900-445	AVDA NEPTUNO 552	Urbana	Comercio	\$2.150.292
446	5900-446	AVDA NEPTUNO 552	Urbana	Comercio	\$2.150.292
447	5900-447	AVDA NEPTUNO 552	Urbana	Comercio	\$2.150.292
448	5900-448	AVDA NEPTUNO 552	Urbana	Comercio	\$2.150.292
449	5900-449	AVDA NEPTUNO 552	Urbana	Comercio	\$2.150.292
450	5900-450	AVDA NEPTUNO 552	Urbana	Comercio	\$2.150.292
451	5900-451	AVDA NEPTUNO 552	Urbana	Comercio	\$2.150.292
452	5900-452	AVDA NEPTUNO 552	Urbana	Comercio	\$2.150.292
453	5900-453	AVDA NEPTUNO 552	Urbana	Comercio	\$2.150.292
454	5900-454	AVDA NEPTUNO 552	Urbana	Comercio	\$2.150.292
455	5900-455	AVDA NEPTUNO 552	Urbana	Comercio	\$2.150.292
456	5900-456	AVDA NEPTUNO 552	Urbana	Comercio	\$2.150.292
457	5900-457	AVDA NEPTUNO 552	Urbana	Comercio	\$2.150.292
458	5900-458	AVDA NEPTUNO 552	Urbana	Comercio	\$2.150.292
459	5900-459	AVDA NEPTUNO 552	Urbana	Comercio	\$2.150.292
460	5900-460	AVDA NEPTUNO 552	Urbana	Comercio	\$2.150.292
461	5900-461	AVDA NEPTUNO 552	Urbana	Comercio	\$2.150.292
462	5900-462	AVDA NEPTUNO 552	Urbana	Comercio	\$2.150.292
463	5900-463	AVDA NEPTUNO 552	Urbana	Comercio	\$2.150.292

Terreno	Rol Predial	Dirección o Nombre de la Propiedad	Ubicación	Destino	Avalúo Total
15	305-15	AVDA NEPTUNO 541	Urbana	Comercio	\$7.302.719
16	305-16	AVDA NEPTUNO 541	Urbana	Comercio	\$7.302.719
17	305-17	AVDA NEPTUNO 541	Urbana	Comercio	\$7.302.719
18	305-18	AVDA NEPTUNO 541	Urbana	Comercio	\$7.302.719
19	305-19	AVDA NEPTUNO 541	Urbana	Comercio	\$7.302.719
20	305-20	AVDA NEPTUNO 541	Urbana	Comercio	\$7.302.719
21	305-21	AVDA NEPTUNO 541	Urbana	Comercio	\$7.302.719
22	305-22	AVDA NEPTUNO 541	Urbana	Comercio	\$7.302.719
23	305-23	AVDA NEPTUNO 541	Urbana	Comercio	\$7.302.719
24	305-24	AVDA NEPTUNO 541	Urbana	Comercio	\$7.302.719
25	305-25	AVDA NEPTUNO 541	Urbana	Comercio	\$7.302.719
26	305-26	AVDA NEPTUNO 541	Urbana	Comercio	\$7.302.719
27	305-27	AVDA NEPTUNO 541	Urbana	Comercio	\$7.302.719
28	305-28	AVDA NEPTUNO 541	Urbana	Comercio	\$7.302.719
29	305-29	AVDA NEPTUNO 541	Urbana	Comercio	\$7.302.719
30	305-30	AVDA NEPTUNO 541	Urbana	Comercio	\$7.302.719
31	305-31	AVDA NEPTUNO 541	Urbana	Comercio	\$7.302.719
32	305-32	AVDA NEPTUNO 541	Urbana	Comercio	\$7.302.719
33	305-33	AVDA NEPTUNO 541	Urbana	Comercio	\$7.302.719
34	305-34	AVDA NEPTUNO 541	Urbana	Comercio	\$7.302.719
35	305-35	AVDA NEPTUNO 631	Urbana	Comercio	\$2.129.960
36	305-36	AVDA NEPTUNO 631	Urbana	Comercio	\$2.129.960
37	305-37	AVDA NEPTUNO 631	Urbana	Comercio	\$1.521.400
38	305-38	AVDA NEPTUNO 631	Urbana	Comercio	\$1.521.400
39	305-39	AVDA NEPTUNO 631	Urbana	Comercio	\$1.521.400
40	305-40	AVDA NEPTUNO 631	Urbana	Comercio	\$1.521.400
41	305-41	AVDA NEPTUNO 631	Urbana	Comercio	\$1.521.400
42	305-42	AVDA NEPTUNO 631	Urbana	Comercio	\$1.521.400
43	305-43	AVDA NEPTUNO 631	Urbana	Comercio	\$1.521.400
44	305-44	AVDA NEPTUNO 631	Urbana	Comercio	\$1.521.400
45	305-45	AVDA NEPTUNO 631	Urbana	Comercio	\$1.521.400
46	305-46	AVDA NEPTUNO 631	Urbana	Comercio	\$1.521.400
47	305-47	AVDA NEPTUNO 631	Urbana	Comercio	\$1.521.400
48	305-48	AVDA NEPTUNO 631	Urbana	Comercio	\$1.521.400
49	305-49	AVDA NEPTUNO 631	Urbana	Comercio	\$1.521.400
50	305-50	AVDA NEPTUNO 631	Urbana	Comercio	\$1.521.400
51	305-51	AVDA NEPTUNO 631	Urbana	Comercio	\$1.521.400
52	305-52	AVDA NEPTUNO 631	Urbana	Comercio	\$1.521.400
53	305-53	AVDA NEPTUNO 631	Urbana	Comercio	\$1.217.120
54	305-54	AVDA NEPTUNO 631	Urbana	Comercio	\$1.217.120



PARQUE INTEGRADOR URBANO

SUTURA DE
INTEGRACIÓN DE
BARRIOS DIVIDIDOS

Proyecto de Título
Semestre Otoño 2024

Alumna: Ayline Fuentes
Profesor Guía: Guillermo Crovari