

ANEXO II

Colección de
Referencia Visual
Carpología

Magnoliids



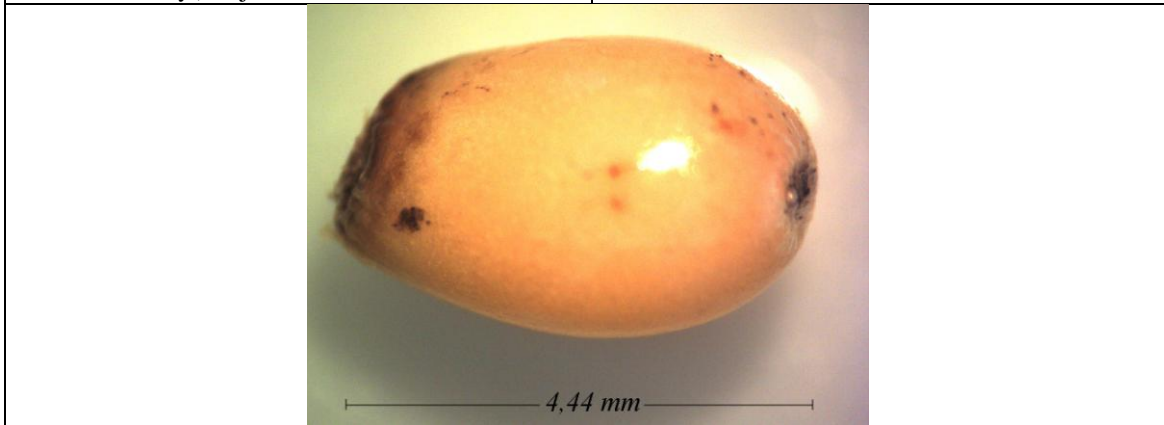
Lauraceae: *Cryptocarya alba* (Mol.) Looser; cordillera Región Metropolitana
(foto propia)

Monocotiledóneas



Cyperaceae: *Schoenoplectus californicus* (C.A. Mey.) Soják.; Fuente: USDA

Typhaceae: *Typha angustifolia* L.; Fuente: USDA



Philesiaceae: *Lapageria rosea* R. et P.; Fuente: Jardín Botánico de Viña del Mar



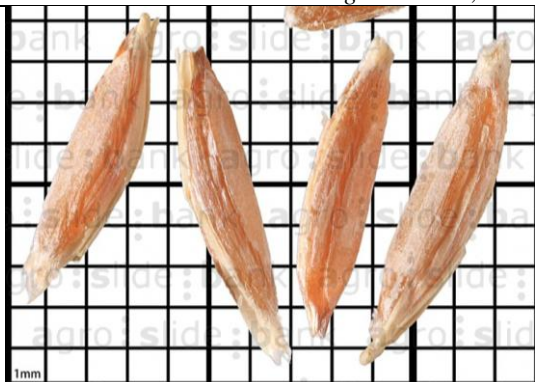
Poaceae: *Zea mays* L.; Comunidad Rayén Antu, Cañete (foto propia)



Poaceae: *Zea mays* L.; maíz curahua, La Vega (foto propia)



Poaceae: *Bromus mango* E. Desv.; MNHN, recolectado por Claudio Gay (foto propia)



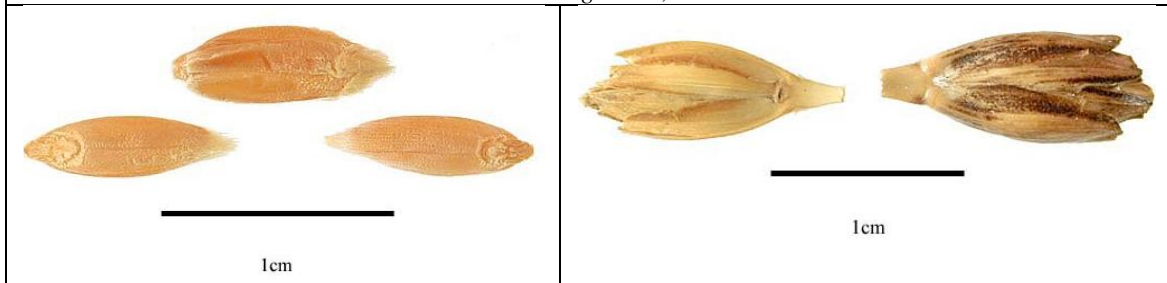
Poaceae: *Bromus catharticus* (Mol.) Vahl;
Fuente: Agro Slide Bank



Poaceae: *Bromus berterianus* Colla;
Fuente: USDA

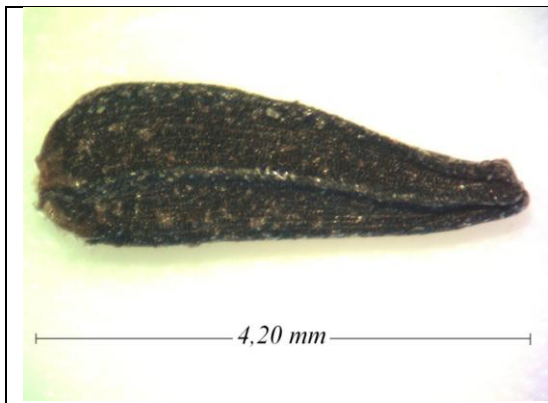


Poaceae: *Hordeum vulgare* L.; Fuente: USDA



Poaceae: *Triticum aestivum* L.; Fuente: USDA

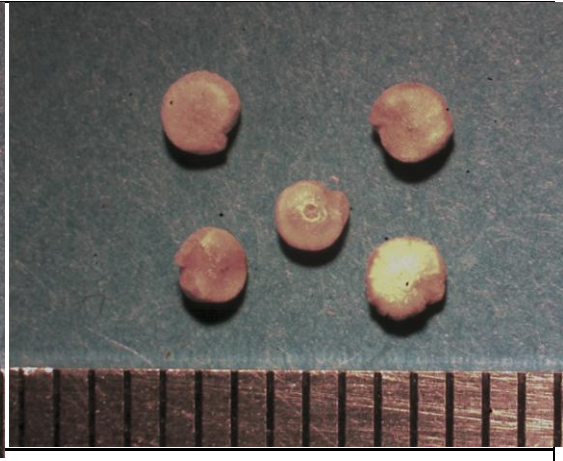
Eudicotiledóneas



Asteraceae: *Madia sativa* Mol.;
Fuente: Jardín Botánico de Viña del Mar



Amarantaceae: *Chenopodium quinoa* Willd.;
quinua inflada, tostaduría RM (foto propia)



Amarantaceae: *Chenopodium quinoa* Willd.;
comunidades mapuches lago Lleu-Lleu
(foto propia)

Amarantaceae: *Chenopodium quinoa* Willd.;
comunidades mapuches Villa Elicura, lago
Lanahue (foto propia)



Cucurbitaceae: *Cucurbita maxima* L.;
Fuente: Ohio State University



Cucurbitaceae: *Cucurbita moschata* L.;
Fuente: Ohio State University

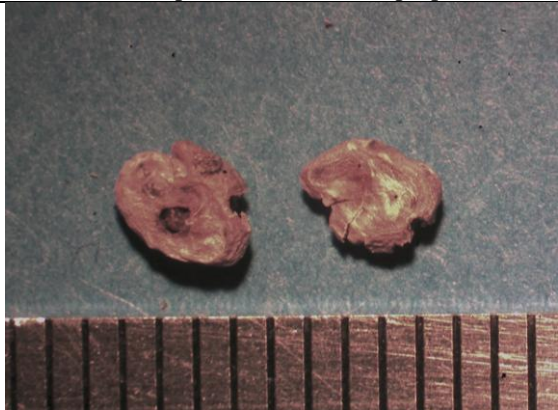


Elaeocarpaceae: *Aristotelia chilensis* (Mol.) Stuntz.;
Fuente: Laboratorio Arqueobotánica UACH

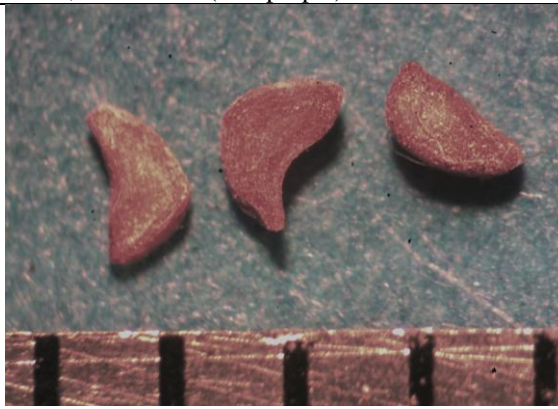
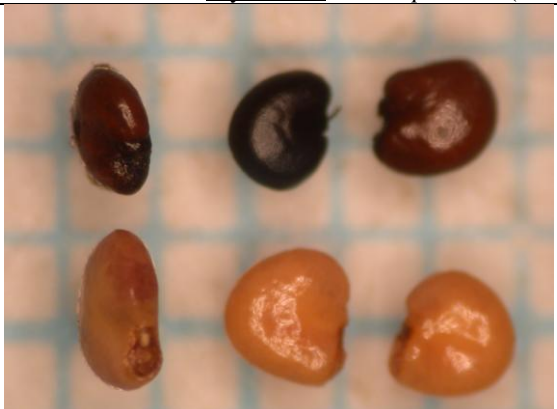
Gunneraceae: *Gunnera tinctoria* (Mol.) Mirb.;
Isla Mocha (foto propia)



Fabaceae: *Phaseolus vulgaris* L.; "poroto flor" comunidades mapuches Cañete (foto propia)



Myrtaceae: *Luma apiculata* (DC.) Burret; Isla Mocha (foto propia)

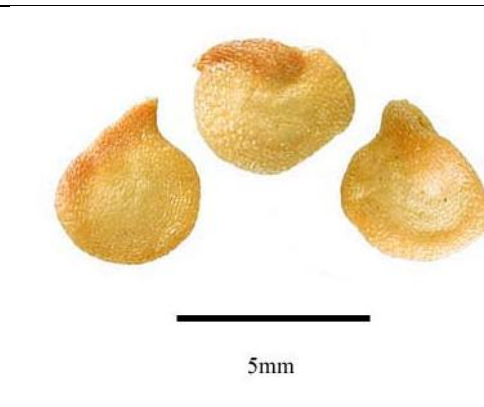
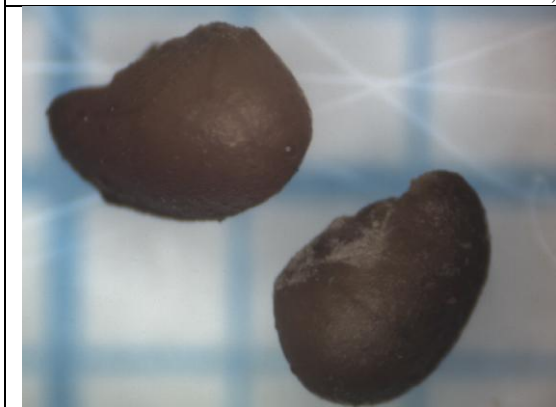


Myrtaceae: *Ugni molinae* Turcz.;
Fuente: Laboratorio Arqueobotánica UACH

Onagraceae: *Fuchsia magellanica* Lam.;
Isla Mocha (foto propia)

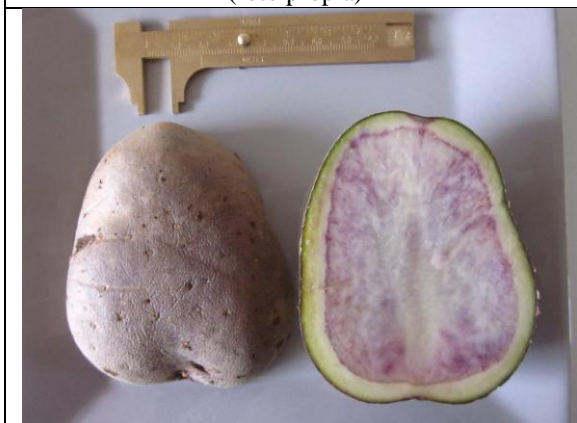


Proteaceae: *Gevuina avellana* Mol.; Fuente: Jardín Botánico de Viña del Mar



Rosaceae: *Potentilla chilensis* (ex *Fragaria chilensis* (L.) Duchesne); Región de la Araucanía (foto propia)

Solanaceae: *Capsicum annuum* L.; Fuente: USDA



Solanaceae: *Solanum tuberosum* L.; papa reina negra (tubérculo), Comunidad Rayén Antu, Cañete (foto propia)

Solanaceae: *Solanum tuberosum* L.; papa menarke (tubérculo), Comunidad Rayén Antu Cañete (foto propia)