



BIBLIOTECA FERNAND DE MONTESSUS DE BALLORE  
DEPARTAMENTO DE GEOFÍSICA  
FACULTAD DE CIENCIAS FÍSICAS Y MATEMÁTICAS  
UNIVERSIDAD DE CHILE

DIGITALIZACIÓN DE LA COLECCIÓN EPISTOLAR,  
FOTOGRAFICA Y BIBLIOGRÁFICA DEL PRIMER  
DIRECTOR DEL SERVICIO SISMOLÓGICO  
DE CHILE (1908)

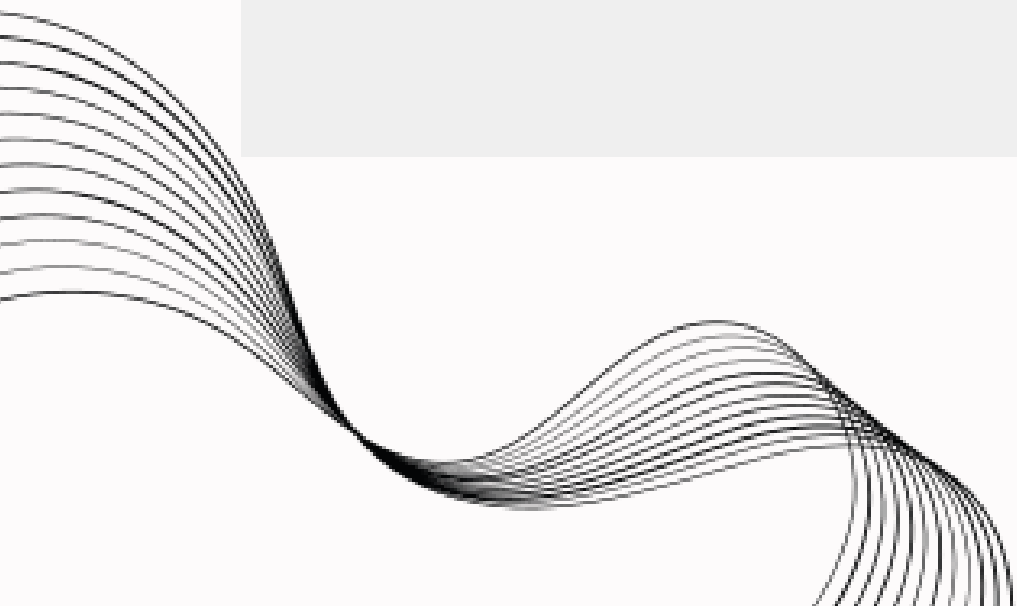
FERNAND DE MONTESSUS DE BALLORE

11 JULIO 2023



# Quién fue Fernand de Montessus de Ballore

- Conde y militar
- Sismólogo francés (19 junio 1851 - 31 enero 1923)
- Primer director del Servicio Sismológico de Chile.



# Cronología

Fernand de Montessus de Ballore en Chile

1906



16 de agosto  
Terremoto en  
Valparaíso y zona  
central 8.2 Mw,  
25 km. prof.

1908



En el gobierno de  
Pedro Montt, por  
sugerencia de  
Valentín Letelier,  
el 1 de mayo se  
funda el Servicio  
Sismológico, y se  
contrata a Fernand  
de Montessus de  
Ballore.

1923



31 enero fallece  
en Santiago  
Fernand de  
Montessus de  
Ballore.

1973



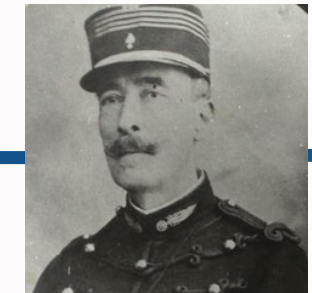
Se cumplen 50  
años de la  
muerte de  
Montessus de  
Ballore. Su  
familia dona su  
colección.

2006



Conferencia  
internacional 100  
años del  
terremoto de  
Valparaíso, y  
homenaje a  
Montessus de  
Ballore.

2023



100 años del  
fallecimiento  
de Fernand de  
Montessus de  
Ballore

# Colección Montessus

En 1973, cuando se cumplieron 50 años de su muerte, la familia donó esta colección al Departamento de Geofísica.

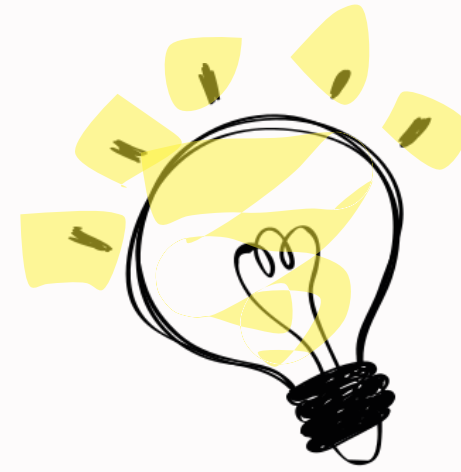
Colección de libros, fotografías, y correspondencia científica con Fernand de Montessus de Ballore

Estuvo guardada por años. Hubo un intento de digitalizar, sin mayores avances





¿Por dónde  
comienzo?



Lo primero...

Hacer las preguntas correctas





¿Qué necesito?

Preservar  
Difundir

¿Qué hacer?

Digitalizar

Disponer una  
colección en  
Biblioteca digital

Plan de manejo/  
procesos de  
conservación  
preventiva

# ¿Cómo proceder?

Trabajar en etapas

Etapas 1:

Digitalización e ingreso en  
Biblioteca Digital

- ➔ Necesidad de acceso y difusión de los documentos de la colección:
  - Consultas de investigadores nacionales e internacionales.
  
- ➔ La colección está resguardada:
  - Acceso restringido (mueble con llave)
  - Puertas de vidrio con lámina de seguridad y filtro UV.





# ¿Cómo proceder?

## Etapa 2:

Conservación de la colección:  
Se espera trabajar en esta  
etapa cuando termine, o esté  
muy avanzada la etapa 1.





# Objetivo

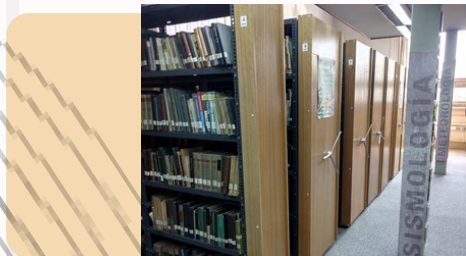
Preservar y brindar acceso a los documentos de la colección Fernand de Montessus de Ballore, a través de las plataformas digitales de la Universidad, garantizando así su disponibilidad para consultas, investigaciones, y las futuras generaciones.



# Camino recorrido

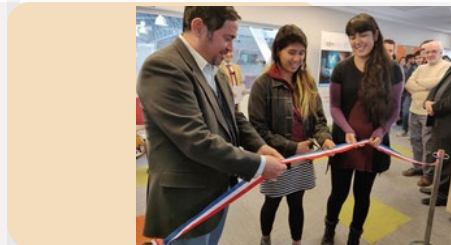
2018

Conocimiento y revisión de la colección



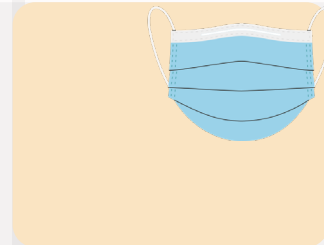
2019

Reinauguración de biblioteca. Contacto con Rodrigo Donoso y Gabriela Ortúzar



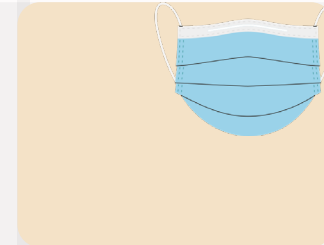
2020

Covid- 19



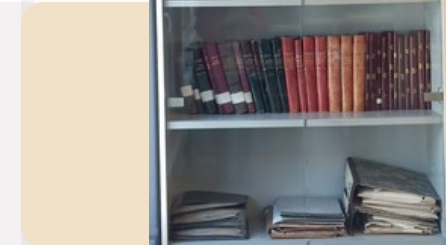
2021

Covid- 19



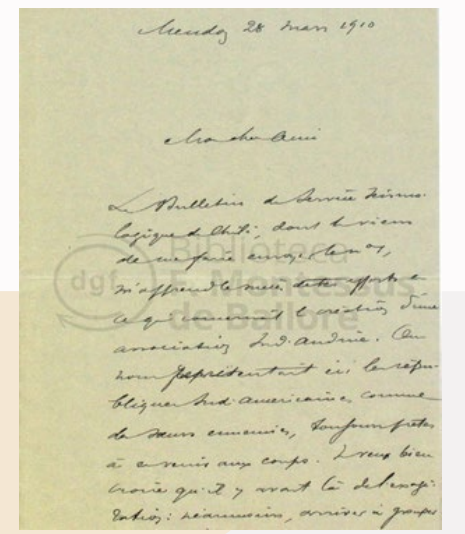
2022

Contacto para retomar conversación. Se agenda reunión con Sisib y Biblioteca Central.



2023

Iniciativa en curso...





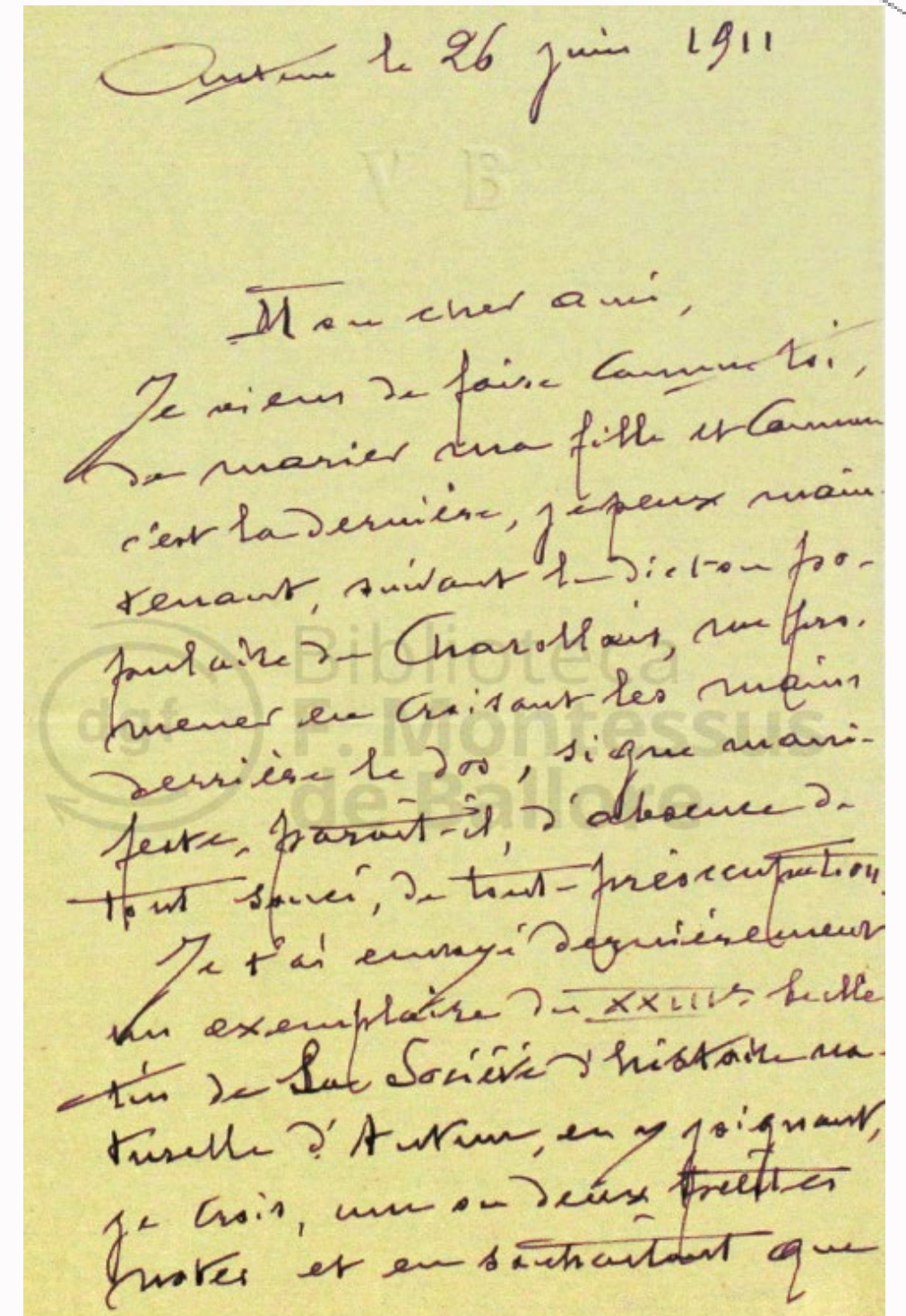
# Trabajo colaborativo

2022

Reunión SISIB, B. Central, B. Geofísica

## Acuerdos Digitalización:

- Bib. Central: Digitalizar libros, fotografías y cartas
- Sisib: Digitalizar cartas.
- Envíos a Sisib por Ronda. Embalaje en caja de archivo.
- Traslados a Bib. Central, directamente con auxiliar.





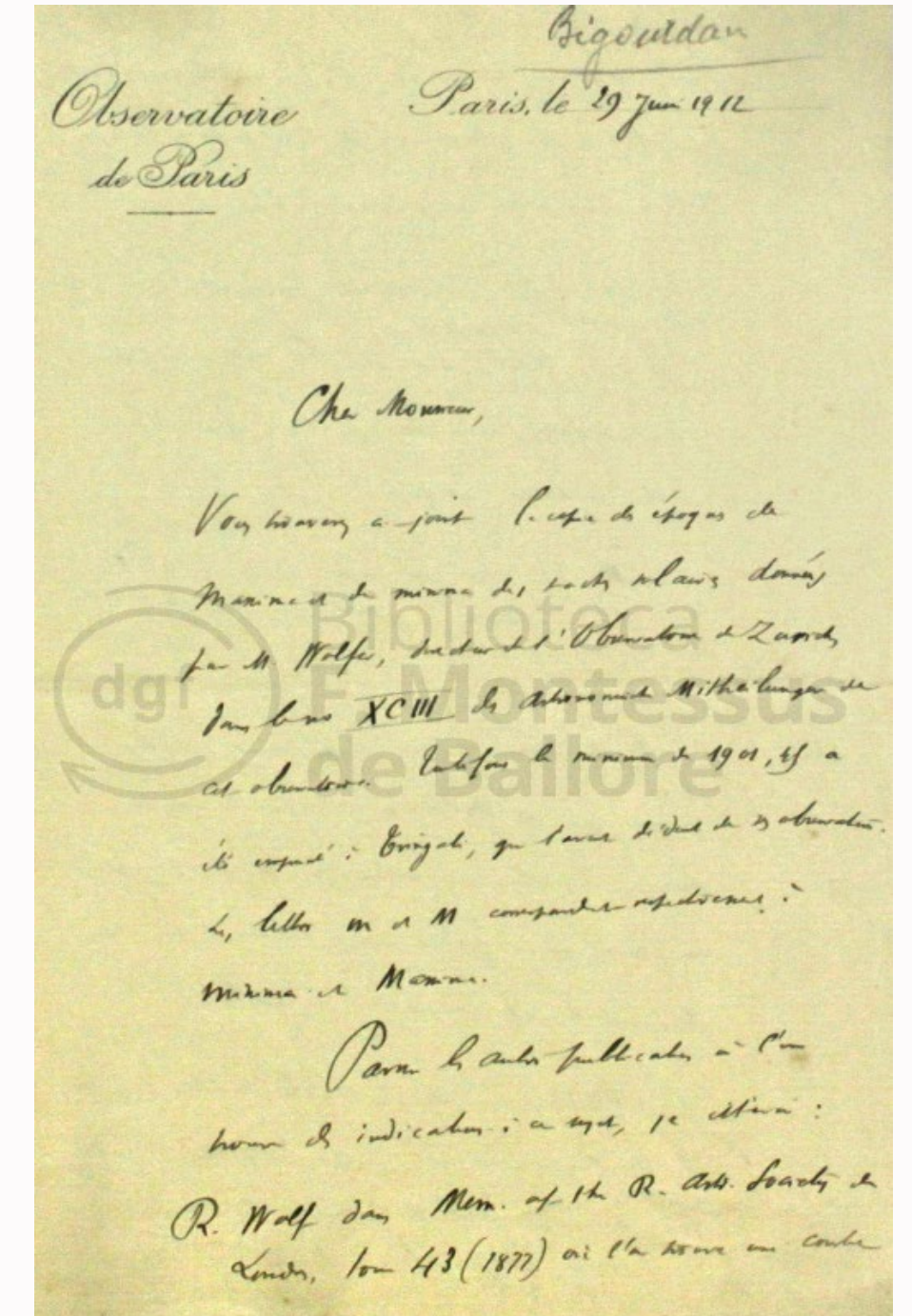
# Trabajo colaborativo

2022

Reunión con Evelyn González (SISIB)

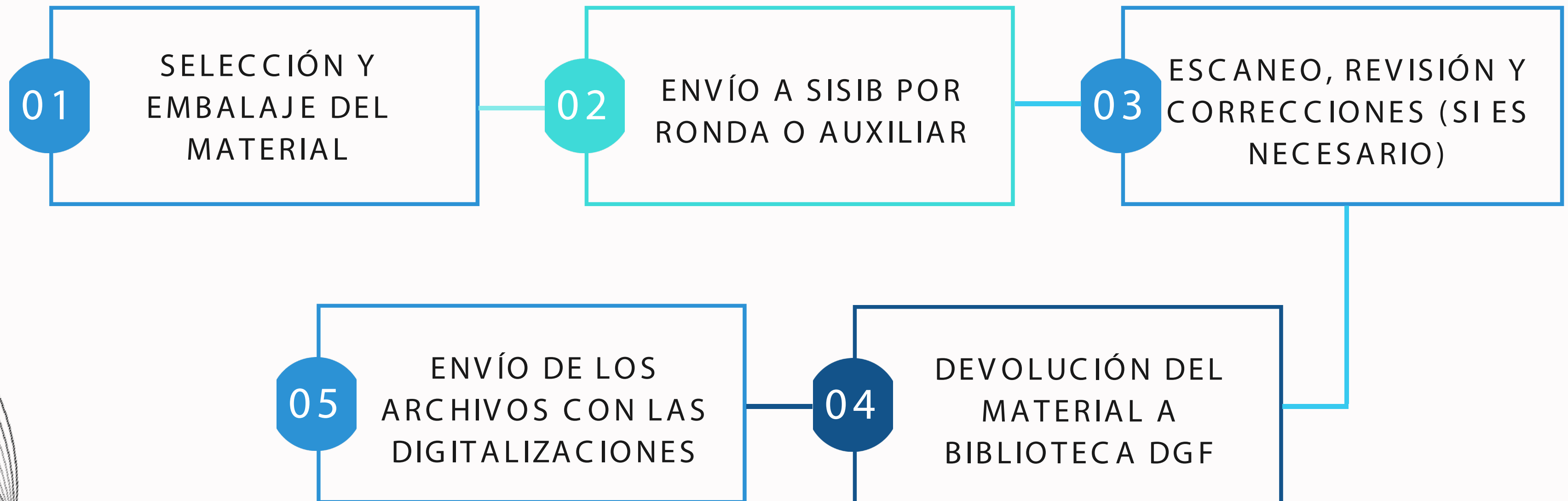
Ingreso en Alma:

- Guía de ingresos de representaciones con registros existentes.
- Guía de ingreso de cartas y representaciones.
- Definición de acceso a los documentos.



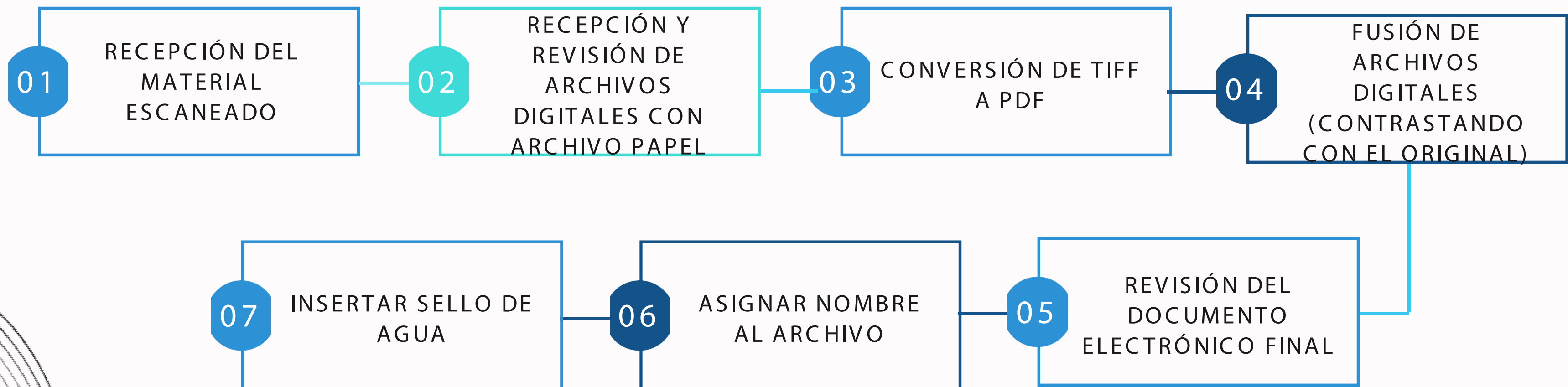
# ETAPA 1: Digitalización e ingreso en Biblioteca Digital

## A. Digitalización (con guantes)



# ETAPA 1: Digitalización e ingreso en Biblioteca Digital

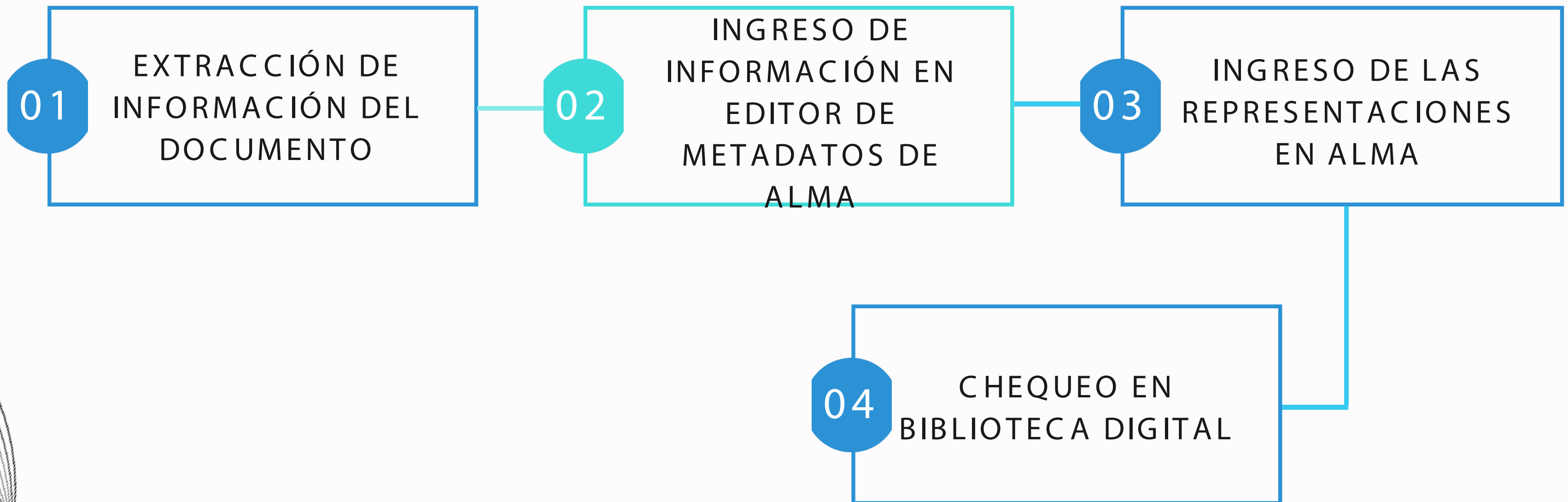
## B. Post digitalización (con guantes)



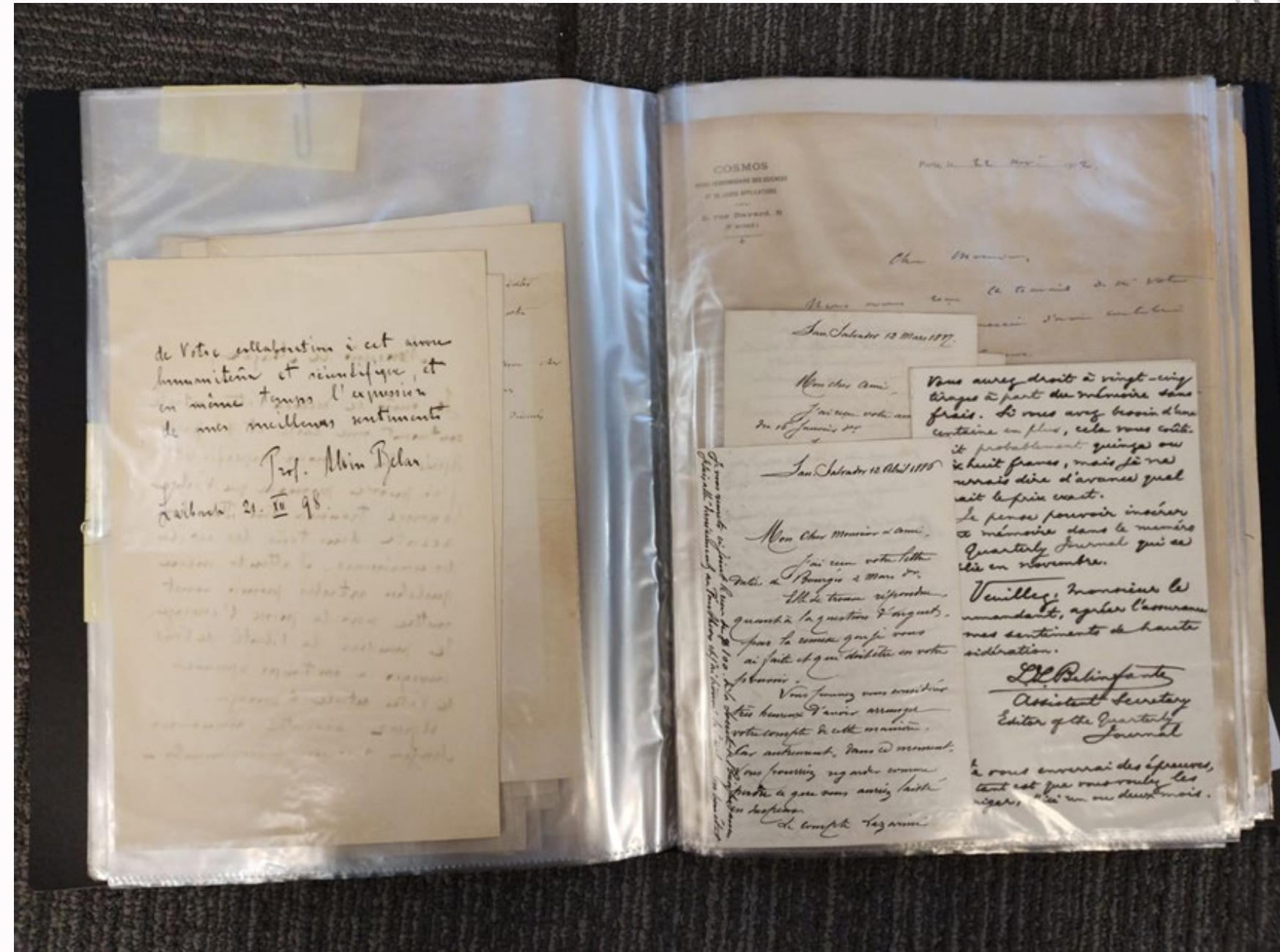


# ETAPA 1: Digitalización e ingreso en Biblioteca Digital

## C. Ingreso de Representaciones

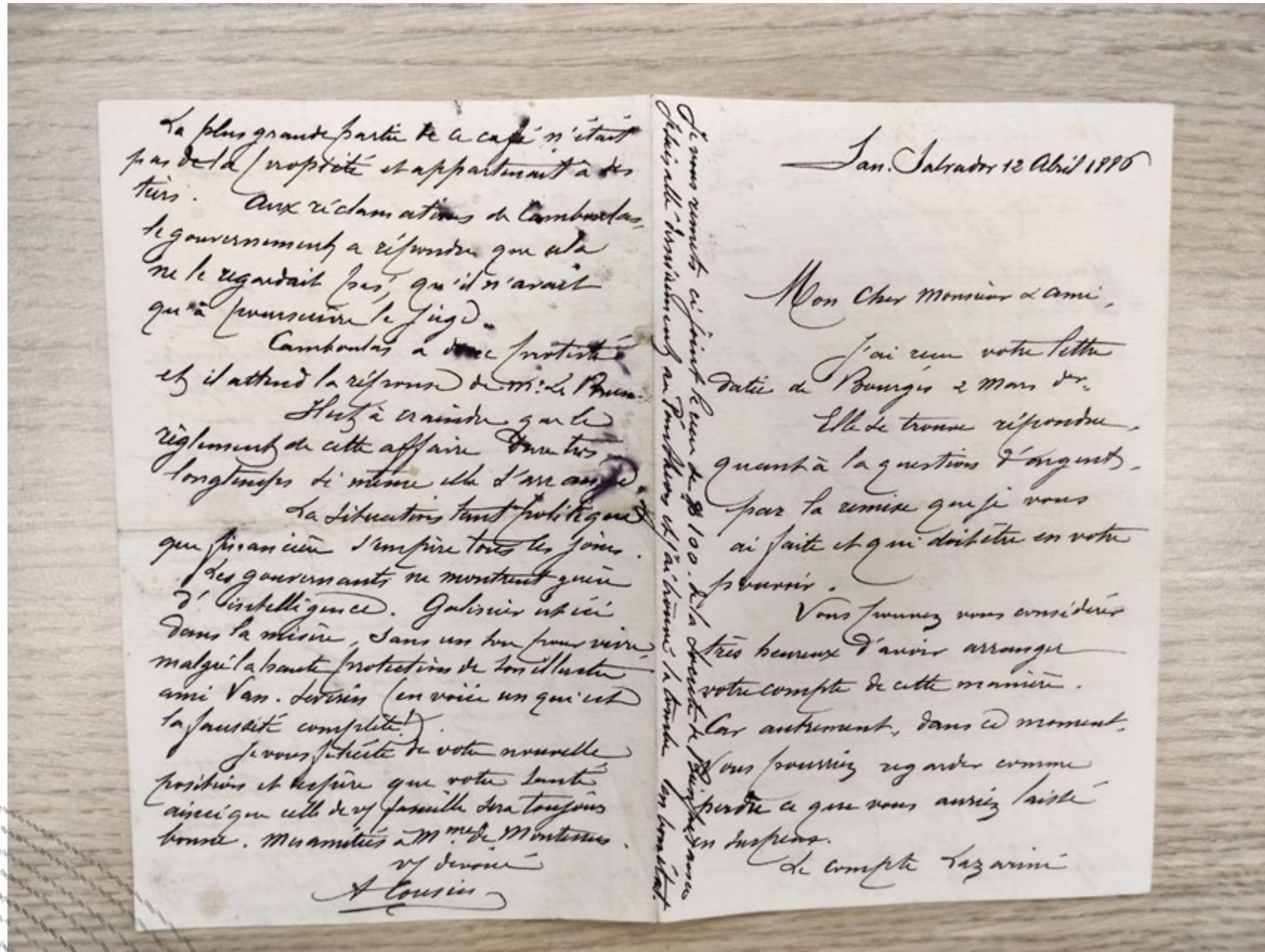


# Archivadores





# Cartas y postales





# Carta digitalizada

Versailles, 8<sup>ème</sup>ème Debassena  
22 X<sup>bre</sup> 1907

Mon cher Casarade

Vous avez eu l'amabilité de  
me faire envoyer par la Li-  
brairie Colin le beau volume  
que vous venez de publier  
sur la Science Sismologique.  
Tout en craignant que mes  
faibles connaissances scientifiques  
ne me mettent pas à même  
d'en apprécier toutes les parties,  
je vous suis bien reconnaissant  
de ce présent, qui est aussi un  
souvenir et un écho. C'est  
un livre qui embrasse toutes  
les parties du monde, mais

j'espère que notre Institut  
de France saura se montrer  
fier de celui qui a poussé  
si loin ses études et vous  
décernera un prix en guise  
de félicitation. J'en voudrais,  
du reste, voir décerné à tous  
ceux qui font valoir la France,  
la vraie France, dans les pays  
lointains où nos journaux ne  
colportent notre portrait que  
sous forme de pitoyable cari-  
cature.

Votre envoi a eu pour corollaire  
de me procurer votre adresse,  
et, comme vous avez la mienne,  
j'espère bien qu'une amicale  
correspondance pourra continuer  
entre nous. Bien que n'ayant  
pas traversé l'Océan, je suis  
particulièrement curieux de ce

qui se passe dans les Deux  
Amériques et de la mentalité  
qui y règne; vous serez donc  
sûr de m'intéresser très vive-  
ment en me faisant part de  
vos remarques. Un de vos neveux,  
Louis Madelin, parcourt, en ce  
moment les Etats Unis et le  
Canada avec une mission de  
l'Alliance Française pour faire  
des conférences historiques en  
Français (c'est un agrégé d'histoire).  
Il a fait demander, dans les dif-  
férentes villes, quel sujet on  
aimerait qu'il traitât, et  
presque partout on a demandé  
de Napoléon. C'est un signe  
distinctif avec nous, qui pré-  
féreront le Jaurès (O tempora, Jaurès!)  
mais il m'en indiquera d'autres  
et je me réjouis d'en causer avec  
lui en Mars. Vous ne nous retardez

pas si tôt, et vous aurez un  
autre bagage d'observations, auquel  
votre séjour au Salvador, vous  
a dû ailleurs préparé. On m'a dit  
que, de toute l'Amérique, c'est le  
Chili, dont le caractère et ses  
émanations diffèrent le moins  
des nôtres; est-ce vrai? Ne de-  
viez-vous pas commencer votre  
voyage sismologique par une  
étude faite sur place à San  
Francisco? ville succédant  
célèbre, dit la Géographie, par ses  
cherchures d'or, ses tremblements de  
terre et son horreur des Japonais.

Je vous salue cordialement  
de main, en vous souhaitant  
une heureuse année 1908.

Votre vieil ami

Cal Bonnet

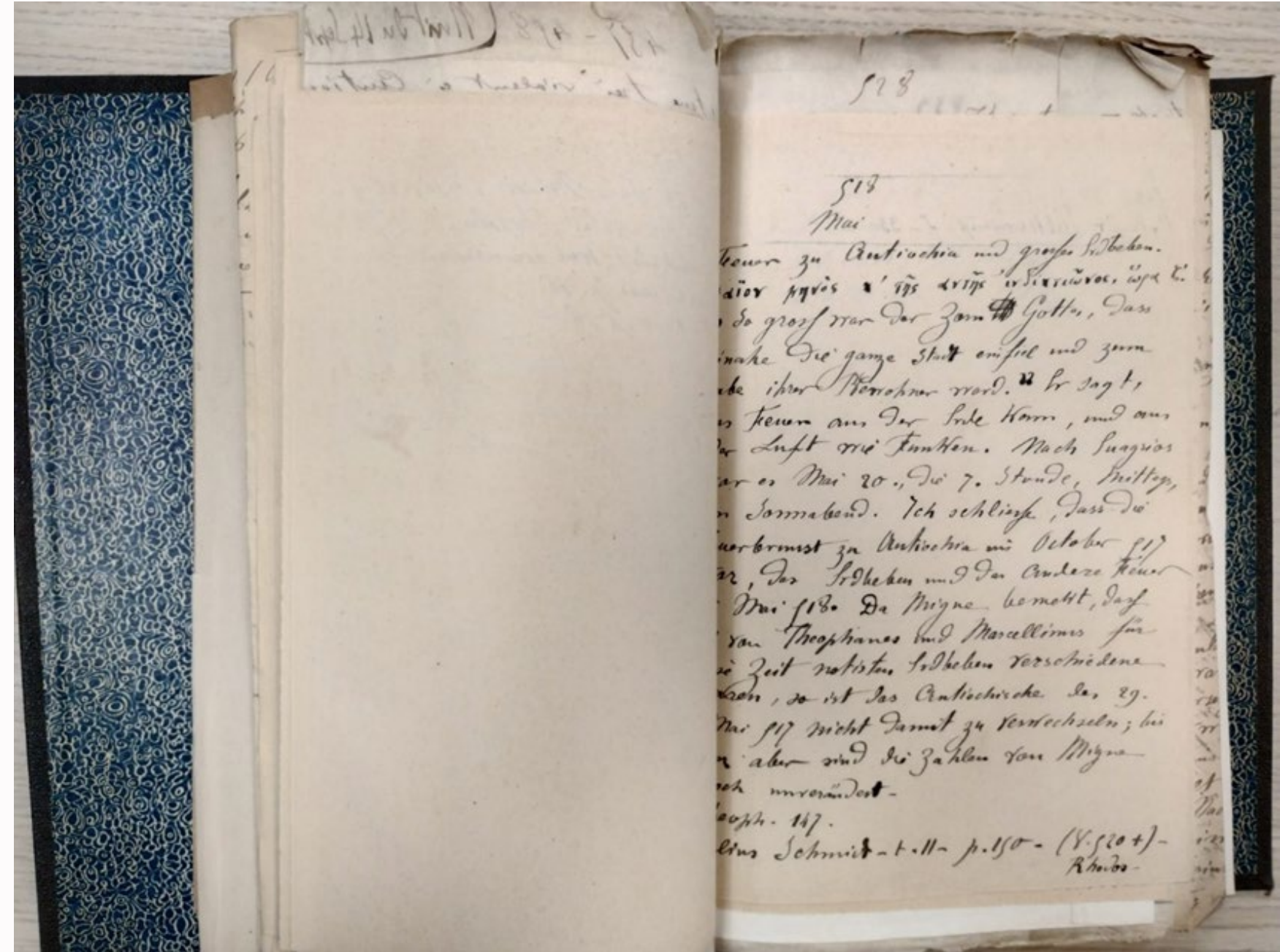
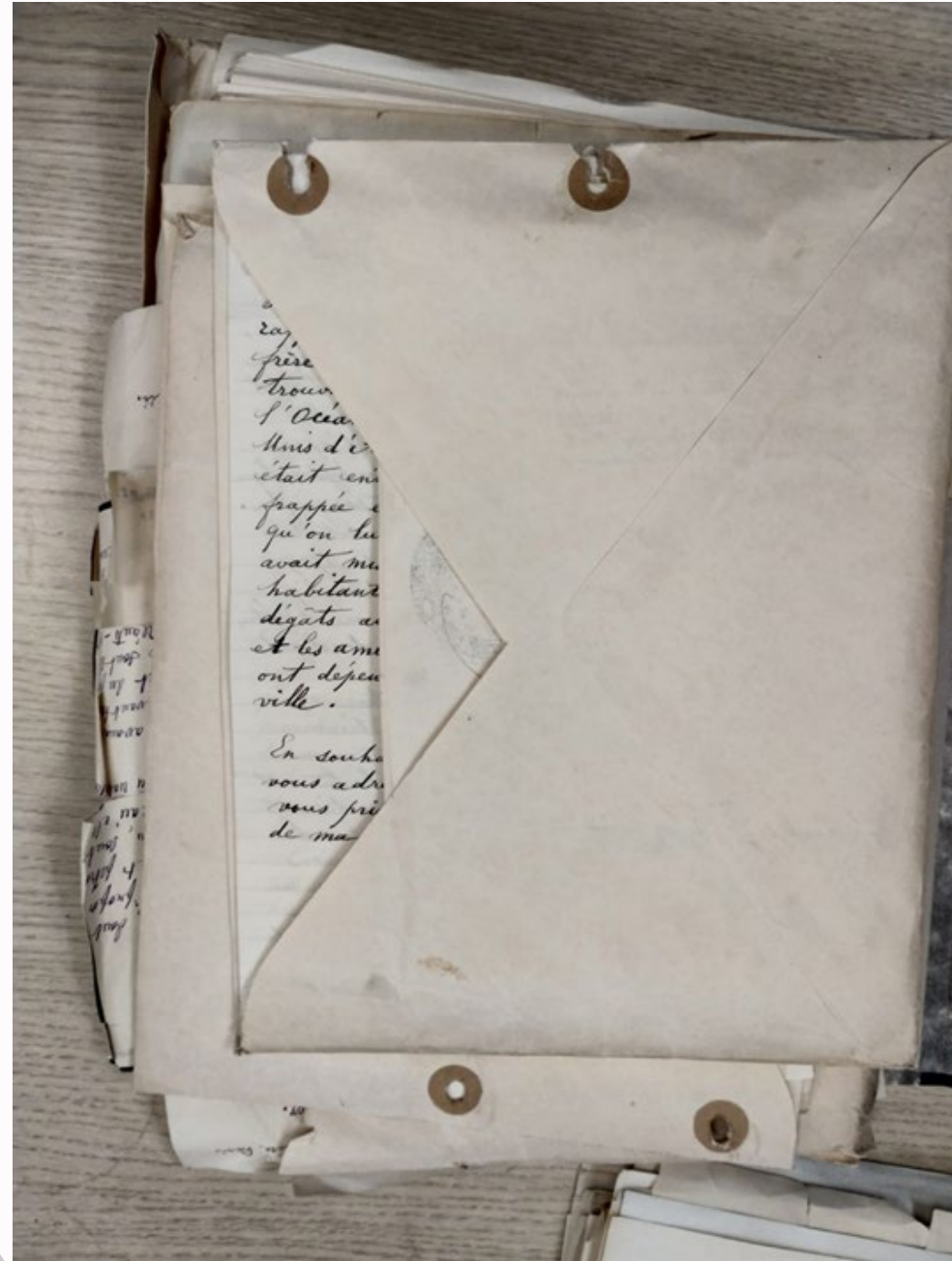


# Fotografías personales y de objetos



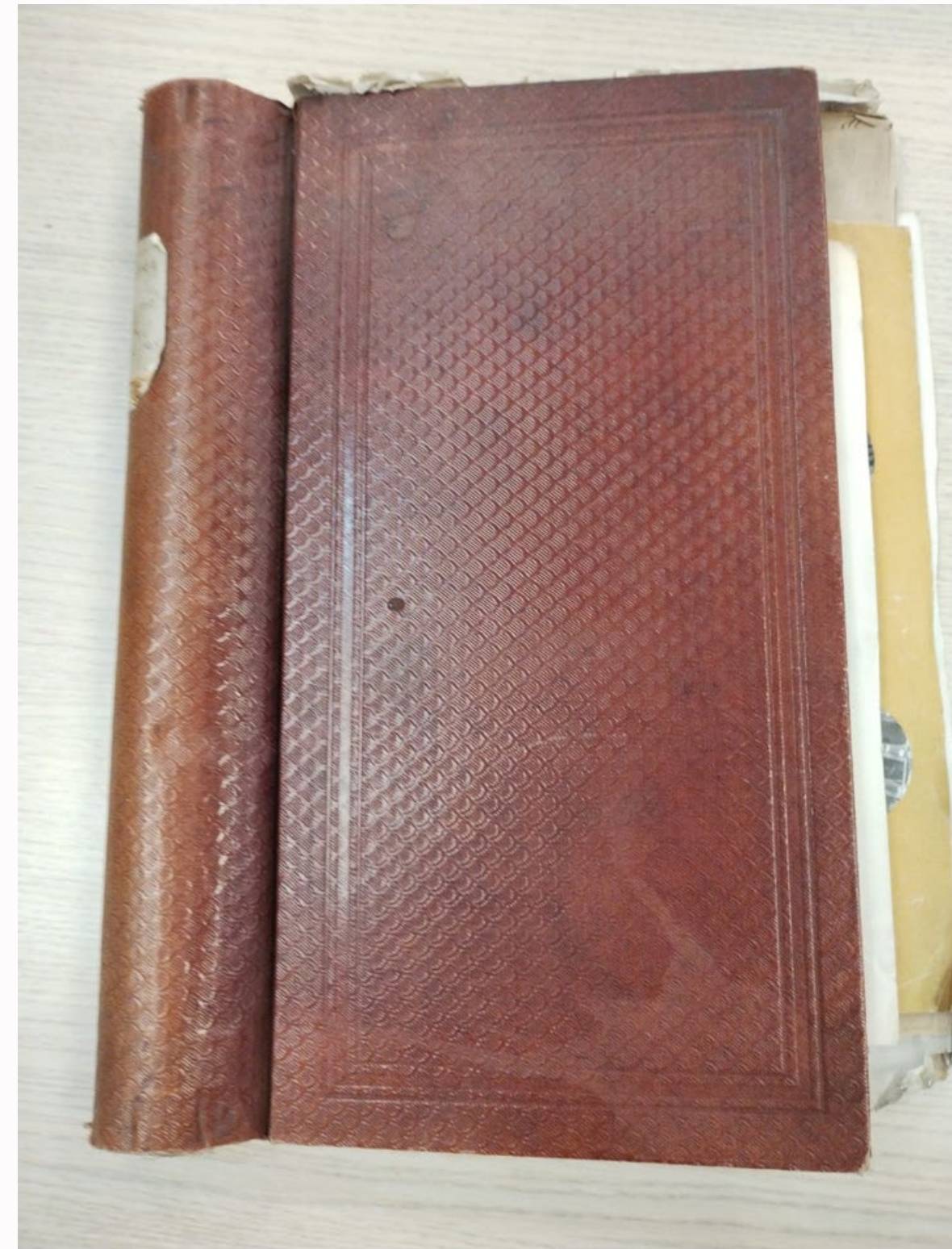
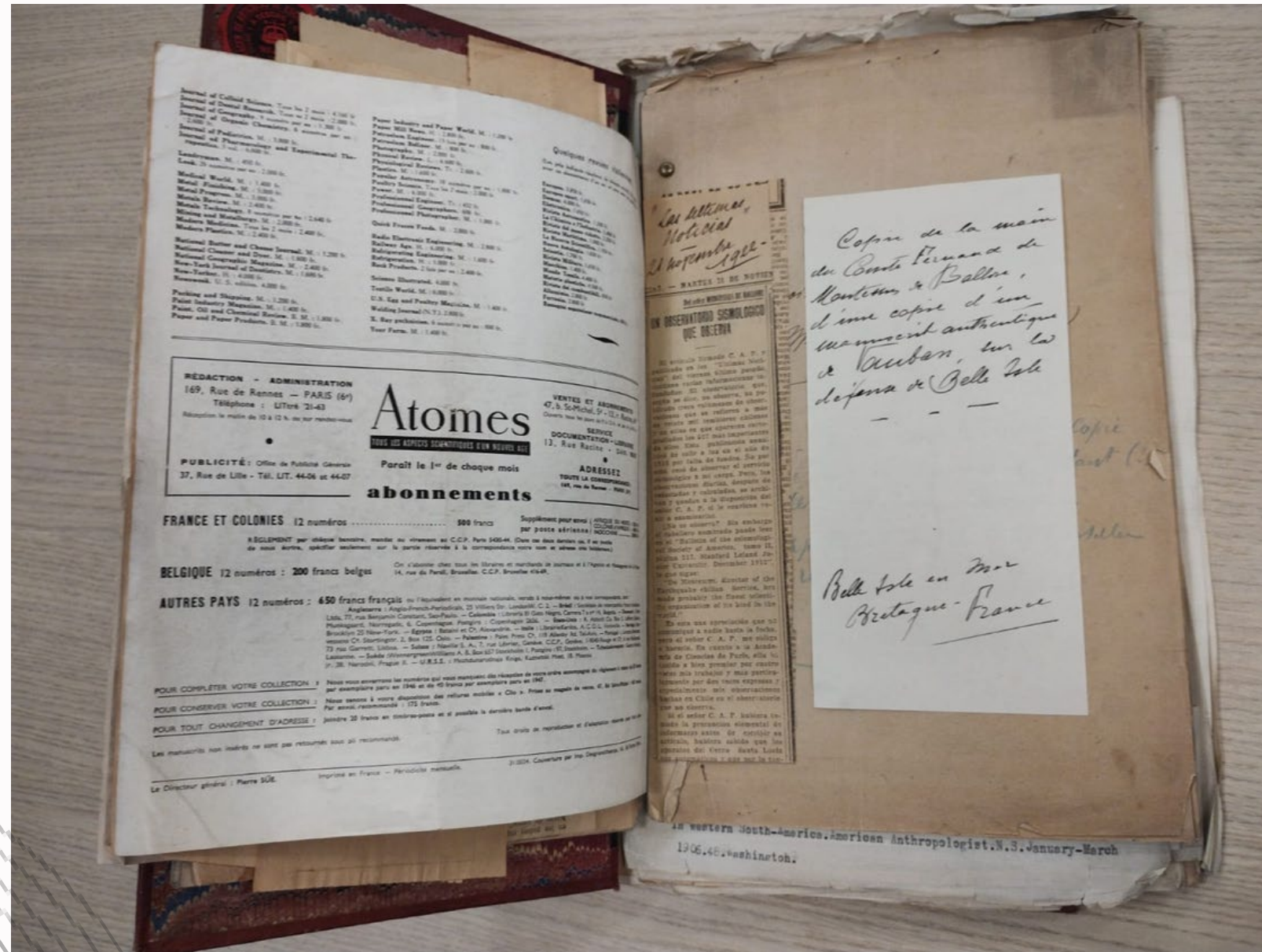


# Carpetas y empastes con manuscritos





# Carpetas y empastes con manuscritos





# Cifras

## Biblioteca Central

- 68 Páginas de cartas (pdf)
- 38 Fotografías (jpg)

## SISIB

- 900 Páginas de Cartas (tiff)

## SISIB/Bib. Central

- 1.921 Páginas de libros (tiff a pdf)





# Acceso a la colección

**BIBLIOTECA DIGITAL**  
DE LA UNIVERSIDAD DE CHILE

INICIO   REVISTAS POR TÍTULO   BÚSQUEDA POR CITA   EXPLORAR

**Súper búsqueda** 

coleccion Fernand de Montessus de Ballore

Accede a **todos** los recursos de información disponibles en la Universidad de Chile:

- Catálogo de bibliotecas y archivos
- Repositorio académico institucional
- Revistas y bases de datos suscritas
- Libros
- Tesis

[Acerca de este sitio >](#)  
[Ayuda >](#)

Descubre nuestras colecciones

 Libros impresos

 Libros electrónicos







# Conclusiones

- La iniciativa de digitalización de la colección Fernand de Montessus de Ballore reafirma que la preservación digital es una estrategia eficaz para salvaguardar y compartir colecciones bibliográficas y documentales de valor histórico y científico.
- La falta de financiamiento ha sido un desafío significativo para la iniciativa de digitalización, pero gracias al trabajo colaborativo y la dedicación del equipo involucrado, se ha logrado avanzar con importantes resultados.



# Recursos de interés

<a href="#"><u>Colección Fernand de Montessus de Ballore</u></a>	<a href="#"><u>Biblioteca DGF</u></a>
<a href="#"><u>Biografía de Fernand de Montessus de Ballore</u></a>	<a href="#"><u>Departamento de Geofísica</u></a>
<a href="#"><u>Centro Sismológico Nacional (CSN)</u></a>	<a href="#"><u>APP de Sismos</u></a>



# Muchas gracias

Marcela Pérez Guajardo  
Bibliotecaria

Biblioteca DGF Fernand de Montessus de Ballore

Beauchef 850, Santiago

[mperez@dgf.uchile.cl](mailto:mperez@dgf.uchile.cl)

[mperezg@uchile.cl](mailto:mperezg@uchile.cl)

+56229784314

